

# КАРТА-ПЛАН ТЕРРИТОРИИ

## Пояснительная записка

### 1. Сведения о территории выполнения комплексных кадастровых работ: 03:21:240131, с. Удинск

(наименование субъекта Российской Федерации, муниципального образования, населенного пункта, уникальные учетные номера кадастровых кварталов, иные сведения, позволяющие определить местоположение территории, на которой выполняются комплексные кадастровые работы, например, наименование садоводческого или огороднического некоммерческого товарищества, гаражного кооператива, элемента планировочной структуры)

### 2. Основания выполнения комплексных кадастровых работ:

Наименование, дата и номер документа, на основании которого выполняются комплексные кадастровые работы: Соглашение, "30" января 2025 г., 321-20-2025-002

### 3. Дата подготовки карты-плана территории: "28" февраля 2025 г.

### 4. Сведения о заказчике(ах) комплексных кадастровых работ:

В отношении юридического лица, органа местного самоуправления муниципального района, муниципального округа или городского округа либо уполномоченного исполнительного органа государственной власти субъекта Российской Федерации:

полное или сокращенное (в случае, если имеется) наименование: Федеральная служба государственной регистрации, кадастра и картографии  
основной государственный регистрационный номер: 1047796940465  
идентификационный номер налогоплательщика: 7706560536

В отношении физического лица или представителя физических или юридических лиц:

фамилия, имя, отчество (последнее - при наличии): -  
страховой номер индивидуального лицевого счета в системе обязательного пенсионного страхования Российской Федерации (СНИЛС): -

Наименование и реквизиты документа, подтверждающие полномочия представителя заказчика(ов) комплексных кадастровых работ: -

Адрес электронной почты (для направления уведомления о результатах внесения сведений в Единый государственный реестр недвижимости): filial@03.kadastr.ru

### 5. Сведения об исполнителе комплексных кадастровых работ:

Полное или сокращенное (в случае, если имеется) наименование и адрес юридического лица, с которым заключен государственный или муниципальный контракт либо договор подряда на выполнение комплексных кадастровых работ: Филиал ППК «Роскадастр» по Республике Бурятия, г Улан-Удэ, ул Ербанова, д 11, оф 405

Фамилия, имя, отчество кадастрового инженера (последнее - при наличии): Пешняева Анастасия Сергеевна и основной государственный регистрационный номер кадастрового инженера индивидуального предпринимателя (ОГРНИП): 324030000006570

Страховой номер индивидуального лицевого счета в системе обязательного пенсионного страхования Российской Федерации (СНИЛС) кадастрового инженера: 145-515-780 67

Уникальный реестровый номер кадастрового инженера в реестре саморегулируемой организации кадастровых инженеров и дата внесения сведений о физическом лице в такой реестр: 2294, 2023-03-03

Полное или (в случае, если имеется) сокращенное наименование саморегулируемой организации кадастровых инженеров, членом которой является кадастровый инженер: Саморегулируемая организация Ассоциация "Гильдия кадастровых инженеров"

Контактный телефон: +79149891996

Почтовый адрес и адрес электронной почты, по которым осуществляется связь с кадастровым инженером: anastacia.peshnyaeva@yandex.ru

**6. Перечень документов, использованных при подготовке карты-плана территории**

№ п/п	Реквизиты документа				
	Вид	Дата	Номер	Наименование	Иные сведения
1	2	3	4	5	6
1	Кадастровый план территории	05.02.2025	КУВИ-001/2025-32236678	Кадастровый план территории кадастрового квартала 03:21:240131	-
2	Кадастровый план территории	05.02.2025	КУВИ-001/2025-32242346	Кадастровый план территории кадастрового квартала 03:21:240135	-
3	Кадастровый план территории	05.02.2025	КУВИ-001/2025-32231962	Кадастровый план территории кадастрового квартала 03:21:240127	-
4	Кадастровая выписка о земельном участке	28.02.2025	КУВИ-001/2025-53697464	Выписка из Единого государственного реестра недвижимости об объекте недвижимости с кадастровым номером 03:21:240142:29	-
5	Кадастровый план территории	05.02.2025	КУВИ-001/2025-32344691	Кадастровый план территории кадастрового квартала 03:21:000000	-

**7. Пояснения к карте-плану территории**

1. В настоящем карта-плане территории содержатся сведения о 21 объекте недвижимости, в том числе: 10 земельных участков уточняются, в отношении 2 земельных участков исправляется ошибка в местоположении границ, 7 зданий уточняются на земельных участках, в отношении 2 зданий исправляется ошибка в местоположении их контура.
2. Уточняемые земельные участки расположены в Жилой территориальной зоне. Предельные минимальный и максимальный размеры указаны в карта-плане территории в соответствии с правилами землепользования и застройки МО СП "Удинское", утверждёнными Решением Совета депутатов Хоринского района Республики Бурятия № 6 от 29.03.2013г.
3. Здание с кадастровым номером 03:21:240131:32 расположено в кадастровом квартале 03:21:240126.
4. Здания с кадастровыми номерами 03:21:240131:38, 03:21:240131:39 расположены в кадастровом квартале 03:21:240130.
5. Здание с кадастровым номером 03:21:240131:33 расположено в кадастровом квартале 03:21:240132.

**Сведения о пунктах геодезической сети и средствах измерений**

**1. Сведения о пунктах геодезической сети:**

№ п/п	Вид геодезической сети	Название пункта геодезической сети и тип знака	Система координат пункта геодезической сети	Координаты пункта, м		Дата обследования "03" февраля 2025 г.		
						Сведения о состоянии		
				Х	У	наружного знака пункта	центра пункта	марки центра пункта
1	2	3	4	5	6	7	8	9
1	государственная геодезическая сеть, 3 класс	Удинск, пункт триангуляции	МСК-03, зона 4	4264164.15	568552.63	Сохранился	Сохранился	Сохранился
2	государственная геодезическая сеть, 3 класс	Арголейка, пункт триангуляции	МСК-03, зона 4	4272838.07	566780.76	Сохранился	Сохранился	Сохранился
3	государственная геодезическая сеть, 3 класс	Кульск, пункт триангуляции	МСК-03, зона 4	4289109.64	566360.92	Сохранился	Сохранился	Сохранился

**2. Сведения об использованных средствах измерений**

№ п/п	Наименование и обозначение типа средства измерений - прибора (инструмента, аппаратуры)	Заводской или серийный номер средства измерений	Реквизиты свидетельства о поверке прибора (инструмента, аппаратуры) и (или) срок действия поверки
1	2	3	4
1	Аппаратура геодезическая спутниковая Prince i90	3494375	С-КГФ/07-10-2024/376105893
2	Аппаратура геодезическая спутниковая Prince i30	3485701	С-КГФ/07-10-2024/376105947

## Сведения об уточняемых земельных участках

### 1. Сведения о характерных точках границы уточняемого земельного участка с кадастровым номером 03:21:240135:29 :

Система координат МСК-03, зона 4

Зона № 4

Обозначение характерных точек границ	Координаты, м				Метод определения координат	Формулы, примененные для расчета средней квадратической погрешности определения координат характерных точек границ (Mt), с подставленными в такие формулы значениями и итоговые (вычисленные) значения Mt, м	Описание закрепления точки
	содержатся в Едином государственном реестре недвижимости		определены в результате выполнения комплексных кадастровых работ				
	X	Y	X	Y			
1	2	3	4	5	6	7	8
						-	
н1У	-	-	567729.82	4262226.66	Метод спутниковых геодезических измерений (определений)	$Mt = \sqrt{(m_0^2 + m_1^2)} = \sqrt{0.10 (0,1^2 + 0,1^2)} = 0,1$	Долговременный межевой знак
н2У	-	-	567730.53	4262233.00	Метод спутниковых геодезических измерений (определений)	$Mt = \sqrt{(m_0^2 + m_1^2)} = \sqrt{0.10 (0,1^2 + 0,1^2)} = 0,1$	Долговременный межевой знак
н3У	-	-	567731.53	4262232.89	Метод спутниковых геодезических измерений (определений)	$Mt = \sqrt{(m_0^2 + m_1^2)} = \sqrt{0.10 (0,1^2 + 0,1^2)} = 0,1$	Долговременный межевой знак
н4У	-	-	567735.90	4262262.71	Метод спутниковых геодезических измерений (определений)	$Mt = \sqrt{(m_0^2 + m_1^2)} = \sqrt{0.10 (0,1^2 + 0,1^2)} = 0,1$	Долговременный межевой знак
н5У	-	-	567724.88	4262263.95	Метод спутниковых геодезических измерений (определений)	$Mt = \sqrt{(m_0^2 + m_1^2)} = \sqrt{0.10 (0,1^2 + 0,1^2)} = 0,1$	Долговременный межевой знак
н6У	-	-	567718.91	4262227.30	Метод спутниковых геодезических измерений (определений)	$Mt = \sqrt{(m_0^2 + m_1^2)} = \sqrt{0.10 (0,1^2 + 0,1^2)} = 0,1$	Долговременный межевой знак
н7У	-	-	567723.66	4262227.35	Метод спутниковых геодезических измерений (определений)	$Mt = \sqrt{(m_0^2 + m_1^2)} = \sqrt{0.10 (0,1^2 + 0,1^2)} = 0,1$	Долговременный межевой знак
н1У	-	-	567729.82	4262226.66	Метод спутниковых геодезических измерений (определений)	$Mt = \sqrt{(m_0^2 + m_1^2)} = \sqrt{0.10 (0,1^2 + 0,1^2)} = 0,1$	Долговременный межевой знак

<b>2. Сведения о частях границ уточняемого земельного участка с кадастровым номером 03:21:240135:29 :</b>				
Обозначение части границ		Горизонтальное проложение (S), м	Описание прохождения части границ	Сведения о согласовании местоположения границ (согласовано/спорное)
от т.	до т.			
1	2	3	4	5
н1У	н2У	6.38	-	-
н2У	н3У	1.01	-	-
н3У	н4У	30.14	-	-
н4У	н5У	11.09	-	-
н5У	н6У	37.13	-	-
н6У	н7У	4.75	-	-
н7У	н1У	6.20	-	-
<b>3. Сведения о характеристиках уточняемого земельного участка с кадастровым номером 03:21:240135:29 :</b>				
№ п/п	Наименование характеристики земельного участка	Значение характеристики		
1	2	3		
1.	Адрес земельного участка	Российская Федерация, Республика Бурятия, район Хоринский, сельское поселение Удинское, село Удинск, улица Ленина, участок 71-2		
1.1.	Сведения о местоположении земельного участка (при отсутствии адреса) в структурированном в соответствии с федеральной информационной адресной системой виде	-		
1.2.	Дополнительные сведения о местоположении земельного участка	-		
2.	Площадь земельного участка ± величина погрешности определения (вычисления) площади ( $P \pm \Delta P$ ), м <sup>2</sup>	411 ± 7		
3.	Формула, примененная для вычисления предельной погрешности определения площади земельного участка, с подставленными значениями и итоговые (вычисленные) значения ( $\Delta P$ ), м <sup>2</sup>	$\Delta P = 3.5 * M_t * \sqrt{P} = 3.5 * 0,1 * \sqrt{411} = 7$		
4.	Площадь земельного участка согласно сведениям Единого государственного реестра недвижимости (Ркад), м <sup>2</sup>	447		
5.	Оценка расхождения P и Ркад (P - Ркад), м <sup>2</sup>	36		
6.	Предельные минимальный и максимальный размеры земельного участка (Рмин и Рмакс), м <sup>2</sup>	400 4000		
7.	Вид (виды) разрешенного использования	Для ведения личного подсобного хозяйства		
7.1.	Дополнительные сведения об использовании земельного участка	-		
8.	Кадастровый или иной государственный учетный номер (инвентарный) здания, сооружения, объекта незавершенного строительства, расположенного на земельном участке	-		
9.	Сведения о земельных участках (землях общего пользования, территории общего пользования), посредством которых обеспечивается доступ	Земли общего пользования		
10.	Иные сведения	-		
<b>4. Пояснения к сведениям об уточняемом земельном участке с кадастровым номером 03:21:240135:29 :</b>				
1.	-			

## Сведения об уточняемых земельных участках

### 1. Сведения о характерных точках границы уточняемого земельного участка с кадастровым номером 03:21:240131:25 :

Система координат МСК-03, зона 4

Зона № 4

Обозначение характерных точек границ	Координаты, м				Метод определения координат	Формулы, примененные для расчета средней квадратической погрешности определения координат характерных точек границ (Mt), с подставленными в такие формулы значениями и итоговые (вычисленные) значения Mt, м	Описание закрепления точки
	содержатся в Едином государственном реестре недвижимости		определены в результате выполнения комплексных кадастровых работ				
	X	Y	X	Y			
1	2	3	4	5	6	7	8
						-	
1	567763.23	4262306.19	567685.82	4262230.44	Метод спутниковых геодезических измерений (определений)	$Mt = \sqrt{(m_0^2 + m_1^2)} = \sqrt{0.10}$ $(0,1^2+0,1^2)=0,1$	Долговременный межевой знак
2	567772.21	4262306.64	567702.14	4262228.03	Метод спутниковых геодезических измерений (определений)	$Mt = \sqrt{(m_0^2 + m_1^2)} = \sqrt{0.10}$ $(0,1^2+0,1^2)=0,1$	Долговременный межевой знак
3	567776.98	4262331.22	567718.91	4262227.30	Метод спутниковых геодезических измерений (определений)	$Mt = \sqrt{(m_0^2 + m_1^2)} = \sqrt{0.10}$ $(0,1^2+0,1^2)=0,1$	Долговременный межевой знак
4	567765.63	4262331.71	567724.88	4262263.95	Метод спутниковых геодезических измерений (определений)	$Mt = \sqrt{(m_0^2 + m_1^2)} = \sqrt{0.10}$ $(0,1^2+0,1^2)=0,1$	Долговременный межевой знак
5	567690.92	4262332.80	567715.19	4262266.95	Метод спутниковых геодезических измерений (определений)	$Mt = \sqrt{(m_0^2 + m_1^2)} = \sqrt{0.10}$ $(0,1^2+0,1^2)=0,1$	Долговременный межевой знак
6	567688.03	4262305.38	567693.82	4262270.55	Метод спутниковых геодезических измерений (определений)	$Mt = \sqrt{(m_0^2 + m_1^2)} = \sqrt{0.10}$ $(0,1^2+0,1^2)=0,1$	Долговременный межевой знак
н8У	-	-	567690.85	4262253.88	Метод спутниковых геодезических измерений (определений)	$Mt = \sqrt{(m_0^2 + m_1^2)} = \sqrt{0.10}$ $(0,1^2+0,1^2)=0,1$	Долговременный межевой знак
н9У	-	-	567689.77	4262253.15	Метод спутниковых геодезических измерений (определений)	$Mt = \sqrt{(m_0^2 + m_1^2)} = \sqrt{0.10}$ $(0,1^2+0,1^2)=0,1$	Долговременный межевой знак
1	567763.23	4262306.19	567685.82	4262230.44	Метод спутниковых геодезических измерений (определений)	$Mt = \sqrt{(m_0^2 + m_1^2)} = \sqrt{0.10}$ $(0,1^2+0,1^2)=0,1$	Долговременный межевой знак

**2. Сведения о частях границ уточняемого земельного участка с кадастровым номером 03:21:240131:25 :**

Обозначение части границ		Горизонтальное проложение (S), м	Описание прохождения части границ	Сведения о согласовании местоположения границ (согласовано/спорное)
от т.	до т.			
1	2	3	4	5
1	2	16.50	-	-
2	3	16.79	-	-
3	4	37.13	-	-
4	5	10.14	-	-
5	6	21.67	-	-
6	н8У	16.93	-	-
н8У	н9У	1.30	-	-
н9У	1	23.05	-	-

**3. Сведения о характеристиках уточняемого земельного участка с кадастровым номером 03:21:240131:25 :**

№ п/п	Наименование характеристики земельного участка	Значение характеристики
1	2	3
1.	Адрес земельного участка	Российская Федерация, Республика Бурятия, район Хоринский, сельское поселение Удинское, село Удинск, улица Ленина, участок 73
1.1.	Сведения о местоположении земельного участка (при отсутствии адреса) в структурированном в соответствии с федеральной информационной адресной системой виде	-
1.2.	Дополнительные сведения о местоположении земельного участка	-
2.	Площадь земельного участка $\pm$ величина погрешности определения (вычисления) площади ( $P \pm \Delta P$ ), м <sup>2</sup>	1298 $\pm$ 13
3.	Формула, примененная для вычисления предельной погрешности определения площади земельного участка, с подставленными значениями и итоговые (вычисленные) значения ( $\Delta P$ ), м <sup>2</sup>	$\Delta P = 3.5 * M_t * \sqrt{P} = 3.5 * 0,1 * \sqrt{1298} = 13$
4.	Площадь земельного участка согласно сведениям Единого государственного реестра недвижимости (Ркад), м <sup>2</sup>	1200
5.	Оценка расхождения Р и Ркад ( $P - P_{кад}$ ), м <sup>2</sup>	98
6.	Предельные минимальный и максимальный размеры земельного участка ( $P_{мин}$ и $P_{макс}$ ), м <sup>2</sup>	400 4000
7.	Вид (виды) разрешенного использования	Для ведения личного подсобного хозяйства
7.1.	Дополнительные сведения об использовании земельного участка	-
8.	Кадастровый или иной государственный учетный номер (инвентарный) здания, сооружения, объекта незавершенного строительства, расположенного на земельном участке	03:21:240128:36
9.	Сведения о земельных участках (землях общего пользования, территории общего пользования), посредством которых обеспечивается доступ	Земли общего пользования
10.	Иные сведения	-

**4. Пояснения к сведениям об уточняемом земельном участке с кадастровым номером 03:21:240131:25 :**

1.

-



## Сведения об уточняемых земельных участках

### 1. Сведения о характерных точках границы уточняемого земельного участка с кадастровым номером 03:21:240127:27 :

Система координат МСК-03, зона 4					Зона № 4		
Обозначение характерных точек границ	Координаты, м				Метод определения координат	Формулы, примененные для расчета средней квадратической погрешности определения координат характерных точек границ (Mt), с подставленными в такие формулы значениями и итоговые (вычисленные) значения Mt, м	Описание закрепления точки
	содержатся в Едином государственном реестре недвижимости		определены в результате выполнения комплексных кадастровых работ				
	X	Y	X	Y			
1	2	3	4	5	6	7	8
						-	
н10У	-	-	567770.07	4262291.49	Метод спутниковых геодезических измерений (определений)	$Mt = \sqrt{(m_0^2 + m_1^2)} = \sqrt{0.10}$ $(0,1^2+0,1^2)=0,1$	Долговременный межевой знак
н11У	-	-	567765.45	4262293.68	Метод спутниковых геодезических измерений (определений)	$Mt = \sqrt{(m_0^2 + m_1^2)} = \sqrt{0.10}$ $(0,1^2+0,1^2)=0,1$	Долговременный межевой знак
н12У	-	-	567763.53	4262294.63	Метод спутниковых геодезических измерений (определений)	$Mt = \sqrt{(m_0^2 + m_1^2)} = \sqrt{0.10}$ $(0,1^2+0,1^2)=0,1$	Долговременный межевой знак
н13У	-	-	567751.99	4262297.07	Метод спутниковых геодезических измерений (определений)	$Mt = \sqrt{(m_0^2 + m_1^2)} = \sqrt{0.10}$ $(0,1^2+0,1^2)=0,1$	Долговременный межевой знак
н14У	-	-	567735.09	4262300.68	Метод спутниковых геодезических измерений (определений)	$Mt = \sqrt{(m_0^2 + m_1^2)} = \sqrt{0.10}$ $(0,1^2+0,1^2)=0,1$	Долговременный межевой знак
н15У	-	-	567733.20	4262284.33	Метод спутниковых геодезических измерений (определений)	$Mt = \sqrt{(m_0^2 + m_1^2)} = \sqrt{0.10}$ $(0,1^2+0,1^2)=0,1$	Долговременный межевой знак
н16У	-	-	567727.17	4262285.03	Метод спутниковых геодезических измерений (определений)	$Mt = \sqrt{(m_0^2 + m_1^2)} = \sqrt{0.10}$ $(0,1^2+0,1^2)=0,1$	Долговременный межевой знак
н17У	-	-	567725.91	4262280.00	Метод спутниковых геодезических измерений (определений)	$Mt = \sqrt{(m_0^2 + m_1^2)} = \sqrt{0.10}$ $(0,1^2+0,1^2)=0,1$	Долговременный межевой знак
н18У	-	-	567735.46	4262278.02	Метод спутниковых геодезических измерений (определений)	$Mt = \sqrt{(m_0^2 + m_1^2)} = \sqrt{0.10}$ $(0,1^2+0,1^2)=0,1$	Долговременный межевой знак
н19У	-	-	567743.93	4262277.04	Метод спутниковых геодезических измерений (определений)	$Mt = \sqrt{(m_0^2 + m_1^2)} = \sqrt{0.10}$ $(0,1^2+0,1^2)=0,1$	Долговременный межевой знак

1. Сведения о характерных точках границы уточняемого земельного участка с кадастровым номером 03:21:240127:27 :							
Система координат МСК-03, зона 4							Зона № 4
Обозначение характерных точек границ	Координаты, м				Метод определения координат	Формулы, примененные для расчета средней квадратической погрешности определения координат характерных точек границ (Mt), с подставленными в такие формулы значениями и итоговые (вычисленные) значения Mt, м	Описание закрепления точки
	содержатся в Едином государственном реестре недвижимости		определены в результате выполнения комплексных кадастровых работ				
	X	Y	X	Y			
1	2	3	4	5	6	7	8
н20У	-	-	567744.40	4262281.03	Метод спутниковых геодезических измерений (определений)	$Mt = \sqrt{(m0^2 + m1^2)} = \sqrt{0.10 (0,1^2 + 0,1^2)} = 0,1$	Долговременный межевой знак
н21У	-	-	567753.55	4262279.10	Метод спутниковых геодезических измерений (определений)	$Mt = \sqrt{(m0^2 + m1^2)} = \sqrt{0.10 (0,1^2 + 0,1^2)} = 0,1$	Долговременный межевой знак
н22У	-	-	567766.39	4262276.39	Метод спутниковых геодезических измерений (определений)	$Mt = \sqrt{(m0^2 + m1^2)} = \sqrt{0.10 (0,1^2 + 0,1^2)} = 0,1$	Долговременный межевой знак
н10У	-	-	567770.07	4262291.49	Метод спутниковых геодезических измерений (определений)	$Mt = \sqrt{(m0^2 + m1^2)} = \sqrt{0.10 (0,1^2 + 0,1^2)} = 0,1$	Долговременный межевой знак
2. Сведения о частях границ уточняемого земельного участка с кадастровым номером 03:21:240127:27 :							
Обозначение части границ		Горизонтальное проложение (S), м	Описание прохождения части границ	Сведения о согласовании местоположения границ (согласовано/спорное)			
от т.	до т.						
1	2	3	4	5			
н10У	н11У	5.11	-	-			
н11У	н12У	2.14	-	-			
н12У	н13У	11.80	-	-			
н13У	н14У	17.28	-	-			
н14У	н15У	16.46	-	-			
н15У	н16У	6.07	-	-			
н16У	н17У	5.19	-	-			
н17У	н18У	9.75	-	-			
н18У	н19У	8.53	-	-			
н19У	н20У	4.02	-	-			
н20У	н21У	9.35	-	-			
н21У	н22У	13.12	-	-			
н22У	н10У	15.54	-	-			

<b>3. Сведения о характеристиках уточняемого земельного участка с кадастровым номером 03:21:240127:27 :</b>		
<b>№ п/п</b>	<b>Наименование характеристики земельного участка</b>	<b>Значение характеристики</b>
<b>1</b>	<b>2</b>	<b>3</b>
1.	Адрес земельного участка	Российская Федерация, Республика Бурятия, район Хоринский, сельское поселение Удинское, село Удинск, улица Ленина
1.1.	Сведения о местоположении земельного участка (при отсутствии адреса) в структурированном в соответствии с федеральной информационной адресной системой виде	-
1.2.	Дополнительные сведения о местоположении земельного участка	-
2.	Площадь земельного участка $\pm$ величина погрешности определения (вычисления) площади ( $P \pm \Delta P$ ), м <sup>2</sup>	687 $\pm$ 9
3.	Формула, примененная для вычисления предельной погрешности определения площади земельного участка, с подставленными значениями и итоговые (вычисленные) значения ( $\Delta P$ ), м <sup>2</sup>	$\Delta P = 3.5 * M_t * \sqrt{P} = 3.5 * 0,1 * \sqrt{687} = 9$
4.	Площадь земельного участка согласно сведениям Единого государственного реестра недвижимости (Ркад), м <sup>2</sup>	676
5.	Оценка расхождения P и Ркад (P - Ркад), м <sup>2</sup>	11
6.	Предельные минимальный и максимальный размеры земельного участка (Рмин и Рмакс), м <sup>2</sup>	400 4000
7.	Вид (виды) разрешенного использования	Для ведения личного подсобного хозяйства
7.1.	Дополнительные сведения об использовании земельного участка	-
8.	Кадастровый или иной государственный учетный номер (инвентарный) здания, сооружения, объекта незавершенного строительства, расположенного на земельном участке	-
9.	Сведения о земельных участках (землях общего пользования, территории общего пользования), посредством которых обеспечивается доступ	Земли общего пользования
10.	Иные сведения	-
<b>4. Пояснения к сведениям об уточняемом земельном участке с кадастровым номером 03:21:240127:27 :</b>		
1.	-	

## Сведения об уточняемых земельных участках

### 1. Сведения о характерных точках границы уточняемого земельного участка с кадастровым номером 03:21:240131:24 :

Система координат МСК-03, зона 4

Зона № 4

Обозначение характерных точек границ	Координаты, м				Метод определения координат	Формулы, примененные для расчета средней квадратической погрешности определения координат характерных точек границ (Mt), с подставленными в такие формулы значениями и итоговые (вычисленные) значения Mt, м	Описание закрепления точки
	содержатся в Едином государственном реестре недвижимости		определены в результате выполнения комплексных кадастровых работ				
	X	Y	X	Y			
1	2	3	4	5	6	7	8
						-	
7	567685.14	4262274.16	567770.07	4262291.49	Метод спутниковых геодезических измерений (определений)	$Mt = \sqrt{(m_0^2 + m_1^2)} = \sqrt{0.10 (0,1^2 + 0,1^2)} = 0,1$	Долговременный межевой знак
8	567761.75	4262275.44	567771.66	4262299.20	Метод спутниковых геодезических измерений (определений)	$Mt = \sqrt{(m_0^2 + m_1^2)} = \sqrt{0.10 (0,1^2 + 0,1^2)} = 0,1$	Долговременный межевой знак
1	567763.23	4262306.19	567774.02	4262307.56	Метод спутниковых геодезических измерений (определений)	$Mt = \sqrt{(m_0^2 + m_1^2)} = \sqrt{0.10 (0,1^2 + 0,1^2)} = 0,1$	Долговременный межевой знак
6	567688.03	4262305.38	567776.22	4262315.04	Метод спутниковых геодезических измерений (определений)	$Mt = \sqrt{(m_0^2 + m_1^2)} = \sqrt{0.10 (0,1^2 + 0,1^2)} = 0,1$	Долговременный межевой знак
н23У	-	-	567765.32	4262317.21	Метод спутниковых геодезических измерений (определений)	$Mt = \sqrt{(m_0^2 + m_1^2)} = \sqrt{0.10 (0,1^2 + 0,1^2)} = 0,1$	Долговременный межевой знак
н24У	-	-	567757.52	4262317.48	Метод спутниковых геодезических измерений (определений)	$Mt = \sqrt{(m_0^2 + m_1^2)} = \sqrt{0.10 (0,1^2 + 0,1^2)} = 0,1$	Долговременный межевой знак
н25У	-	-	567739.52	4262319.83	Метод спутниковых геодезических измерений (определений)	$Mt = \sqrt{(m_0^2 + m_1^2)} = \sqrt{0.10 (0,1^2 + 0,1^2)} = 0,1$	Долговременный межевой знак
н26У	-	-	567703.98	4262323.33	Метод спутниковых геодезических измерений (определений)	$Mt = \sqrt{(m_0^2 + m_1^2)} = \sqrt{0.10 (0,1^2 + 0,1^2)} = 0,1$	Долговременный межевой знак
н27У	-	-	567701.99	4262303.64	Метод спутниковых геодезических измерений (определений)	$Mt = \sqrt{(m_0^2 + m_1^2)} = \sqrt{0.10 (0,1^2 + 0,1^2)} = 0,1$	Долговременный межевой знак
н28У	-	-	567700.47	4262288.38	Метод спутниковых геодезических измерений (определений)	$Mt = \sqrt{(m_0^2 + m_1^2)} = \sqrt{0.10 (0,1^2 + 0,1^2)} = 0,1$	Долговременный межевой знак

1. Сведения о характерных точках границы уточняемого земельного участка с кадастровым номером 03:21:240131:24 :							
Система координат МСК-03, зона 4							Зона № 4
Обозначение характерных точек границ	Координаты, м				Метод определения координат	Формулы, примененные для расчета средней квадратической погрешности определения координат характерных точек границ (Mt), с подставленными в такие формулы значениями и итоговые (вычисленные) значения Mt, м	Описание закрепления точки
	содержатся в Едином государственном реестре недвижимости		определены в результате выполнения комплексных кадастровых работ				
	X	Y	X	Y			
1	2	3	4	5	6	7	8
н29У	-	-	567700.02	4262285.96	Метод спутниковых геодезических измерений (определений)	$Mt = \sqrt{(m_0^2 + m_1^2)} = \sqrt{0.10}$ $(0,1^2+0,1^2)=0,1$	Долговременный межевой знак
н17У	-	-	567725.91	4262280.00	Метод спутниковых геодезических измерений (определений)	$Mt = \sqrt{(m_0^2 + m_1^2)} = \sqrt{0.10}$ $(0,1^2+0,1^2)=0,1$	Долговременный межевой знак
н16У	-	-	567727.17	4262285.03	Метод спутниковых геодезических измерений (определений)	$Mt = \sqrt{(m_0^2 + m_1^2)} = \sqrt{0.10}$ $(0,1^2+0,1^2)=0,1$	Долговременный межевой знак
н15У	-	-	567733.20	4262284.33	Метод спутниковых геодезических измерений (определений)	$Mt = \sqrt{(m_0^2 + m_1^2)} = \sqrt{0.10}$ $(0,1^2+0,1^2)=0,1$	Долговременный межевой знак
н14У	-	-	567735.09	4262300.68	Метод спутниковых геодезических измерений (определений)	$Mt = \sqrt{(m_0^2 + m_1^2)} = \sqrt{0.10}$ $(0,1^2+0,1^2)=0,1$	Долговременный межевой знак
н13У	-	-	567751.99	4262297.07	Метод спутниковых геодезических измерений (определений)	$Mt = \sqrt{(m_0^2 + m_1^2)} = \sqrt{0.10}$ $(0,1^2+0,1^2)=0,1$	Долговременный межевой знак
н12У	-	-	567763.53	4262294.63	Метод спутниковых геодезических измерений (определений)	$Mt = \sqrt{(m_0^2 + m_1^2)} = \sqrt{0.10}$ $(0,1^2+0,1^2)=0,1$	Долговременный межевой знак
н11У	-	-	567765.45	4262293.68	Метод спутниковых геодезических измерений (определений)	$Mt = \sqrt{(m_0^2 + m_1^2)} = \sqrt{0.10}$ $(0,1^2+0,1^2)=0,1$	Долговременный межевой знак
7	567685.14	4262274.16	567770.07	4262291.49	Метод спутниковых геодезических измерений (определений)	$Mt = \sqrt{(m_0^2 + m_1^2)} = \sqrt{0.10}$ $(0,1^2+0,1^2)=0,1$	Долговременный межевой знак
2. Сведения о частях границ уточняемого земельного участка с кадастровым номером 03:21:240131:24 :							
Обозначение части границ		Горизонтальное проложение (S), м	Описание прохождения части границ	Сведения о согласовании местоположения границ (согласовано/спорное)			
от т.	до т.						
1	2	3	4	5			
7	8	7.87	-	-			

<b>2. Сведения о частях границ уточняемого земельного участка с кадастровым номером 03:21:240131:24 :</b>				
Обозначение части границ		Горизонтальное проложение (S), м	Описание прохождения части границ	Сведения о согласовании местоположения границ (согласовано/спорное)
от т.	до т.			
1	2	3	4	5
8	1	8.69	-	-
1	6	7.80	-	-
6	н23У	11.11	-	-
н23У	н24У	7.80	-	-
н24У	н25У	18.15	-	-
н25У	н26У	35.71	-	-
н26У	н27У	19.79	-	-
н27У	н28У	15.34	-	-
н28У	н29У	2.46	-	-
н29У	н17У	26.57	-	-
н17У	н16У	5.19	-	-
н16У	н15У	6.07	-	-
н15У	н14У	16.46	-	-
н14У	н13У	17.28	-	-
н13У	н12У	11.80	-	-
н12У	н11У	2.14	-	-
н11У	7	5.11	-	-
<b>3. Сведения о характеристиках уточняемого земельного участка с кадастровым номером 03:21:240131:24 :</b>				
№ п/п	Наименование характеристики земельного участка	Значение характеристики		
1	2	3		
1.	Адрес земельного участка	Российская Федерация, Республика Бурятия, район Хоринский, сельское поселение Удинское, село Удинск, улица Ленина, участок 67		
1.1.	Сведения о местоположении земельного участка (при отсутствии адреса) в структурированном в соответствии с федеральной информационной адресной системой виде	-		
1.2.	Дополнительные сведения о местоположении земельного участка	-		
2.	Площадь земельного участка ± величина погрешности определения (вычисления) площади ( $P \pm \Delta P$ ), м <sup>2</sup>	2085 ± 16		
3.	Формула, примененная для вычисления предельной погрешности определения площади земельного участка, с подставленными значениями и итоговые (вычисленные) значения ( $\Delta P$ ), м <sup>2</sup>	$\Delta P = 3.5 * M_t * \sqrt{P} = 3.5 * 0,1 * \sqrt{2085} = 16$		
4.	Площадь земельного участка согласно сведениям Единого государственного реестра недвижимости (Ркад), м <sup>2</sup>	2600		
5.	Оценка расхождения P и Ркад (P - Ркад), м <sup>2</sup>	515		
6.	Предельные минимальный и максимальный размеры земельного участка (Рмин и Рмакс), м <sup>2</sup>	400 4000		
7.	Вид (виды) разрешенного использования	Для ведения личного подсобного хозяйства		

**3. Сведения о характеристиках уточняемого земельного участка с кадастровым номером 03:21:240131:24 :**

<b>№ п/п</b>	<b>Наименование характеристики земельного участка</b>	<b>Значение характеристики</b>
<b>1</b>	<b>2</b>	<b>3</b>
7.1.	Дополнительные сведения об использовании земельного участка	-
8.	Кадастровый или иной государственный учетный номер (инвентарный) здания, сооружения, объекта незавершенного строительства, расположенного на земельном участке	03:21:240131:152
9.	Сведения о земельных участках (землях общего пользования, территории общего пользования), посредством которых обеспечивается доступ	Земли общего пользования
10.	Иные сведения	-

**4. Пояснения к сведениям об уточняемом земельном участке с кадастровым номером 03:21:240131:24 :**

1.	-
----	---

## Сведения об уточняемых земельных участках

### 1. Сведения о характерных точках границы уточняемого земельного участка с кадастровым номером 03:21:240131:23 :

Система координат МСК-03, зона 4

Зона № 4

Обозначение характерных точек границ	Координаты, м				Метод определения координат	Формулы, примененные для расчета средней квадратической погрешности определения координат характерных точек границ (Mt), с подставленными в такие формулы значениями и итоговые (вычисленные) значения Mt, м	Описание закрепления точки
	содержатся в Едином государственном реестре недвижимости		определены в результате выполнения комплексных кадастровых работ				
	X	Y	X	Y			
1	2	3	4	5	6	7	8
						-	
9	567760.28	4262248.97	567776.22	4262315.04	Метод спутниковых геодезических измерений (определений)	$Mt = \sqrt{(m_0^2 + m_1^2)} = \sqrt{0.10}$ $(0,1^2+0,1^2)=0,1$	Долговременный межевой знак
8	567761.75	4262275.44	567777.68	4262319.17	Метод спутниковых геодезических измерений (определений)	$Mt = \sqrt{(m_0^2 + m_1^2)} = \sqrt{0.10}$ $(0,1^2+0,1^2)=0,1$	Долговременный межевой знак
7	567685.14	4262274.16	567779.50	4262326.09	Метод спутниковых геодезических измерений (определений)	$Mt = \sqrt{(m_0^2 + m_1^2)} = \sqrt{0.10}$ $(0,1^2+0,1^2)=0,1$	Долговременный межевой знак
10	567684.62	4262250.53	567780.74	4262326.55	Метод спутниковых геодезических измерений (определений)	$Mt = \sqrt{(m_0^2 + m_1^2)} = \sqrt{0.10}$ $(0,1^2+0,1^2)=0,1$	Долговременный межевой знак
н30У	-	-	567782.45	4262332.74	Метод спутниковых геодезических измерений (определений)	$Mt = \sqrt{(m_0^2 + m_1^2)} = \sqrt{0.10}$ $(0,1^2+0,1^2)=0,1$	Долговременный межевой знак
н31У	-	-	567781.31	4262333.58	Метод спутниковых геодезических измерений (определений)	$Mt = \sqrt{(m_0^2 + m_1^2)} = \sqrt{0.10}$ $(0,1^2+0,1^2)=0,1$	Долговременный межевой знак
25	-	-	567779.11	4262333.52	Метод спутниковых геодезических измерений (определений)	$Mt = \sqrt{(m_0^2 + m_1^2)} = \sqrt{0.10}$ $(0,1^2+0,1^2)=0,1$	Долговременный межевой знак
н32У	-	-	567766.50	4262336.49	Метод спутниковых геодезических измерений (определений)	$Mt = \sqrt{(m_0^2 + m_1^2)} = \sqrt{0.10}$ $(0,1^2+0,1^2)=0,1$	Долговременный межевой знак
н33У	-	-	567766.62	4262336.98	Метод спутниковых геодезических измерений (определений)	$Mt = \sqrt{(m_0^2 + m_1^2)} = \sqrt{0.10}$ $(0,1^2+0,1^2)=0,1$	Долговременный межевой знак
н34У	-	-	567759.80	4262338.53	Метод спутниковых геодезических измерений (определений)	$Mt = \sqrt{(m_0^2 + m_1^2)} = \sqrt{0.10}$ $(0,1^2+0,1^2)=0,1$	Долговременный межевой знак



1. Сведения о характерных точках границы уточняемого земельного участка с кадастровым номером 03:21:240131:23 :							
Система координат МСК-03, зона 4							Зона № 4
Обозначение характерных точек границ	Координаты, м				Метод определения координат	Формулы, примененные для расчета средней квадратической погрешности определения координат характерных точек границ (Mt), с подставленными в такие формулы значениями и итоговые (вычисленные) значения Mt, м	Описание закрепления точки
	содержатся в Едином государственном реестре недвижимости		определены в результате выполнения комплексных кадастровых работ				
	X	Y	X	Y			
1	2	3	4	5	6	7	8
н35У	-	-	567759.66	4262337.92	Метод спутниковых геодезических измерений (определений)	$Mt = \sqrt{(m_0^2 + m_1^2)} = \sqrt{0.10}$ $(0,1^2+0,1^2)=0,1$	Долговременный межевой знак
н36У	-	-	567757.91	4262338.11	Метод спутниковых геодезических измерений (определений)	$Mt = \sqrt{(m_0^2 + m_1^2)} = \sqrt{0.10}$ $(0,1^2+0,1^2)=0,1$	Долговременный межевой знак
н37У	-	-	567740.47	4262340.03	Метод спутниковых геодезических измерений (определений)	$Mt = \sqrt{(m_0^2 + m_1^2)} = \sqrt{0.10}$ $(0,1^2+0,1^2)=0,1$	Долговременный межевой знак
н38У	-	-	567694.64	4262345.61	Метод спутниковых геодезических измерений (определений)	$Mt = \sqrt{(m_0^2 + m_1^2)} = \sqrt{0.10}$ $(0,1^2+0,1^2)=0,1$	Долговременный межевой знак
н39У	-	-	567691.41	4262325.86	Метод спутниковых геодезических измерений (определений)	$Mt = \sqrt{(m_0^2 + m_1^2)} = \sqrt{0.10}$ $(0,1^2+0,1^2)=0,1$	Долговременный межевой знак
н26У	-	-	567703.98	4262323.33	Метод спутниковых геодезических измерений (определений)	$Mt = \sqrt{(m_0^2 + m_1^2)} = \sqrt{0.10}$ $(0,1^2+0,1^2)=0,1$	Долговременный межевой знак
н25У	-	-	567739.52	4262319.83	Метод спутниковых геодезических измерений (определений)	$Mt = \sqrt{(m_0^2 + m_1^2)} = \sqrt{0.10}$ $(0,1^2+0,1^2)=0,1$	Долговременный межевой знак
н24У	-	-	567757.52	4262317.48	Метод спутниковых геодезических измерений (определений)	$Mt = \sqrt{(m_0^2 + m_1^2)} = \sqrt{0.10}$ $(0,1^2+0,1^2)=0,1$	Долговременный межевой знак
н23У	-	-	567765.32	4262317.21	Метод спутниковых геодезических измерений (определений)	$Mt = \sqrt{(m_0^2 + m_1^2)} = \sqrt{0.10}$ $(0,1^2+0,1^2)=0,1$	Долговременный межевой знак
9	567760.28	4262248.97	567776.22	4262315.04	Метод спутниковых геодезических измерений (определений)	$Mt = \sqrt{(m_0^2 + m_1^2)} = \sqrt{0.10}$ $(0,1^2+0,1^2)=0,1$	Долговременный межевой знак

<b>2. Сведения о частях границ уточняемого земельного участка с кадастровым номером 03:21:240131:23 :</b>				
Обозначение части границ		Горизонтальное проложение (S), м	Описание прохождения части границ	Сведения о согласовании местоположения границ (согласовано/спорное)
от т.	до т.			
1	2	3	4	5
9	8	4.38	-	-
8	7	7.16	-	-
7	10	1.32	-	-
10	н30У	6.42	-	-
н30У	н31У	1.42	-	-
н31У	25	2.20	-	-
25	н32У	12.96	-	-
н32У	н33У	0.50	-	-
н33У	н34У	6.99	-	-
н34У	н35У	0.63	-	-
н35У	н36У	1.76	-	-
н36У	н37У	17.55	-	-
н37У	н38У	46.17	-	-
н38У	н39У	20.01	-	-
н39У	н26У	12.82	-	-
н26У	н25У	35.71	-	-
н25У	н24У	18.15	-	-
н24У	н23У	7.80	-	-
н23У	9	11.11	-	-

<b>3. Сведения о характеристиках уточняемого земельного участка с кадастровым номером 03:21:240131:23 :</b>		
№ п/п	Наименование характеристики земельного участка	Значение характеристики
1	2	3
1.	Адрес земельного участка	Российская Федерация, Республика Бурятия, район Хоринский, сельское поселение Удинское, село Удинск, улица Ленина, участок 65
1.1.	Сведения о местоположении земельного участка (при отсутствии адреса) в структурированном в соответствии с федеральной информационной адресной системой виде	-
1.2.	Дополнительные сведения о местоположении земельного участка	-
2.	Площадь земельного участка ± величина погрешности определения (вычисления) площади (P ± ΔP), м2	1765 ± 15
3.	Формула, примененная для вычисления предельной погрешности определения площади земельного участка, с подставленными значениями и итоговые (вычисленные) значения (ΔP), м2	$\Delta P = 3.5 * M_t * \sqrt{P} = 3.5 * 0,1 * \sqrt{1765} = 15$
4.	Площадь земельного участка согласно сведениям Единого государственного реестра недвижимости (P <sub>кад</sub> ), м2	1750
5.	Оценка расхождения P и P <sub>кад</sub> (P - P <sub>кад</sub> ), м2	15
6.	Предельные минимальный и максимальный размеры земельного участка (P <sub>мин</sub> и P <sub>макс</sub> ), м2	400 4000

**3. Сведения о характеристиках уточняемого земельного участка с кадастровым номером 03:21:240131:23 :**

<b>№ п/п</b>	<b>Наименование характеристики земельного участка</b>	<b>Значение характеристики</b>
<b>1</b>	<b>2</b>	<b>3</b>
7.	Вид (виды) разрешенного использования	Для ведения личного подсобного хозяйства
7.1.	Дополнительные сведения об использовании земельного участка	-
8.	Кадастровый или иной государственный учетный номер (инвентарный) здания, сооружения, объекта незавершенного строительства, расположенного на земельном участке	03:21:240131:37
9.	Сведения о земельных участках (землях общего пользования, территории общего пользования), посредством которых обеспечивается доступ	Земли общего пользования
10.	Иные сведения	-

**4. Пояснения к сведениям об уточняемом земельном участке с кадастровым номером 03:21:240131:23 :**

1.	-
----	---

## Сведения об уточняемых земельных участках

### 1. Сведения о характерных точках границы уточняемого земельного участка с кадастровым номером 03:21:240131:26 :

Система координат МСК-03, зона 4

Зона № 4

Обозначение характерных точек границ	Координаты, м				Метод определения координат	Формулы, примененные для расчета средней квадратической погрешности определения координат характерных точек границ (Mt), с подставленными в такие формулы значениями и итоговые (вычисленные) значения Mt, м	Описание закрепления точки
	содержатся в Едином государственном реестре недвижимости		определены в результате выполнения комплексных кадастровых работ				
	X	Y	X	Y			
1	2	3	4	5	6	7	8
						-	
10	567684.62	4262250.53	567623.41	4262255.36	Метод спутниковых геодезических измерений (определений)	$Mt = \sqrt{(m_0^2 + m_1^2)} = \sqrt{0.10(0,1^2 + 0,1^2)} = 0,1$	Долговременный межевой знак
28	567621.25	4262248.75	567623.33	4262230.86	Метод спутниковых геодезических измерений (определений)	$Mt = \sqrt{(m_0^2 + m_1^2)} = \sqrt{0.10(0,1^2 + 0,1^2)} = 0,1$	Долговременный межевой знак
29	567624.50	4262220.84	567625.58	4262222.76	Метод спутниковых геодезических измерений (определений)	$Mt = \sqrt{(m_0^2 + m_1^2)} = \sqrt{0.10(0,1^2 + 0,1^2)} = 0,1$	Долговременный межевой знак
30	567685.05	4262224.51	567627.74	4262222.44	Метод спутниковых геодезических измерений (определений)	$Mt = \sqrt{(m_0^2 + m_1^2)} = \sqrt{0.10(0,1^2 + 0,1^2)} = 0,1$	Долговременный межевой знак
н40У	-	-	567685.08	4262223.66	Метод спутниковых геодезических измерений (определений)	$Mt = \sqrt{(m_0^2 + m_1^2)} = \sqrt{0.10(0,1^2 + 0,1^2)} = 0,1$	Долговременный межевой знак
1	-	-	567685.82	4262230.44	Метод спутниковых геодезических измерений (определений)	$Mt = \sqrt{(m_0^2 + m_1^2)} = \sqrt{0.10(0,1^2 + 0,1^2)} = 0,1$	Долговременный межевой знак
н9У	-	-	567689.77	4262253.15	Метод спутниковых геодезических измерений (определений)	$Mt = \sqrt{(m_0^2 + m_1^2)} = \sqrt{0.10(0,1^2 + 0,1^2)} = 0,1$	Долговременный межевой знак
н41У	-	-	567681.15	4262254.74	Метод спутниковых геодезических измерений (определений)	$Mt = \sqrt{(m_0^2 + m_1^2)} = \sqrt{0.10(0,1^2 + 0,1^2)} = 0,1$	Долговременный межевой знак
н42У	-	-	567669.22	4262254.86	Метод спутниковых геодезических измерений (определений)	$Mt = \sqrt{(m_0^2 + m_1^2)} = \sqrt{0.10(0,1^2 + 0,1^2)} = 0,1$	Долговременный межевой знак
н43У	-	-	567666.73	4262254.36	Метод спутниковых геодезических измерений (определений)	$Mt = \sqrt{(m_0^2 + m_1^2)} = \sqrt{0.10(0,1^2 + 0,1^2)} = 0,1$	Долговременный межевой знак

1. Сведения о характерных точках границы уточняемого земельного участка с кадастровым номером 03:21:240131:26 :							
Система координат МСК-03, зона 4							Зона № 4
Обозначение характерных точек границ	Координаты, м				Метод определения координат	Формулы, примененные для расчета средней квадратической погрешности определения координат характерных точек границ (Mt), с подставленными в такие формулы значениями и итоговые (вычисленные) значения Mt, м	Описание закрепления точки
	содержатся в Едином государственном реестре недвижимости		определены в результате выполнения комплексных кадастровых работ				
	X	Y	X	Y			
1	2	3	4	5	6	7	8
н44У	-	-	567645.13	4262254.67	Метод спутниковых геодезических измерений (определений)	$Mt = \sqrt{(m_0^2 + m_1^2)} = \sqrt{0.10^2 + 0.1^2} = 0.141$	Долговременный межевой знак
н45У	-	-	567645.05	4262255.28	Метод спутниковых геодезических измерений (определений)	$Mt = \sqrt{(m_0^2 + m_1^2)} = \sqrt{0.10^2 + 0.1^2} = 0.141$	Долговременный межевой знак
10	567684.62	4262250.53	567623.41	4262255.36	Метод спутниковых геодезических измерений (определений)	$Mt = \sqrt{(m_0^2 + m_1^2)} = \sqrt{0.10^2 + 0.1^2} = 0.141$	Долговременный межевой знак
2. Сведения о частях границ уточняемого земельного участка с кадастровым номером 03:21:240131:26 :							
Обозначение части границ		Горизонтальное проложение (S), м	Описание прохождения части границ	Сведения о согласовании местоположения границ (согласовано/спорное)			
от т.	до т.						
1	2	3	4	5			
10	28	24.50	-	-			
28	29	8.41	-	-			
29	30	2.18	-	-			
30	н40У	57.35	-	-			
н40У	1	6.82	-	-			
1	н9У	23.05	-	-			
н9У	н41У	8.77	-	-			
н41У	н42У	11.93	-	-			
н42У	н43У	2.54	-	-			
н43У	н44У	21.60	-	-			
н44У	н45У	0.62	-	-			
н45У	10	21.64	-	-			

<b>3. Сведения о характеристиках уточняемого земельного участка с кадастровым номером 03:21:240131:26 :</b>		
<b>№ п/п</b>	<b>Наименование характеристики земельного участка</b>	<b>Значение характеристики</b>
<b>1</b>	<b>2</b>	<b>3</b>
1.	Адрес земельного участка	Российская Федерация, Республика Бурятия, район Хоринский, сельское поселение Удинское, село Удинск, улица 40 лет Победы, участок 20
1.1.	Сведения о местоположении земельного участка (при отсутствии адреса) в структурированном в соответствии с федеральной информационной адресной системой виде	-
1.2.	Дополнительные сведения о местоположении земельного участка	-
2.	Площадь земельного участка $\pm$ величина погрешности определения (вычисления) площади ( $P \pm \Delta P$ ), м <sup>2</sup>	2021 $\pm$ 16
3.	Формула, примененная для вычисления предельной погрешности определения площади земельного участка, с подставленными значениями и итоговые (вычисленные) значения ( $\Delta P$ ), м <sup>2</sup>	$\Delta P = 3.5 * M_t * \sqrt{P} = 3.5 * 0,1 * \sqrt{2021} = 16$
4.	Площадь земельного участка согласно сведениям Единого государственного реестра недвижимости (Ркад), м <sup>2</sup>	2000
5.	Оценка расхождения P и Ркад (P - Ркад), м <sup>2</sup>	21
6.	Предельные минимальный и максимальный размеры земельного участка (Рмин и Рмакс), м <sup>2</sup>	400 4000
7.	Вид (виды) разрешенного использования	Для ведения личного подсобного хозяйства
7.1.	Дополнительные сведения об использовании земельного участка	-
8.	Кадастровый или иной государственный учетный номер (инвентарный) здания, сооружения, объекта незавершенного строительства, расположенного на земельном участке	03:21:000000:3609
9.	Сведения о земельных участках (землях общего пользования, территории общего пользования), посредством которых обеспечивается доступ	Земли общего пользования
10.	Иные сведения	-
<b>4. Пояснения к сведениям об уточняемом земельном участке с кадастровым номером 03:21:240131:26 :</b>		
1.	-	

## Сведения об уточняемых земельных участках

### 1. Сведения о характерных точках границы уточняемого земельного участка с кадастровым номером 03:21:240142:29 :

Система координат МСК-03, зона 4

Зона № 4

Обозначение характерных точек границ	Координаты, м				Метод определения координат	Формулы, примененные для расчета средней квадратической погрешности определения координат характерных точек границ (Mt), с подставленными в такие формулы значениями и итоговые (вычисленные) значения Mt, м	Описание закрепления точки
	содержатся в Едином государственном реестре недвижимости		определены в результате выполнения комплексных кадастровых работ				
	X	Y	X	Y			
1	2	3	4	5	6	7	8
						-	
н46У	-	-	567626.03	4262281.86	Метод спутниковых геодезических измерений (определений)	$Mt = \sqrt{(m_0^2 + m_1^2)} = \sqrt{0.10 (0,1^2 + 0,1^2)} = 0,1$	Долговременный межевой знак
н47У	-	-	567626.45	4262271.42	Метод спутниковых геодезических измерений (определений)	$Mt = \sqrt{(m_0^2 + m_1^2)} = \sqrt{0.10 (0,1^2 + 0,1^2)} = 0,1$	Долговременный межевой знак
н48У	-	-	567626.45	4262263.98	Метод спутниковых геодезических измерений (определений)	$Mt = \sqrt{(m_0^2 + m_1^2)} = \sqrt{0.10 (0,1^2 + 0,1^2)} = 0,1$	Долговременный межевой знак
н49У	-	-	567626.45	4262263.16	Метод спутниковых геодезических измерений (определений)	$Mt = \sqrt{(m_0^2 + m_1^2)} = \sqrt{0.10 (0,1^2 + 0,1^2)} = 0,1$	Долговременный межевой знак
н50У	-	-	567623.07	4262263.16	Метод спутниковых геодезических измерений (определений)	$Mt = \sqrt{(m_0^2 + m_1^2)} = \sqrt{0.10 (0,1^2 + 0,1^2)} = 0,1$	Долговременный межевой знак
10	-	-	567623.41	4262255.36	Метод спутниковых геодезических измерений (определений)	$Mt = \sqrt{(m_0^2 + m_1^2)} = \sqrt{0.10 (0,1^2 + 0,1^2)} = 0,1$	Долговременный межевой знак
н45У	-	-	567645.05	4262255.28	Метод спутниковых геодезических измерений (определений)	$Mt = \sqrt{(m_0^2 + m_1^2)} = \sqrt{0.10 (0,1^2 + 0,1^2)} = 0,1$	Долговременный межевой знак
н44У	-	-	567645.13	4262254.67	Метод спутниковых геодезических измерений (определений)	$Mt = \sqrt{(m_0^2 + m_1^2)} = \sqrt{0.10 (0,1^2 + 0,1^2)} = 0,1$	Долговременный межевой знак
н43У	-	-	567666.73	4262254.36	Метод спутниковых геодезических измерений (определений)	$Mt = \sqrt{(m_0^2 + m_1^2)} = \sqrt{0.10 (0,1^2 + 0,1^2)} = 0,1$	Долговременный межевой знак
н42У	-	-	567669.22	4262254.86	Метод спутниковых геодезических измерений (определений)	$Mt = \sqrt{(m_0^2 + m_1^2)} = \sqrt{0.10 (0,1^2 + 0,1^2)} = 0,1$	Долговременный межевой знак

1. Сведения о характерных точках границы уточняемого земельного участка с кадастровым номером 03:21:240142:29 :							
Система координат МСК-03, зона 4							Зона № 4
Обозначение характерных точек границ	Координаты, м				Метод определения координат	Формулы, примененные для расчета средней квадратической погрешности определения координат характерных точек границ (Mt), с подставленными в такие формулы значениями и итоговые (вычисленные) значения Mt, м	Описание закрепления точки
	содержатся в Едином государственном реестре недвижимости		определены в результате выполнения комплексных кадастровых работ				
	X	Y	X	Y			
1	2	3	4	5	6	7	8
н41У	-	-	567681.15	4262254.74	Метод спутниковых геодезических измерений (определений)	$Mt = \sqrt{(m_0^2 + m_1^2)} = \sqrt{0.10}$ $(0,1^2+0,1^2)=0,1$	Долговременный межевой знак
н9У	-	-	567689.77	4262253.15	Метод спутниковых геодезических измерений (определений)	$Mt = \sqrt{(m_0^2 + m_1^2)} = \sqrt{0.10}$ $(0,1^2+0,1^2)=0,1$	Долговременный межевой знак
н8У	-	-	567690.85	4262253.88	Метод спутниковых геодезических измерений (определений)	$Mt = \sqrt{(m_0^2 + m_1^2)} = \sqrt{0.10}$ $(0,1^2+0,1^2)=0,1$	Долговременный межевой знак
6	-	-	567693.82	4262270.55	Метод спутниковых геодезических измерений (определений)	$Mt = \sqrt{(m_0^2 + m_1^2)} = \sqrt{0.10}$ $(0,1^2+0,1^2)=0,1$	Долговременный межевой знак
н51У	-	-	567695.20	4262282.47	Метод спутниковых геодезических измерений (определений)	$Mt = \sqrt{(m_0^2 + m_1^2)} = \sqrt{0.10}$ $(0,1^2+0,1^2)=0,1$	Долговременный межевой знак
н52У	-	-	567661.90	4262282.66	Метод спутниковых геодезических измерений (определений)	$Mt = \sqrt{(m_0^2 + m_1^2)} = \sqrt{0.10}$ $(0,1^2+0,1^2)=0,1$	Долговременный межевой знак
н53У	-	-	567640.47	4262282.37	Метод спутниковых геодезических измерений (определений)	$Mt = \sqrt{(m_0^2 + m_1^2)} = \sqrt{0.10}$ $(0,1^2+0,1^2)=0,1$	Долговременный межевой знак
н46У	-	-	567626.03	4262281.86	Метод спутниковых геодезических измерений (определений)	$Mt = \sqrt{(m_0^2 + m_1^2)} = \sqrt{0.10}$ $(0,1^2+0,1^2)=0,1$	Долговременный межевой знак
2. Сведения о частях границ уточняемого земельного участка с кадастровым номером 03:21:240142:29 :							
Обозначение части границ		Горизонтальное проложение (S), м	Описание прохождения части границ	Сведения о согласовании местоположения границ (согласовано/спорное)			
от т.	до т.						
1	2	3	4	5			
н46У	н47У	10.45	-	-			
н47У	н48У	7.44	-	-			
н48У	н49У	0.82	-	-			
н49У	н50У	3.38	-	-			



<b>2. Сведения о частях границ уточняемого земельного участка с кадастровым номером 03:21:240142:29 :</b>				
Обозначение части границ		Горизонтальное проложение (S), м	Описание прохождения части границ	Сведения о согласовании местоположения границ (согласовано/спорное)
от т.	до т.			
1	2	3	4	5
н50У	10	7.81	-	-
10	н45У	21.64	-	-
н45У	н44У	0.62	-	-
н44У	н43У	21.60	-	-
н43У	н42У	2.54	-	-
н42У	н41У	11.93	-	-
н41У	н9У	8.77	-	-
н9У	н8У	1.30	-	-
н8У	6	16.93	-	-
6	н51У	12.00	-	-
н51У	н52У	33.30	-	-
н52У	н53У	21.43	-	-
н53У	н46У	14.45	-	-
<b>3. Сведения о характеристиках уточняемого земельного участка с кадастровым номером 03:21:240142:29 :</b>				
№ п/п	Наименование характеристики земельного участка	Значение характеристики		
1	2	3		
1.	Адрес земельного участка	Российская Федерация, 671420, Республика Бурятия, район Хоринский, сельское поселение Удинское, село Удинск, улица 40 лет Победы, дом 22		
1.1.	Сведения о местоположении земельного участка (при отсутствии адреса) в структурированном в соответствии с федеральной информационной адресной системой виде	-		
1.2.	Дополнительные сведения о местоположении земельного участка	-		
2.	Площадь земельного участка ± величина погрешности определения (вычисления) площади (P ± ΔP), м2	1883 ± 15		
3.	Формула, примененная для вычисления предельной погрешности определения площади земельного участка, с подставленными значениями и итоговые (вычисленные) значения (ΔP), м2	$\Delta P = 3.5 * M_t * \sqrt{P} = 3.5 * 0,1 * \sqrt{1883} = 15$		
4.	Площадь земельного участка согласно сведениям Единого государственного реестра недвижимости (P <sub>кад</sub> ), м2	1984		
5.	Оценка расхождения P и P <sub>кад</sub> (P - P <sub>кад</sub> ), м2	101		
6.	Предельные минимальный и максимальный размеры земельного участка (P <sub>мин</sub> и P <sub>макс</sub> ), м2	400 4000		
7.	Вид (виды) разрешенного использования	Для ведения личного подсобного хозяйства		
7.1.	Дополнительные сведения об использовании земельного участка	-		
8.	Кадастровый или иной государственный учетный номер (инвентарный) здания, сооружения, объекта незавершенного строительства, расположенного на земельном участке	03:21:000000:318		

**3. Сведения о характеристиках уточняемого земельного участка с кадастровым номером 03:21:240142:29 :**

<b>№ п/п</b>	<b>Наименование характеристики земельного участка</b>	<b>Значение характеристики</b>
<b>1</b>	<b>2</b>	<b>3</b>
9.	Сведения о земельных участках (землях общего пользования, территории общего пользования), посредством которых обеспечивается доступ	Земли общего пользования
10.	Иные сведения	-

**4. Пояснения к сведениям об уточняемом земельном участке с кадастровым номером 03:21:240142:29 :**

1.	-
----	---

## Сведения об уточняемых земельных участках

### 1. Сведения о характерных точках границы уточняемого земельного участка с кадастровым номером 03:21:240131:27 :

Система координат МСК-03, зона 4					Зона № 4		
Обозначение характерных точек границ	Координаты, м				Метод определения координат	Формулы, примененные для расчета средней квадратической погрешности определения координат характерных точек границ (Mt), с подставленными в такие формулы значениями и итоговые (вычисленные) значения Mt, м	Описание закрепления точки
	содержатся в Едином государственном реестре недвижимости		определены в результате выполнения комплексных кадастровых работ				
	X	Y	X	Y			
1	2	3	4	5	6	7	8
						-	
28	567621.25	4262248.75	567625.86	4262292.65	Метод спутниковых геодезических измерений (определений)	$Mt = \sqrt{(m_0^2 + m_1^2)} = \sqrt{0.10}$ $(0,1^2+0,1^2)=0,1$	Долговременный межевой знак
10	567684.62	4262250.53	567626.03	4262285.00	Метод спутниковых геодезических измерений (определений)	$Mt = \sqrt{(m_0^2 + m_1^2)} = \sqrt{0.10}$ $(0,1^2+0,1^2)=0,1$	Долговременный межевой знак
7	567685.14	4262274.16	567626.03	4262281.86	Метод спутниковых геодезических измерений (определений)	$Mt = \sqrt{(m_0^2 + m_1^2)} = \sqrt{0.10}$ $(0,1^2+0,1^2)=0,1$	Долговременный межевой знак
31	567622.71	4262274.28	567640.47	4262282.37	Метод спутниковых геодезических измерений (определений)	$Mt = \sqrt{(m_0^2 + m_1^2)} = \sqrt{0.10}$ $(0,1^2+0,1^2)=0,1$	Долговременный межевой знак
н52У	-	-	567661.90	4262282.66	Метод спутниковых геодезических измерений (определений)	$Mt = \sqrt{(m_0^2 + m_1^2)} = \sqrt{0.10}$ $(0,1^2+0,1^2)=0,1$	Долговременный межевой знак
н51У	-	-	567695.20	4262282.47	Метод спутниковых геодезических измерений (определений)	$Mt = \sqrt{(m_0^2 + m_1^2)} = \sqrt{0.10}$ $(0,1^2+0,1^2)=0,1$	Долговременный межевой знак
н29У	-	-	567700.02	4262285.96	Метод спутниковых геодезических измерений (определений)	$Mt = \sqrt{(m_0^2 + m_1^2)} = \sqrt{0.10}$ $(0,1^2+0,1^2)=0,1$	Долговременный межевой знак
н28У	-	-	567700.47	4262288.38	Метод спутниковых геодезических измерений (определений)	$Mt = \sqrt{(m_0^2 + m_1^2)} = \sqrt{0.10}$ $(0,1^2+0,1^2)=0,1$	Долговременный межевой знак
н27У	-	-	567701.99	4262303.64	Метод спутниковых геодезических измерений (определений)	$Mt = \sqrt{(m_0^2 + m_1^2)} = \sqrt{0.10}$ $(0,1^2+0,1^2)=0,1$	Долговременный межевой знак
н54У	-	-	567677.06	4262304.31	Метод спутниковых геодезических измерений (определений)	$Mt = \sqrt{(m_0^2 + m_1^2)} = \sqrt{0.10}$ $(0,1^2+0,1^2)=0,1$	Долговременный межевой знак

1. Сведения о характерных точках границы уточняемого земельного участка с кадастровым номером 03:21:240131:27 :							
Система координат МСК-03, зона 4							Зона № 4
Обозначение характерных точек границ	Координаты, м				Метод определения координат	Формулы, примененные для расчета средней квадратической погрешности определения координат характерных точек границ (Mt), с подставленными в такие формулы значениями и итоговые (вычисленные) значения Mt, м	Описание закрепления точки
	содержатся в Едином государственном реестре недвижимости		определены в результате выполнения комплексных кадастровых работ				
	X	Y	X	Y			
1	2	3	4	5	6	7	8
н55У	-	-	567657.39	4262303.55	Метод спутниковых геодезических измерений (определений)	$Mt = \sqrt{(m0^2 + m1^2)} = \sqrt{0.10}$ $(0,1^2+0,1^2)=0,1$	Долговременный межевой знак
н56У	-	-	567650.30	4262303.72	Метод спутниковых геодезических измерений (определений)	$Mt = \sqrt{(m0^2 + m1^2)} = \sqrt{0.10}$ $(0,1^2+0,1^2)=0,1$	Долговременный межевой знак
н57У	-	-	567644.68	4262304.59	Метод спутниковых геодезических измерений (определений)	$Mt = \sqrt{(m0^2 + m1^2)} = \sqrt{0.10}$ $(0,1^2+0,1^2)=0,1$	Долговременный межевой знак
н58У	-	-	567637.50	4262304.67	Метод спутниковых геодезических измерений (определений)	$Mt = \sqrt{(m0^2 + m1^2)} = \sqrt{0.10}$ $(0,1^2+0,1^2)=0,1$	Долговременный межевой знак
н59У	-	-	567625.91	4262305.89	Метод спутниковых геодезических измерений (определений)	$Mt = \sqrt{(m0^2 + m1^2)} = \sqrt{0.10}$ $(0,1^2+0,1^2)=0,1$	Долговременный межевой знак
28	567621.25	4262248.75	567625.86	4262292.65	Метод спутниковых геодезических измерений (определений)	$Mt = \sqrt{(m0^2 + m1^2)} = \sqrt{0.10}$ $(0,1^2+0,1^2)=0,1$	Долговременный межевой знак

2. Сведения о частях границ уточняемого земельного участка с кадастровым номером 03:21:240131:27 :				
Обозначение части границ		Горизонтальное проложение (S), м	Описание прохождения части границ	Сведения о согласовании местоположения границ (согласовано/спорное)
от т.	до т.			
1	2	3	4	5
28	10	7.65	-	-
10	7	3.14	-	-
7	31	14.45	-	-
31	н52У	21.43	-	-
н52У	н51У	33.30	-	-
н51У	н29У	5.95	-	-
н29У	н28У	2.46	-	-
н28У	н27У	15.34	-	-
н27У	н54У	24.94	-	-
н54У	н55У	19.68	-	-

<b>2. Сведения о частях границ уточняемого земельного участка с кадастровым номером 03:21:240131:27 :</b>				
Обозначение части границ		Горизонтальное проложение (S), м	Описание прохождения части границ	Сведения о согласовании местоположения границ (согласовано/спорное)
от т.	до т.			
1	2	3	4	5
н55У	н56У	7.09	-	-
н56У	н57У	5.69	-	-
н57У	н58У	7.18	-	-
н58У	н59У	11.65	-	-
н59У	28	13.24	-	-
<b>3. Сведения о характеристиках уточняемого земельного участка с кадастровым номером 03:21:240131:27 :</b>				
№ п/п	Наименование характеристики земельного участка	Значение характеристики		
1	2	3		
1.	Адрес земельного участка	Российская Федерация, Республика Бурятия, район Хоринский, сельское поселение Удинское, село Удинск, улица 40 лет Победы, участок 24		
1.1.	Сведения о местоположении земельного участка (при отсутствии адреса) в структурированном в соответствии с федеральной информационной адресной системой виде	-		
1.2.	Дополнительные сведения о местоположении земельного участка	-		
2.	Площадь земельного участка ± величина погрешности определения (вычисления) площади ( $P \pm \Delta P$ ), м <sup>2</sup>	1623 ± 14		
3.	Формула, примененная для вычисления предельной погрешности определения площади земельного участка, с подставленными значениями и итоговые (вычисленные) значения ( $\Delta P$ ), м <sup>2</sup>	$\Delta P = 3.5 * M_t * \sqrt{P} = 3.5 * 0,1 * \sqrt{1623} = 14$		
4.	Площадь земельного участка согласно сведениям Единого государственного реестра недвижимости (Р <sub>кад</sub> ), м <sup>2</sup>	1800		
5.	Оценка расхождения Р и Р <sub>кад</sub> (Р - Р <sub>кад</sub> ), м <sup>2</sup>	177		
6.	Предельные минимальный и максимальный размеры земельного участка (Р <sub>мин</sub> и Р <sub>макс</sub> ), м <sup>2</sup>	400 4000		
7.	Вид (виды) разрешенного использования	Для ведения личного подсобного хозяйства		
7.1.	Дополнительные сведения об использовании земельного участка	-		
8.	Кадастровый или иной государственный учетный номер (инвентарный) здания, сооружения, объекта незавершенного строительства, расположенного на земельном участке	03:21:240113:12		
9.	Сведения о земельных участках (землях общего пользования, территории общего пользования), посредством которых обеспечивается доступ	Земли общего пользования		
10.	Иные сведения	-		
<b>4. Пояснения к сведениям об уточняемом земельном участке с кадастровым номером 03:21:240131:27 :</b>				
1.	-			

## Сведения об уточняемых земельных участках

### 1. Сведения о характерных точках границы уточняемого земельного участка с кадастровым номером 03:21:240131:28 :

Система координат МСК-03, зона 4					Зона № 4		
Обозначение характерных точек границ	Координаты, м				Метод определения координат	Формулы, примененные для расчета средней квадратической погрешности определения координат характерных точек границ (Mt), с подставленными в такие формулы значениями и итоговые (вычисленные) значения Mt, м	Описание закрепления точки
	содержатся в Едином государственном реестре недвижимости		определены в результате выполнения комплексных кадастровых работ				
	X	Y	X	Y			
1	2	3	4	5	6	7	8
						-	
6	567688.03	4262305.38	567631.90	4262337.55	Метод спутниковых геодезических измерений (определений)	$Mt = \sqrt{(m_0^2 + m_1^2)} = \sqrt{0.10}$ $(0,1^2 + 0,1^2) = 0,1$	Долговременный межевой знак
32	567623.72	4262306.44	567629.91	4262326.52	Метод спутниковых геодезических измерений (определений)	$Mt = \sqrt{(m_0^2 + m_1^2)} = \sqrt{0.10}$ $(0,1^2 + 0,1^2) = 0,1$	Долговременный межевой знак
31	567622.71	4262274.28	567626.09	4262327.21	Метод спутниковых геодезических измерений (определений)	$Mt = \sqrt{(m_0^2 + m_1^2)} = \sqrt{0.10}$ $(0,1^2 + 0,1^2) = 0,1$	Долговременный межевой знак
7	567685.14	4262274.16	567622.23	4262306.12	Метод спутниковых геодезических измерений (определений)	$Mt = \sqrt{(m_0^2 + m_1^2)} = \sqrt{0.10}$ $(0,1^2 + 0,1^2) = 0,1$	Долговременный межевой знак
н59У	-	-	567625.91	4262305.89	Метод спутниковых геодезических измерений (определений)	$Mt = \sqrt{(m_0^2 + m_1^2)} = \sqrt{0.10}$ $(0,1^2 + 0,1^2) = 0,1$	Долговременный межевой знак
н58У	-	-	567637.50	4262304.67	Метод спутниковых геодезических измерений (определений)	$Mt = \sqrt{(m_0^2 + m_1^2)} = \sqrt{0.10}$ $(0,1^2 + 0,1^2) = 0,1$	Долговременный межевой знак
н57У	-	-	567644.68	4262304.59	Метод спутниковых геодезических измерений (определений)	$Mt = \sqrt{(m_0^2 + m_1^2)} = \sqrt{0.10}$ $(0,1^2 + 0,1^2) = 0,1$	Долговременный межевой знак
н56У	-	-	567650.30	4262303.72	Метод спутниковых геодезических измерений (определений)	$Mt = \sqrt{(m_0^2 + m_1^2)} = \sqrt{0.10}$ $(0,1^2 + 0,1^2) = 0,1$	Долговременный межевой знак
н55У	-	-	567657.39	4262303.55	Метод спутниковых геодезических измерений (определений)	$Mt = \sqrt{(m_0^2 + m_1^2)} = \sqrt{0.10}$ $(0,1^2 + 0,1^2) = 0,1$	Долговременный межевой знак
н54У	-	-	567677.06	4262304.31	Метод спутниковых геодезических измерений (определений)	$Mt = \sqrt{(m_0^2 + m_1^2)} = \sqrt{0.10}$ $(0,1^2 + 0,1^2) = 0,1$	Долговременный межевой знак

**1. Сведения о характерных точках границы уточняемого земельного участка с кадастровым номером 03:21:240131:28 :**

Система координат МСК-03, зона 4					Зона № 4		
Обозначение характерных точек границ	Координаты, м				Метод определения координат	Формулы, примененные для расчета средней квадратической погрешности определения координат характерных точек границ (Mt), с подставленными в такие формулы значениями и итоговые (вычисленные) значения Mt, м	Описание закрепления точки
	содержатся в Едином государственном реестре недвижимости		определены в результате выполнения комплексных кадастровых работ				
	X	Y	X	Y			
1	2	3	4	5	6	7	8
н27У	-	-	567701.99	4262303.64	Метод спутниковых геодезических измерений (определений)	$Mt = \sqrt{(m0^2 + m1^2)} = \sqrt{0.10}$ $(0,1^2+0,1^2)=0,1$	Долговременный межевой знак
н26У	-	-	567703.98	4262323.33	Метод спутниковых геодезических измерений (определений)	$Mt = \sqrt{(m0^2 + m1^2)} = \sqrt{0.10}$ $(0,1^2+0,1^2)=0,1$	Долговременный межевой знак
н39У	-	-	567691.41	4262325.86	Метод спутниковых геодезических измерений (определений)	$Mt = \sqrt{(m0^2 + m1^2)} = \sqrt{0.10}$ $(0,1^2+0,1^2)=0,1$	Долговременный межевой знак
н60У	-	-	567679.40	4262327.04	Метод спутниковых геодезических измерений (определений)	$Mt = \sqrt{(m0^2 + m1^2)} = \sqrt{0.10}$ $(0,1^2+0,1^2)=0,1$	Долговременный межевой знак
н61У	-	-	567675.75	4262327.51	Метод спутниковых геодезических измерений (определений)	$Mt = \sqrt{(m0^2 + m1^2)} = \sqrt{0.10}$ $(0,1^2+0,1^2)=0,1$	Долговременный межевой знак
н62У	-	-	567660.96	4262331.20	Метод спутниковых геодезических измерений (определений)	$Mt = \sqrt{(m0^2 + m1^2)} = \sqrt{0.10}$ $(0,1^2+0,1^2)=0,1$	Долговременный межевой знак
н63У	-	-	567651.26	4262333.61	Метод спутниковых геодезических измерений (определений)	$Mt = \sqrt{(m0^2 + m1^2)} = \sqrt{0.10}$ $(0,1^2+0,1^2)=0,1$	Долговременный межевой знак
6	567688.03	4262305.38	567631.90	4262337.55	Метод спутниковых геодезических измерений (определений)	$Mt = \sqrt{(m0^2 + m1^2)} = \sqrt{0.10}$ $(0,1^2+0,1^2)=0,1$	Долговременный межевой знак

**2. Сведения о частях границ уточняемого земельного участка с кадастровым номером 03:21:240131:28 :**

Обозначение части границ		Горизонтальное проложение (S), м	Описание прохождения части границ	Сведения о согласовании местоположения границ (согласовано/спорное)
от т.	до т.			
1	2	3	4	5
6	32	11.21	-	-
32	31	3.88	-	-
31	7	21.44	-	-
7	н59У	3.69	-	-

<b>2. Сведения о частях границ уточняемого земельного участка с кадастровым номером 03:21:240131:28 :</b>				
Обозначение части границ		Горизонтальное проложение (S), м	Описание прохождения части границ	Сведения о согласовании местоположения границ (согласовано/спорное)
от т.	до т.			
1	2	3	4	5
н59У	н58У	11.65	-	-
н58У	н57У	7.18	-	-
н57У	н56У	5.69	-	-
н56У	н55У	7.09	-	-
н55У	н54У	19.68	-	-
н54У	н27У	24.94	-	-
н27У	н26У	19.79	-	-
н26У	н39У	12.82	-	-
н39У	н60У	12.07	-	-
н60У	н61У	3.68	-	-
н61У	н62У	15.24	-	-
н62У	н63У	9.99	-	-
н63У	6	19.76	-	-
<b>3. Сведения о характеристиках уточняемого земельного участка с кадастровым номером 03:21:240131:28 :</b>				
№ п/п	Наименование характеристики земельного участка	Значение характеристики		
1	2	3		
1.	Адрес земельного участка	Российская Федерация, Республика Бурятия, район Хоринский, сельское поселение Удинское, село Удинск, улица 40 лет Победы, участок 26		
1.1.	Сведения о местоположении земельного участка (при отсутствии адреса) в структурированном в соответствии с федеральной информационной адресной системой виде	-		
1.2.	Дополнительные сведения о местоположении земельного участка	-		
2.	Площадь земельного участка ± величина погрешности определения (вычисления) площади (P ± ΔP), м2	2026 ± 16		
3.	Формула, примененная для вычисления предельной погрешности определения площади земельного участка, с подставленными значениями и итоговые (вычисленные) значения (ΔP), м2	$\Delta P = 3.5 * M_t * \sqrt{P} = 3.5 * 0,1 * \sqrt{2026} = 16$		
4.	Площадь земельного участка согласно сведениям Единого государственного реестра недвижимости (P <sub>кад</sub> ), м2	1800		
5.	Оценка расхождения P и P <sub>кад</sub> (P - P <sub>кад</sub> ), м2	226		
6.	Предельные минимальный и максимальный размеры земельного участка (P <sub>мин</sub> и P <sub>макс</sub> ), м2	400 4000		
7.	Вид (виды) разрешенного использования	Для ведения личного подсобного хозяйства		
7.1.	Дополнительные сведения об использовании земельного участка	-		
8.	Кадастровый или иной государственный учетный номер (инвентарный) здания, сооружения, объекта незавершенного строительства, расположенного на земельном участке	03:21:240131:34		



**3. Сведения о характеристиках уточняемого земельного участка с кадастровым номером 03:21:240131:28 :**

№ п/п	Наименование характеристики земельного участка	Значение характеристики
1	2	3
9.	Сведения о земельных участках (землях общего пользования, территории общего пользования), посредством которых обеспечивается доступ	Земли общего пользования
10.	Иные сведения	-

**4. Пояснения к сведениям об уточняемом земельном участке с кадастровым номером 03:21:240131:28 :**

1.	-
----	---

## Сведения об уточняемых земельных участках

### 1. Сведения о характерных точках границы уточняемого земельного участка с кадастровым номером 03:21:240131:29 :

Система координат МСК-03, зона 4					Зона № 4		
Обозначение характерных точек границ	Координаты, м				Метод определения координат	Формулы, примененные для расчета средней квадратической погрешности определения координат характерных точек границ (Mt), с подставленными в такие формулы значениями и итоговые (вычисленные) значения Mt, м	Описание закрепления точки
	содержатся в Едином государственном реестре недвижимости		определены в результате выполнения комплексных кадастровых работ				
	X	Y	X	Y			
1	2	3	4	5	6	7	8
						-	
32	567623.72	4262306.44	567635.87	4262369.58	Метод спутниковых геодезических измерений (определений)	$Mt = \sqrt{(m_0^2 + m_1^2)} = \sqrt{0.10}$ $(0,1^2+0,1^2)=0,1$	Долговременный межевой знак
6	567688.03	4262305.38	567631.40	4262350.92	Метод спутниковых геодезических измерений (определений)	$Mt = \sqrt{(m_0^2 + m_1^2)} = \sqrt{0.10}$ $(0,1^2+0,1^2)=0,1$	Долговременный межевой знак
5	567690.92	4262332.80	567631.90	4262337.55	Метод спутниковых геодезических измерений (определений)	$Mt = \sqrt{(m_0^2 + m_1^2)} = \sqrt{0.10}$ $(0,1^2+0,1^2)=0,1$	Долговременный межевой знак
33	567627.55	4262333.38	567651.26	4262333.61	Метод спутниковых геодезических измерений (определений)	$Mt = \sqrt{(m_0^2 + m_1^2)} = \sqrt{0.10}$ $(0,1^2+0,1^2)=0,1$	Долговременный межевой знак
н62У	-	-	567660.96	4262331.20	Метод спутниковых геодезических измерений (определений)	$Mt = \sqrt{(m_0^2 + m_1^2)} = \sqrt{0.10}$ $(0,1^2+0,1^2)=0,1$	Долговременный межевой знак
н61У	-	-	567675.75	4262327.51	Метод спутниковых геодезических измерений (определений)	$Mt = \sqrt{(m_0^2 + m_1^2)} = \sqrt{0.10}$ $(0,1^2+0,1^2)=0,1$	Долговременный межевой знак
н60У	-	-	567679.40	4262327.04	Метод спутниковых геодезических измерений (определений)	$Mt = \sqrt{(m_0^2 + m_1^2)} = \sqrt{0.10}$ $(0,1^2+0,1^2)=0,1$	Долговременный межевой знак
н39У	-	-	567691.41	4262325.86	Метод спутниковых геодезических измерений (определений)	$Mt = \sqrt{(m_0^2 + m_1^2)} = \sqrt{0.10}$ $(0,1^2+0,1^2)=0,1$	Долговременный межевой знак
н38У	-	-	567694.64	4262345.61	Метод спутниковых геодезических измерений (определений)	$Mt = \sqrt{(m_0^2 + m_1^2)} = \sqrt{0.10}$ $(0,1^2+0,1^2)=0,1$	Долговременный межевой знак
22	-	-	567696.97	4262361.94	Метод спутниковых геодезических измерений (определений)	$Mt = \sqrt{(m_0^2 + m_1^2)} = \sqrt{0.10}$ $(0,1^2+0,1^2)=0,1$	Долговременный межевой знак

1. Сведения о характерных точках границы уточняемого земельного участка с кадастровым номером 03:21:240131:29 :							
Система координат МСК-03, зона 4							Зона № 4
Обозначение характерных точек границ	Координаты, м				Метод определения координат	Формулы, примененные для расчета средней квадратической погрешности определения координат характерных точек границ (Mt), с подставленными в такие формулы значениями и итоговые (вычисленные) значения Mt, м	Описание закрепления точки
	содержатся в Едином государственном реестре недвижимости		определены в результате выполнения комплексных кадастровых работ				
	X	Y	X	Y			
1	2	3	4	5	6	7	8
45	-	-	567676.63	4262364.71	Метод спутниковых геодезических измерений (определений)	$Mt = \sqrt{(m_0^2 + m_1^2)} = \sqrt{0.10}$ $(0,1^2 + 0,1^2) = 0,1$	Долговременный межевой знак
44	-	-	567673.79	4262364.36	Метод спутниковых геодезических измерений (определений)	$Mt = \sqrt{(m_0^2 + m_1^2)} = \sqrt{0.10}$ $(0,1^2 + 0,1^2) = 0,1$	Долговременный межевой знак
43	-	-	567667.36	4262364.93	Метод спутниковых геодезических измерений (определений)	$Mt = \sqrt{(m_0^2 + m_1^2)} = \sqrt{0.10}$ $(0,1^2 + 0,1^2) = 0,1$	Долговременный межевой знак
н64У	-	-	567657.45	4262367.32	Метод спутниковых геодезических измерений (определений)	$Mt = \sqrt{(m_0^2 + m_1^2)} = \sqrt{0.10}$ $(0,1^2 + 0,1^2) = 0,1$	Долговременный межевой знак
н65У	-	-	567645.86	4262368.56	Метод спутниковых геодезических измерений (определений)	$Mt = \sqrt{(m_0^2 + m_1^2)} = \sqrt{0.10}$ $(0,1^2 + 0,1^2) = 0,1$	Долговременный межевой знак
32	567623.72	4262306.44	567635.87	4262369.58	Метод спутниковых геодезических измерений (определений)	$Mt = \sqrt{(m_0^2 + m_1^2)} = \sqrt{0.10}$ $(0,1^2 + 0,1^2) = 0,1$	Долговременный межевой знак

2. Сведения о частях границ уточняемого земельного участка с кадастровым номером 03:21:240131:29 :				
Обозначение части границ		Горизонтальное проложение (S), м	Описание прохождения части границ	Сведения о согласовании местоположения границ (согласовано/спорное)
от т.	до т.			
1	2	3	4	5
32	6	19.19	-	-
6	5	13.38	-	-
5	33	19.76	-	-
33	н62У	9.99	-	-
н62У	н61У	15.24	-	-
н61У	н60У	3.68	-	-
н60У	н39У	12.07	-	-
н39У	н38У	20.01	-	-
н38У	22	16.50	-	-
22	45	20.53	-	-

<b>2. Сведения о частях границ уточняемого земельного участка с кадастровым номером 03:21:240131:29 :</b>				
Обозначение части границ		Горизонтальное проложение (S), м	Описание прохождения части границ	Сведения о согласовании местоположения границ (согласовано/спорное)
от т.	до т.			
1	2	3	4	5
45	44	2.86	-	-
44	43	6.46	-	-
43	н64У	10.19	-	-
н64У	н65У	11.66	-	-
н65У	32	10.04	-	-
<b>3. Сведения о характеристиках уточняемого земельного участка с кадастровым номером 03:21:240131:29 :</b>				
№ п/п	Наименование характеристики земельного участка	Значение характеристики		
1	2	3		
1.	Адрес земельного участка	Российская Федерация, Республика Бурятия, район Хоринский, сельское поселение Удинское, село Удинск, улица 40 лет Победы, участок 28		
1.1.	Сведения о местоположении земельного участка (при отсутствии адреса) в структурированном в соответствии с федеральной информационной адресной системой виде	-		
1.2.	Дополнительные сведения о местоположении земельного участка	-		
2.	Площадь земельного участка ± величина погрешности определения (вычисления) площади ( $P \pm \Delta P$ ), м <sup>2</sup>	2172 ± 16		
3.	Формула, примененная для вычисления предельной погрешности определения площади земельного участка, с подставленными значениями и итоговые (вычисленные) значения ( $\Delta P$ ), м <sup>2</sup>	$\Delta P = 3.5 * M_t * \sqrt{P} = 3.5 * 0,1 * \sqrt{2172} = 16$		
4.	Площадь земельного участка согласно сведениям Единого государственного реестра недвижимости (Р <sub>кад</sub> ), м <sup>2</sup>	1900		
5.	Оценка расхождения P и Р <sub>кад</sub> (P - Р <sub>кад</sub> ), м <sup>2</sup>	272		
6.	Предельные минимальный и максимальный размеры земельного участка (Р <sub>мин</sub> и Р <sub>макс</sub> ), м <sup>2</sup>	400 4000		
7.	Вид (виды) разрешенного использования	Для ведения личного подсобного хозяйства		
7.1.	Дополнительные сведения об использовании земельного участка	-		
8.	Кадастровый или иной государственный учетный номер (инвентарный) здания, сооружения, объекта незавершенного строительства, расположенного на земельном участке	-		
9.	Сведения о земельных участках (землях общего пользования, территории общего пользования), посредством которых обеспечивается доступ	Земли общего пользования		
10.	Иные сведения	-		
<b>4. Пояснения к сведениям об уточняемом земельном участке с кадастровым номером 03:21:240131:29 :</b>				
1.	-			

## Сведения об уточняемых земельных участках, необходимые для исправления реестровых ошибок в сведениях о местоположении их границ

1. Сведения о характерных точках границ уточняемого земельного участка с кадастровым номером 03:21:240131:22 :

Система координат МСК-03, зона 4

Зона № 4

Обозначение характерных точек границ	Координаты, м				Метод определения координат	Формулы, примененные для расчета средней квадратической погрешности определения координат характерных точек границ (Mt), с подставленными в такие формулы значениями и итоговые (вычисленные) значения Mt, м	Описание закрепления точки
	содержатся в Едином государственном реестре недвижимости		определены в результате выполнения комплексных кадастровых работ				
	X	Y	X	Y			
1	2	3	4	5	6	7	8
						-	
11	567785.33	4262353.24	567781.31	4262333.58	Метод спутниковых геодезических измерений (определений)	$Mt = \sqrt{(m_0^2 + m_1^2)} = \sqrt{0.10 (0,1^2 + 0,1^2)} = 0,1$	Долговременный межевой знак
12	567734.54	4262368.05	567782.34	4262336.54	Метод спутниковых геодезических измерений (определений)	$Mt = \sqrt{(m_0^2 + m_1^2)} = \sqrt{0.10 (0,1^2 + 0,1^2)} = 0,1$	Долговременный межевой знак
13	567720.33	4262372.03	567784.19	4262343.79	Метод спутниковых геодезических измерений (определений)	$Mt = \sqrt{(m_0^2 + m_1^2)} = \sqrt{0.10 (0,1^2 + 0,1^2)} = 0,1$	Долговременный межевой знак
14	567719.05	4262363.19	567787.19	4262353.48	Метод спутниковых геодезических измерений (определений)	$Mt = \sqrt{(m_0^2 + m_1^2)} = \sqrt{0.10 (0,1^2 + 0,1^2)} = 0,1$	Долговременный межевой знак
15	567715.10	4262363.26	567755.39	4262363.15	Метод спутниковых геодезических измерений (определений)	$Mt = \sqrt{(m_0^2 + m_1^2)} = \sqrt{0.10 (0,1^2 + 0,1^2)} = 0,1$	Долговременный межевой знак
16	567712.82	4262362.63	567720.33	4262372.03	Метод спутниковых геодезических измерений (определений)	$Mt = \sqrt{(m_0^2 + m_1^2)} = \sqrt{0.10 (0,1^2 + 0,1^2)} = 0,1$	Долговременный межевой знак
17	567704.99	4262362.94	567719.58	4262363.83	Метод спутниковых геодезических измерений (определений)	$Mt = \sqrt{(m_0^2 + m_1^2)} = \sqrt{0.10 (0,1^2 + 0,1^2)} = 0,1$	Долговременный межевой знак
18	567704.57	4262359.42	567715.06	4262363.86	Метод спутниковых геодезических измерений (определений)	$Mt = \sqrt{(m_0^2 + m_1^2)} = \sqrt{0.10 (0,1^2 + 0,1^2)} = 0,1$	Долговременный межевой знак
19	567696.76	4262361.06	567712.80	4262362.94	Метод спутниковых геодезических измерений (определений)	$Mt = \sqrt{(m_0^2 + m_1^2)} = \sqrt{0.10 (0,1^2 + 0,1^2)} = 0,1$	Долговременный межевой знак

1. Сведения о характерных точках границ уточняемого земельного участка с кадастровым номером 03:21:240131:22 :							
Система координат МСК-03, зона 4							Зона № 4
Обозначение характерных точек границ	Координаты, м				Метод определения координат	Формулы, примененные для расчета средней квадратической погрешности определения координат характерных точек границ (Mt), с подставленными в такие формулы значениями и итоговые (вычисленные) значения Mt, м	Описание закрепления точки
	содержатся в Едином государственном реестре недвижимости		определены в результате выполнения комплексных кадастровых работ				
	X	Y	X	Y			
1	2	3	4	5	6	7	8
20	567695.40	4262344.86	567705.93	4262364.08	Метод спутниковых геодезических измерений (определений)	$Mt = \sqrt{(m_0^2 + m_1^2)} = \sqrt{0.10}$ $(0,1^2 + 0,1^2) = 0,1$	Долговременный межевой знак
21	567759.06	4262337.56	567704.93	4262360.00	Метод спутниковых геодезических измерений (определений)	$Mt = \sqrt{(m_0^2 + m_1^2)} = \sqrt{0.10}$ $(0,1^2 + 0,1^2) = 0,1$	Долговременный межевой знак
22	567759.37	4262338.22	567696.97	4262361.94	Метод спутниковых геодезических измерений (определений)	$Mt = \sqrt{(m_0^2 + m_1^2)} = \sqrt{0.10}$ $(0,1^2 + 0,1^2) = 0,1$	Долговременный межевой знак
23	567765.84	4262336.97	567694.64	4262345.61	Метод спутниковых геодезических измерений (определений)	$Mt = \sqrt{(m_0^2 + m_1^2)} = \sqrt{0.10}$ $(0,1^2 + 0,1^2) = 0,1$	Долговременный межевой знак
24	567765.77	4262336.29	567740.47	4262340.03	Метод спутниковых геодезических измерений (определений)	$Mt = \sqrt{(m_0^2 + m_1^2)} = \sqrt{0.10}$ $(0,1^2 + 0,1^2) = 0,1$	Долговременный межевой знак
25	567779.11	4262333.52	567757.91	4262338.11	Метод спутниковых геодезических измерений (определений)	$Mt = \sqrt{(m_0^2 + m_1^2)} = \sqrt{0.10}$ $(0,1^2 + 0,1^2) = 0,1$	Долговременный межевой знак
26	567779.64	4262335.22	567759.66	4262337.92	Метод спутниковых геодезических измерений (определений)	$Mt = \sqrt{(m_0^2 + m_1^2)} = \sqrt{0.10}$ $(0,1^2 + 0,1^2) = 0,1$	Долговременный межевой знак
27	567782.35	4262343.79	567759.80	4262338.53	Метод спутниковых геодезических измерений (определений)	$Mt = \sqrt{(m_0^2 + m_1^2)} = \sqrt{0.10}$ $(0,1^2 + 0,1^2) = 0,1$	Долговременный межевой знак
н33У	-	-	567766.62	4262336.98	Метод спутниковых геодезических измерений (определений)	$Mt = \sqrt{(m_0^2 + m_1^2)} = \sqrt{0.10}$ $(0,1^2 + 0,1^2) = 0,1$	Долговременный межевой знак
н32У	-	-	567766.50	4262336.49	Метод спутниковых геодезических измерений (определений)	$Mt = \sqrt{(m_0^2 + m_1^2)} = \sqrt{0.10}$ $(0,1^2 + 0,1^2) = 0,1$	Долговременный межевой знак

1. Сведения о характерных точках границ уточняемого земельного участка с кадастровым номером 03:21:240131:22 :							
Система координат МСК-03, зона 4							Зона № 4
Обозначение характерных точек границ	Координаты, м				Метод определения координат	Формулы, примененные для расчета средней квадратической погрешности определения координат характерных точек границ (Mt), с подставленными в такие формулы значениями и итоговые (вычисленные) значения Mt, м	Описание закрепления точки
	содержатся в Едином государственном реестре недвижимости		определены в результате выполнения комплексных кадастровых работ				
	X	Y	X	Y			
1	2	3	4	5	6	7	8
25	-	-	567779.11	4262333.52	Метод спутниковых геодезических измерений (определений)	$Mt = \sqrt{(m_0^2 + m_1^2)} = \sqrt{0.10^2 + 0.1^2} = 0.141$	Долговременный межевой знак
11	567785.33	4262353.24	567781.31	4262333.58	Метод спутниковых геодезических измерений (определений)	$Mt = \sqrt{(m_0^2 + m_1^2)} = \sqrt{0.10^2 + 0.1^2} = 0.141$	Долговременный межевой знак
2. Сведения о частях границ уточняемого земельного участка с кадастровым номером 03:21:240131:22 :							
Обозначение части границ		Горизонтальное проложение (S), м	Описание прохождения части границ	Сведения о согласовании местоположения границ (согласовано/спорное)			
от т.	до т.						
1	2	3	4	5			
11	12	3.13	-	-			
12	13	7.48	-	-			
13	14	10.14	-	-			
14	15	33.24	-	-			
15	16	36.17	-	-			
16	17	8.23	-	-			
17	18	4.52	-	-			
18	19	2.44	-	-			
19	20	6.96	-	-			
20	21	4.20	-	-			
21	22	8.19	-	-			
22	23	16.50	-	-			
23	24	46.17	-	-			
24	25	17.55	-	-			
25	26	1.76	-	-			
26	27	0.63	-	-			
27	н33У	6.99	-	-			
н33У	н32У	0.50	-	-			
н32У	25	12.96	-	-			
25	11	2.20	-	-			

<b>3. Сведения о характеристиках уточняемого земельного участка с кадастровым номером 03:21:240131:22 :</b>		
<b>№ п/п</b>	<b>Наименование характеристики</b>	<b>Значение характеристики</b>
<b>1</b>	<b>2</b>	<b>3</b>
1.	Адрес земельного участка	Российская Федерация, Республика Бурятия, район Хоринский, сельское поселение Удинское, село Удинск, улица Ленина, участок 63
1.1.	Сведения о местоположении земельного участка (при отсутствии адреса) в структурированном в соответствии с федеральной информационной адресной системой виде	-
1.2.	Дополнительные сведения о местоположении земельного участка	-
2.	Площадь земельного участка $\pm$ величина погрешности определения (вычисления) площади ( $P \pm \Delta P$ ), м <sup>2</sup>	2076 $\pm$ 16
3.	Формула, примененная для расчета предельной допустимой погрешности определения площади земельного участка, с подставленными значениями и итоговые (вычисленные) значения ( $\Delta P$ ), м <sup>2</sup>	$\Delta P = 3.5 * M_t * \sqrt{P} = 3.5 * 0,1 * \sqrt{2076} = 16$
4.	Площадь земельного участка согласно сведениям Единого государственного реестра недвижимости (Ркад), м <sup>2</sup>	2004
5.	Оценка расхождения Р и Ркад (Р - Ркад), м <sup>2</sup>	72
6.	Предельные минимальный и максимальный размеры земельного участка (Рмин и Рмакс), м <sup>2</sup>	400 4000
7.	Кадастровый номер или иной государственный учетный номер (инвентарный) объекта недвижимости, расположенного на земельном участке	03:21:000000:3621
8.	Вид (виды) разрешенного использования	Для ведения личного подсобного хозяйства
8.1.	Дополнительные сведения об использовании земельного участка	-
9.	Сведения о земельных участках (землях общего пользования, территории общего пользования), посредством которых обеспечивается доступ	Земли общего пользования
10.	Иные сведения	-
<b>4. Пояснения к сведениям об уточняемом земельном участке с кадастровым номером 03:21:240131:22 :</b>		
1.	В отношении данного земельного участка выявлена реестровая ошибка в описании местоположения его границ. Так, границы земельного участка, внесённые в ЕГРН, смещены относительно их фактического расположения.	



## Сведения об уточняемых земельных участках, необходимые для исправления реестровых ошибок в сведениях о местоположении их границ

1. Сведения о характерных точках границ уточняемого земельного участка с кадастровым номером 03:21:240131:30 :

Система координат МСК-03, зона 4

Зона № 4

Обозначение характерных точек границ	Координаты, м				Метод определения координат	Формулы, примененные для расчета средней квадратической погрешности определения координат характерных точек границ (Mt), с подставленными в такие формулы значениями и итоговые (вычисленные) значения Mt, м	Описание закрепления точки
	содержатся в Едином государственном реестре недвижимости		определены в результате выполнения комплексных кадастровых работ				
	X	Y	X	Y			
1	2	3	4	5	6	7	8
						-	
34	567643.60	4262400.64	567643.39	4262401.81	Метод спутниковых геодезических измерений (определений)	$Mt = \sqrt{(m_0^2 + m_1^2)} = \sqrt{0.10 (0,1^2 + 0,1^2)} = 0,1$	Долговременный межевой знак
35	567642.09	4262394.92	567635.87	4262369.58	Метод спутниковых геодезических измерений (определений)	$Mt = \sqrt{(m_0^2 + m_1^2)} = \sqrt{0.10 (0,1^2 + 0,1^2)} = 0,1$	Долговременный межевой знак
36	567641.30	4262393.98	567645.86	4262368.56	Метод спутниковых геодезических измерений (определений)	$Mt = \sqrt{(m_0^2 + m_1^2)} = \sqrt{0.10 (0,1^2 + 0,1^2)} = 0,1$	Долговременный межевой знак
37	567635.78	4262369.19	567657.45	4262367.32	Метод спутниковых геодезических измерений (определений)	$Mt = \sqrt{(m_0^2 + m_1^2)} = \sqrt{0.10 (0,1^2 + 0,1^2)} = 0,1$	Долговременный межевой знак
38	567640.20	4262368.74	567667.36	4262364.93	Метод спутниковых геодезических измерений (определений)	$Mt = \sqrt{(m_0^2 + m_1^2)} = \sqrt{0.10 (0,1^2 + 0,1^2)} = 0,1$	Долговременный межевой знак
39	567645.41	4262368.16	567673.79	4262364.36	Метод спутниковых геодезических измерений (определений)	$Mt = \sqrt{(m_0^2 + m_1^2)} = \sqrt{0.10 (0,1^2 + 0,1^2)} = 0,1$	Долговременный межевой знак
40	567657.13	4262367.07	567676.63	4262364.71	Метод спутниковых геодезических измерений (определений)	$Mt = \sqrt{(m_0^2 + m_1^2)} = \sqrt{0.10 (0,1^2 + 0,1^2)} = 0,1$	Долговременный межевой знак
41	567657.35	4262366.77	567696.97	4262361.94	Метод спутниковых геодезических измерений (определений)	$Mt = \sqrt{(m_0^2 + m_1^2)} = \sqrt{0.10 (0,1^2 + 0,1^2)} = 0,1$	Долговременный межевой знак
42	567660.91	4262366.25	567704.93	4262360.00	Метод спутниковых геодезических измерений (определений)	$Mt = \sqrt{(m_0^2 + m_1^2)} = \sqrt{0.10 (0,1^2 + 0,1^2)} = 0,1$	Долговременный межевой знак

1. Сведения о характерных точках границ уточняемого земельного участка с кадастровым номером 03:21:240131:30 :							
Система координат МСК-03, зона 4							Зона № 4
Обозначение характерных точек границ	Координаты, м				Метод определения координат	Формулы, примененные для расчета средней квадратической погрешности определения координат характерных точек границ (Mt), с подставленными в такие формулы значениями и итоговые (вычисленные) значения Mt, м	Описание закрепления точки
	содержатся в Едином государственном реестре недвижимости		определены в результате выполнения комплексных кадастровых работ				
	X	Y	X	Y			
1	2	3	4	5	6	7	8
43	567667.36	4262364.93	567705.93	4262364.08	Метод спутниковых геодезических измерений (определений)	$Mt = \sqrt{(m_0^2 + m_1^2)} = \sqrt{0.10}$ $(0,1^2 + 0,1^2) = 0,1$	Долговременный межевой знак
44	567673.79	4262364.36	567712.80	4262362.94	Метод спутниковых геодезических измерений (определений)	$Mt = \sqrt{(m_0^2 + m_1^2)} = \sqrt{0.10}$ $(0,1^2 + 0,1^2) = 0,1$	Долговременный межевой знак
45	567676.63	4262364.71	567715.06	4262363.86	Метод спутниковых геодезических измерений (определений)	$Mt = \sqrt{(m_0^2 + m_1^2)} = \sqrt{0.10}$ $(0,1^2 + 0,1^2) = 0,1$	Долговременный межевой знак
46	567691.94	4262362.31	567719.58	4262363.83	Метод спутниковых геодезических измерений (определений)	$Mt = \sqrt{(m_0^2 + m_1^2)} = \sqrt{0.10}$ $(0,1^2 + 0,1^2) = 0,1$	Долговременный межевой знак
47	567695.41	4262361.67	567720.33	4262372.03	Метод спутниковых геодезических измерений (определений)	$Mt = \sqrt{(m_0^2 + m_1^2)} = \sqrt{0.10}$ $(0,1^2 + 0,1^2) = 0,1$	Долговременный межевой знак
19	567696.76	4262361.06	567720.69	4262377.42	Метод спутниковых геодезических измерений (определений)	$Mt = \sqrt{(m_0^2 + m_1^2)} = \sqrt{0.10}$ $(0,1^2 + 0,1^2) = 0,1$	Долговременный межевой знак
18	567704.57	4262359.42	567715.23	4262379.19	Метод спутниковых геодезических измерений (определений)	$Mt = \sqrt{(m_0^2 + m_1^2)} = \sqrt{0.10}$ $(0,1^2 + 0,1^2) = 0,1$	Долговременный межевой знак
17	567704.99	4262362.94	567713.65	4262382.45	Метод спутниковых геодезических измерений (определений)	$Mt = \sqrt{(m_0^2 + m_1^2)} = \sqrt{0.10}$ $(0,1^2 + 0,1^2) = 0,1$	Долговременный межевой знак
16	567712.82	4262362.63	567710.96	4262383.92	Метод спутниковых геодезических измерений (определений)	$Mt = \sqrt{(m_0^2 + m_1^2)} = \sqrt{0.10}$ $(0,1^2 + 0,1^2) = 0,1$	Долговременный межевой знак
15	567715.10	4262363.26	567702.30	4262385.87	Метод спутниковых геодезических измерений (определений)	$Mt = \sqrt{(m_0^2 + m_1^2)} = \sqrt{0.10}$ $(0,1^2 + 0,1^2) = 0,1$	Долговременный межевой знак

1. Сведения о характерных точках границ уточняемого земельного участка с кадастровым номером 03:21:240131:30 :							
Система координат МСК-03, зона 4							Зона № 4
Обозначение характерных точек границ	Координаты, м				Метод определения координат	Формулы, примененные для расчета средней квадратической погрешности определения координат характерных точек границ (Mt), с подставленными в такие формулы значениями и итоговые (вычисленные) значения Mt, м	Описание закрепления точки
	содержатся в Едином государственном реестре недвижимости		определены в результате выполнения комплексных кадастровых работ				
	X	Y	X	Y			
1	2	3	4	5	6	7	8
14	567719.05	4262363.19	567688.97	4262388.16	Метод спутниковых геодезических измерений (определений)	$Mt = \sqrt{(m_0^2 + m_1^2)} = \sqrt{0.10 (0,1^2 + 0,1^2)} = 0,1$	Долговременный межевой знак
13	567720.33	4262372.03	567673.79	4262392.24	Метод спутниковых геодезических измерений (определений)	$Mt = \sqrt{(m_0^2 + m_1^2)} = \sqrt{0.10 (0,1^2 + 0,1^2)} = 0,1$	Долговременный межевой знак
48	567720.35	4262377.07	567657.36	4262397.17	Метод спутниковых геодезических измерений (определений)	$Mt = \sqrt{(m_0^2 + m_1^2)} = \sqrt{0.10 (0,1^2 + 0,1^2)} = 0,1$	Долговременный межевой знак
49	567714.64	4262377.63	-	-	-	0.1	-
50	567714.79	4262378.85	-	-	-	0.1	-
51	567710.62	4262383.47	-	-	-	0.1	-
52	567694.09	4262386.89	-	-	-	0.1	-
53	567690.88	4262387.26	-	-	-	0.1	-
54	567688.62	4262387.82	-	-	-	0.1	-
55	567679.43	4262390.54	-	-	-	0.1	-
56	567677.48	4262390.91	-	-	-	0.1	-
57	567673.79	4262392.24	-	-	-	0.1	-
58	567672.48	4262392.13	-	-	-	0.1	-
34	567643.60	4262400.64	567643.39	4262401.81	Метод спутниковых геодезических измерений (определений)	$Mt = \sqrt{(m_0^2 + m_1^2)} = \sqrt{0.10 (0,1^2 + 0,1^2)} = 0,1$	Долговременный межевой знак
2. Сведения о частях границ уточняемого земельного участка с кадастровым номером 03:21:240131:30 :							
Обозначение части границ		Горизонтальное положение (S), м	Описание прохождения части границ	Сведения о согласовании местоположения границ (согласовано/спорное)			
от т.	до т.						
1	2	3	4	5			
34	35	33.10	-	-			
35	36	10.04	-	-			
36	37	11.66	-	-			
37	38	10.19	-	-			
38	39	6.46	-	-			

<b>2. Сведения о частях границ уточняемого земельного участка с кадастровым номером 03:21:240131:30 :</b>				
Обозначение части границ		Горизонтальное проложение (S), м	Описание прохождения части границ	Сведения о согласовании местоположения границ (согласовано/спорное)
от т.	до т.			
1	2	3	4	5
39	40	2.86	-	-
40	41	20.53	-	-
41	42	8.19	-	-
42	43	4.20	-	-
43	44	6.96	-	-
44	45	2.44	-	-
45	46	4.52	-	-
46	47	8.23	-	-
47	19	5.40	-	-
19	18	5.74	-	-
18	17	3.62	-	-
17	16	3.07	-	-
16	15	8.88	-	-
15	14	13.53	-	-
14	13	15.72	-	-
13	48	17.15	-	-
48	34	14.72	-	-
<b>3. Сведения о характеристиках уточняемого земельного участка с кадастровым номером 03:21:240131:30 :</b>				
№ п/п	Наименование характеристики		Значение характеристики	
1	2		3	
1.	Адрес земельного участка		Российская Федерация, 671420, Республика Бурятия, м.р-н Хоринский, с.п Удинское, село Удинск, улица 40 лет Победы, участок 30	
1.1.	Сведения о местоположении земельного участка (при отсутствии адреса) в структурированном в соответствии с федеральной информационной адресной системой виде		-	
1.2.	Дополнительные сведения о местоположении земельного участка		-	
2.	Площадь земельного участка ± величина погрешности определения (вычисления) площади (P ± ΔP), м2		2121 ± 16	
3.	Формула, примененная для расчета предельной допустимой погрешности определения площади земельного участка, с подставленными значениями и итоговые (вычисленные) значения (ΔP), м2		$\Delta P = 3.5 * M_t * \sqrt{P} = 3.5 * 0,1 * \sqrt{2121} = 16$	
4.	Площадь земельного участка согласно сведениям Единого государственного реестра недвижимости (Pкад), м2		2098	
5.	Оценка расхождения P и Pкад (P - Pкад), м2		23	
6.	Предельные минимальный и максимальный размеры земельного участка (Pмин и Pмакс), м2		400 4000	
7.	Кадастровый номер или иной государственный учетный номер (инвентарный) объекта недвижимости, расположенного на земельном участке		03:21:240140:28	

**3. Сведения о характеристиках уточняемого земельного участка с кадастровым номером 03:21:240131:30 :**

№ п/п	Наименование характеристики	Значение характеристики
1	2	3
8.	Вид (виды) разрешенного использования	Для ведения личного подсобного хозяйства
8.1.	Дополнительные сведения об использовании земельного участка	-
9.	Сведения о земельных участках (землях общего пользования, территории общего пользования), посредством которых обеспечивается доступ	Земли общего пользования
10.	Иные сведения	-

**4. Пояснения к сведениям об уточняемом земельном участке с кадастровым номером 03:21:240131:30 :**

- |    |   |
|----|---|
| 1. | В отношении данного земельного участка выявлена реестровая ошибка в описании местоположения его границ. Так, границы земельного участка, внесённые в ЕГРН, смещены относительно их фактического расположения. |
|----|---|

**Описание местоположения зданий, сооружений,  
объектов незавершенного строительства на земельном участке**

**1. Сведения о характерных точках контура объекта недвижимости  
с кадастровым номером : 03:21:000000:318 :**

Система координат МСК-03, зона 4

Зона № 4

Обозначение характерных точек контура	Содержатся в Едином государственном реестре недвижимости			Определены в ходе выполнения комплексных кадастровых работ			Метод опреде ления коор динат	Формулы, примененные для расчета средней квадратической погрешности определения координат характерных точек (Mt), м, с подставленными в такие формулы значениями и итоговые (вычисленные) значения Mt, м
	Координаты, м		Ради ус, м	Координаты, м		Ради ус, м		
	X	Y	R	X	Y	R		
1	2	3	4	5	6	7	8	9
								-
н470	-	-	-	567626.45	4262271.42	-	Метод спутниковых геодезических измерений (определений)	$Mt = \sqrt{(m0^2 + m1^2)} = \sqrt{0.10}$ $(0,1^2+0,1^2)=0,1$
н480	-	-	-	567626.45	4262263.98	-	Метод спутниковых геодезических измерений (определений)	$Mt = \sqrt{(m0^2 + m1^2)} = \sqrt{0.10}$ $(0,1^2+0,1^2)=0,1$
н660	-	-	-	567633.16	4262263.98	-	Метод спутниковых геодезических измерений (определений)	$Mt = \sqrt{(m0^2 + m1^2)} = \sqrt{0.10}$ $(0,1^2+0,1^2)=0,1$
н670	-	-	-	567633.16	4262271.42	-	Метод спутниковых геодезических измерений (определений)	$Mt = \sqrt{(m0^2 + m1^2)} = \sqrt{0.10}$ $(0,1^2+0,1^2)=0,1$
н470	-	-	-	567626.45	4262271.42	-	Метод спутниковых геодезических измерений (определений)	$Mt = \sqrt{(m0^2 + m1^2)} = \sqrt{0.10}$ $(0,1^2+0,1^2)=0,1$

**2. Сведения о характеристиках объекта недвижимости  
с кадастровым номером : 03:21:000000:318 :**

№ п/п	Наименование характеристики	Значение характеристики
1	2	3
1.	Вид объекта недвижимости	здание
2.	Ранее присвоенный государственный учетный номер (инвентарный) здания, сооружения, объекта незавершенного строительства	-
3.	Кадастровый номер земельного участка (земельных участков), в границах которого (которых) расположены здание, сооружение, объект незавершенного строительства	03:21:240142:29
4.	Уникальный учетный номер кадастрового квартала, в границах которого расположены здание, сооружение, объект незавершенного строительства	03:21:240131

**2. Сведения о характеристиках объекта недвижимости с кадастровым номером : 03:21:000000:318 :**

<b>№ п/п</b>	<b>Наименование характеристики</b>	<b>Значение характеристики</b>
<b>1</b>	<b>2</b>	<b>3</b>
5.	Адрес здания, сооружения, объекта незавершенного строительства	Российская Федерация, 671420, Республика Бурятия, район Хоринский, сельское поселение Удинское, село Удинск, улица 40 лет Победы, дом 22
5.1.	Сведения о местоположении здания, сооружения, объекта незавершенного строительства (при отсутствии адреса) в структурированном в соответствии с федеральной информационной адресной системой виде	-
5.2.	Дополнительные сведения о местоположении	-
6.	Иные сведения	-

**3. Пояснения к сведениям об объекте недвижимости с кадастровым номером 03:21:000000:318 :**

1.	-
----	---

**Описание местоположения зданий, сооружений,  
объектов незавершенного строительства на земельном участке**

**1. Сведения о характерных точках контура объекта недвижимости  
с кадастровым номером : 03:21:240128:36 :**

Система координат МСК-03, зона 4

Зона № 4

Обозначение характерных точек контура	Содержатся в Едином государственном реестре недвижимости			Определены в ходе выполнения комплексных кадастровых работ			Метод опреде ления коор динат	Формулы, примененные для расчета средней квадратической погрешности определения координат характерных точек (Mt), м, с подставленными в такие формулы значениями и итоговые (вычисленные) значения Mt, м
	Координаты, м		Ради ус, м	Координаты, м		Ради ус, м		
	X	Y	R	X	Y	R		
<b>1</b>	<b>2</b>	<b>3</b>	<b>4</b>	<b>5</b>	<b>6</b>	<b>7</b>	<b>8</b>	<b>9</b>
								-
н680	-	-	-	567692.66	4262231.91	-	Метод спутниковых геодезических измерений (определений)	$Mt = \sqrt{(m0^2 + m1^2)} = \sqrt{0.10}$ $(0,1^2+0,1^2)=0,1$
н690	-	-	-	567701.98	4262230.75	-	Метод спутниковых геодезических измерений (определений)	$Mt = \sqrt{(m0^2 + m1^2)} = \sqrt{0.10}$ $(0,1^2+0,1^2)=0,1$
н700	-	-	-	567703.27	4262242.13	-	Метод спутниковых геодезических измерений (определений)	$Mt = \sqrt{(m0^2 + m1^2)} = \sqrt{0.10}$ $(0,1^2+0,1^2)=0,1$
н710	-	-	-	567694.01	4262242.86	-	Метод спутниковых геодезических измерений (определений)	$Mt = \sqrt{(m0^2 + m1^2)} = \sqrt{0.10}$ $(0,1^2+0,1^2)=0,1$
н680	-	-	-	567692.66	4262231.91	-	Метод спутниковых геодезических измерений (определений)	$Mt = \sqrt{(m0^2 + m1^2)} = \sqrt{0.10}$ $(0,1^2+0,1^2)=0,1$

**2. Сведения о характеристиках объекта недвижимости  
с кадастровым номером : 03:21:240128:36 :**

№ п/п	Наименование характеристики	Значение характеристики
1	2	3
1.	Вид объекта недвижимости	здание
2.	Ранее присвоенный государственный учетный номер (инвентарный) здания, сооружения, объекта незавершенного строительства	-
3.	Кадастровый номер земельного участка (земельных участков), в границах которого (которых) расположены здание, сооружение, объект незавершенного строительства	03:21:240131:25
4.	Уникальный учетный номер кадастрового квартала, в границах которого расположены здание, сооружение, объект незавершенного строительства	03:21:240131



**2. Сведения о характеристиках объекта недвижимости с кадастровым номером : 03:21:240128:36 :**

<b>№ п/п</b>	<b>Наименование характеристики</b>	<b>Значение характеристики</b>
<b>1</b>	<b>2</b>	<b>3</b>
5.	Адрес здания, сооружения, объекта незавершенного строительства	Российская Федерация, Республика Бурятия, район Хоринский, сельское поселение Удинское, село Удинск, улица Ленина, дом 73
5.1.	Сведения о местоположении здания, сооружения, объекта незавершенного строительства (при отсутствии адреса) в структурированном в соответствии с федеральной информационной адресной системой виде	-
5.2.	Дополнительные сведения о местоположении	-
6.	Иные сведения	-

**3. Пояснения к сведениям об объекте недвижимости с кадастровым номером 03:21:240128:36 :**

1.	-
----	---

**Описание местоположения зданий, сооружений,  
объектов незавершенного строительства на земельном участке**

**1. Сведения о характерных точках контура объекта недвижимости  
с кадастровым номером : 03:21:240131:37 :**

Система координат МСК-03, зона 4

Зона № 4

Обозначение характерных точек контура	Содержатся в Едином государственном реестре недвижимости			Определены в ходе выполнения комплексных кадастровых работ			Метод опреде ления коор динат	Формулы, примененные для расчета средней квадратической погрешности определения координат характерных точек (Mt), м, с подставленными в такие формулы значениями и итоговые (вычисленные) значения Mt, м
	Координаты, м		Ради ус, м	Координаты, м		Ради ус, м		
	X	Y	R	X	Y	R		
1	2	3	4	5	6	7	8	9
								-
8	-	-	-	567777.68	4262319.17	-	Метод спутниковых геодезических измерений (определений)	$Mt = \sqrt{(m_0^2 + m_1^2)} = \sqrt{0.10}$ $(0,1^2 + 0,1^2) = 0,1$
7	-	-	-	567779.50	4262326.09	-	Метод спутниковых геодезических измерений (определений)	$Mt = \sqrt{(m_0^2 + m_1^2)} = \sqrt{0.10}$ $(0,1^2 + 0,1^2) = 0,1$
н720	-	-	-	567768.71	4262328.91	-	Метод спутниковых геодезических измерений (определений)	$Mt = \sqrt{(m_0^2 + m_1^2)} = \sqrt{0.10}$ $(0,1^2 + 0,1^2) = 0,1$
н730	-	-	-	567768.44	4262327.87	-	Метод спутниковых геодезических измерений (определений)	$Mt = \sqrt{(m_0^2 + m_1^2)} = \sqrt{0.10}$ $(0,1^2 + 0,1^2) = 0,1$
н740	-	-	-	567767.05	4262328.23	-	Метод спутниковых геодезических измерений (определений)	$Mt = \sqrt{(m_0^2 + m_1^2)} = \sqrt{0.10}$ $(0,1^2 + 0,1^2) = 0,1$
н750	-	-	-	567765.51	4262322.36	-	Метод спутниковых геодезических измерений (определений)	$Mt = \sqrt{(m_0^2 + m_1^2)} = \sqrt{0.10}$ $(0,1^2 + 0,1^2) = 0,1$
8	-	-	-	567777.68	4262319.17	-	Метод спутниковых геодезических измерений (определений)	$Mt = \sqrt{(m_0^2 + m_1^2)} = \sqrt{0.10}$ $(0,1^2 + 0,1^2) = 0,1$

**2. Сведения о характеристиках объекта недвижимости  
с кадастровым номером : 03:21:240131:37 :**

№ п/п	Наименование характеристики	Значение характеристики
1	2	3
1.	Вид объекта недвижимости	здание

**2. Сведения о характеристиках объекта недвижимости с кадастровым номером : 03:21:240131:37 :**

<b>№ п/п</b>	<b>Наименование характеристики</b>	<b>Значение характеристики</b>
<b>1</b>	<b>2</b>	<b>3</b>
2.	Ранее присвоенный государственный учетный номер (инвентарный) здания, сооружения, объекта незавершенного строительства	-
3.	Кадастровый номер земельного участка (земельных участков), в границах которого (которых) расположены здание, сооружение, объект незавершенного строительства	03:21:240131:23
4.	Уникальный учетный номер кадастрового квартала, в границах которого расположены здание, сооружение, объект незавершенного строительства	03:21:240131
5.	Адрес здания, сооружения, объекта незавершенного строительства	Российская Федерация, Республика Бурятия, район Хоринский, сельское поселение Удинское, село Удинск, улица Ленина, дом 65
5.1.	Сведения о местоположении здания, сооружения, объекта незавершенного строительства (при отсутствии адреса) в структурированном в соответствии с федеральной информационной адресной системой виде	-
5.2.	Дополнительные сведения о местоположении	-
6.	Иные сведения	-

**3. Пояснения к сведениям об объекте недвижимости с кадастровым номером 03:21:240131:37 :**

1.	-
----	---

**Описание местоположения зданий, сооружений,  
объектов незавершенного строительства на земельном участке**

**1. Сведения о характерных точках контура объекта недвижимости с кадастровым номером : 03:21:000000:3621 :**

Система координат МСК-03, зона 4

Зона № 4

Обозначение характерных точек контура	Содержатся в Едином государственном реестре недвижимости			Определены в ходе выполнения комплексных кадастровых работ			Метод определения координат	Формулы, примененные для расчета средней квадратической погрешности определения координат характерных точек (Mt), м, с подставленными в такие формулы значениями и итоговые (вычисленные) значения Mt, м
	Координаты, м		Радиус, м	Координаты, м		Радиус, м		
	X	Y	R	X	Y	R		
<b>1</b>	<b>2</b>	<b>3</b>	<b>4</b>	<b>5</b>	<b>6</b>	<b>7</b>	<b>8</b>	<b>9</b>
								-
12	-	-	-	567782.34	4262336.54	-	Метод спутниковых геодезических измерений (определений)	$Mt = \sqrt{(m0^2 + m1^2)} = \sqrt{0.10(0,1^2 + 0,1^2)} = 0,1$
13	-	-	-	567784.19	4262343.79	-	Метод спутниковых геодезических измерений (определений)	$Mt = \sqrt{(m0^2 + m1^2)} = \sqrt{0.10(0,1^2 + 0,1^2)} = 0,1$
н760	-	-	-	567776.53	4262345.75	-	Метод спутниковых геодезических измерений (определений)	$Mt = \sqrt{(m0^2 + m1^2)} = \sqrt{0.10(0,1^2 + 0,1^2)} = 0,1$
н770	-	-	-	567774.67	4262338.50	-	Метод спутниковых геодезических измерений (определений)	$Mt = \sqrt{(m0^2 + m1^2)} = \sqrt{0.10(0,1^2 + 0,1^2)} = 0,1$
12	-	-	-	567782.34	4262336.54	-	Метод спутниковых геодезических измерений (определений)	$Mt = \sqrt{(m0^2 + m1^2)} = \sqrt{0.10(0,1^2 + 0,1^2)} = 0,1$

**2. Сведения о характеристиках объекта недвижимости с кадастровым номером : 03:21:000000:3621 :**

№ п/п	Наименование характеристики	Значение характеристики
<b>1</b>	<b>2</b>	<b>3</b>
1.	Вид объекта недвижимости	здание
2.	Ранее присвоенный государственный учетный номер (инвентарный) здания, сооружения, объекта незавершенного строительства	-
3.	Кадастровый номер земельного участка (земельных участков), в границах которого (которых) расположены здание, сооружение, объект незавершенного строительства	03:21:240131:22
4.	Уникальный учетный номер кадастрового квартала, в границах которого расположены здание, сооружение, объект незавершенного строительства	03:21:240131

**2. Сведения о характеристиках объекта недвижимости с кадастровым номером : 03:21:000000:3621 :**

<b>№ п/п</b>	<b>Наименование характеристики</b>	<b>Значение характеристики</b>
<b>1</b>	<b>2</b>	<b>3</b>
5.	Адрес здания, сооружения, объекта незавершенного строительства	Российская Федерация, Республика Бурятия, район Хоринский, сельское поселение Удинское, село Удинск, улица Ленина, дом 63
5.1.	Сведения о местоположении здания, сооружения, объекта незавершенного строительства (при отсутствии адреса) в структурированном в соответствии с федеральной информационной адресной системой виде	-
5.2.	Дополнительные сведения о местоположении	-
6.	Иные сведения	-

**3. Пояснения к сведениям об объекте недвижимости с кадастровым номером 03:21:000000:3621 :**

1.	-
----	---

**Описание местоположения зданий, сооружений,  
объектов незавершенного строительства на земельном участке**

**1. Сведения о характерных точках контура объекта недвижимости с кадастровым номером : 03:21:000000:3609 :**

Система координат МСК-03, зона 4

Зона № 4

Обозначение характерных точек контура	Содержатся в Едином государственном реестре недвижимости			Определены в ходе выполнения комплексных кадастровых работ			Метод определения координат	Формулы, примененные для расчета средней квадратической погрешности определения координат характерных точек (Mt), м, с подставленными в такие формулы значениями и итоговые (вычисленные) значения Mt, м
	Координаты, м		Радиус, м	Координаты, м		Радиус, м		
	X	Y	R	X	Y	R		
1	2	3	4	5	6	7	8	9
								-
н780	-	-	-	567626.96	4262235.61	-	Метод спутниковых геодезических измерений (определений)	$Mt = \sqrt{(m0^2 + m1^2)} = \sqrt{0.10(0,1^2 + 0,1^2)} = 0,1$
н790	-	-	-	567634.39	4262236.05	-	Метод спутниковых геодезических измерений (определений)	$Mt = \sqrt{(m0^2 + m1^2)} = \sqrt{0.10(0,1^2 + 0,1^2)} = 0,1$
н800	-	-	-	567634.39	4262244.05	-	Метод спутниковых геодезических измерений (определений)	$Mt = \sqrt{(m0^2 + m1^2)} = \sqrt{0.10(0,1^2 + 0,1^2)} = 0,1$
н810	-	-	-	567626.96	4262244.05	-	Метод спутниковых геодезических измерений (определений)	$Mt = \sqrt{(m0^2 + m1^2)} = \sqrt{0.10(0,1^2 + 0,1^2)} = 0,1$
н780	-	-	-	567626.96	4262235.61	-	Метод спутниковых геодезических измерений (определений)	$Mt = \sqrt{(m0^2 + m1^2)} = \sqrt{0.10(0,1^2 + 0,1^2)} = 0,1$

**2. Сведения о характеристиках объекта недвижимости с кадастровым номером : 03:21:000000:3609 :**

№ п/п	Наименование характеристики	Значение характеристики
1	2	3
1.	Вид объекта недвижимости	здание
2.	Ранее присвоенный государственный учетный номер (инвентарный) здания, сооружения, объекта незавершенного строительства	-
3.	Кадастровый номер земельного участка (земельных участков), в границах которого (которых) расположены здание, сооружение, объект незавершенного строительства	03:21:240131:26
4.	Уникальный учетный номер кадастрового квартала, в границах которого расположены здание, сооружение, объект незавершенного строительства	03:21:240131

**2. Сведения о характеристиках объекта недвижимости с кадастровым номером : 03:21:000000:3609 :**

<b>№ п/п</b>	<b>Наименование характеристики</b>	<b>Значение характеристики</b>
<b>1</b>	<b>2</b>	<b>3</b>
5.	Адрес здания, сооружения, объекта незавершенного строительства	Российская Федерация, Республика Бурятия, район Хоринский, сельское поселение Удинское, село Удинск, улица 40 лет Победы, дом 20
5.1.	Сведения о местоположении здания, сооружения, объекта незавершенного строительства (при отсутствии адреса) в структурированном в соответствии с федеральной информационной адресной системой виде	-
5.2.	Дополнительные сведения о местоположении	-
6.	Иные сведения	-

**3. Пояснения к сведениям об объекте недвижимости с кадастровым номером 03:21:000000:3609 :**

1.	-
----	---

**Описание местоположения зданий, сооружений,  
объектов незавершенного строительства на земельном участке**

**1. Сведения о характерных точках контура объекта недвижимости с кадастровым номером : 03:21:240113:12 :**

Система координат МСК-03, зона 4

Зона № 4

Обозначение характерных точек контура	Содержатся в Едином государственном реестре недвижимости			Определены в ходе выполнения комплексных кадастровых работ			Метод определения координат	Формулы, примененные для расчета средней квадратической погрешности определения координат характерных точек (Mt), м, с подставленными в такие формулы значениями и итоговые (вычисленные) значения Mt, м
	Координаты, м		Радиус, м	Координаты, м		Радиус, м		
	X	Y	R	X	Y	R		
1	2	3	4	5	6	7	8	9
								-
10	-	-	-	567626.03	4262285.00	-	Метод спутниковых геодезических измерений (определений)	$Mt = \sqrt{(m0^2 + m1^2)} = \sqrt{0.10(0,1^2 + 0,1^2)} = 0,1$
n82O	-	-	-	567632.97	4262285.16	-	Метод спутниковых геодезических измерений (определений)	$Mt = \sqrt{(m0^2 + m1^2)} = \sqrt{0.10(0,1^2 + 0,1^2)} = 0,1$
n83O	-	-	-	567632.80	4262292.65	-	Метод спутниковых геодезических измерений (определений)	$Mt = \sqrt{(m0^2 + m1^2)} = \sqrt{0.10(0,1^2 + 0,1^2)} = 0,1$
28	-	-	-	567625.86	4262292.65	-	Метод спутниковых геодезических измерений (определений)	$Mt = \sqrt{(m0^2 + m1^2)} = \sqrt{0.10(0,1^2 + 0,1^2)} = 0,1$
10	-	-	-	567626.03	4262285.00	-	Метод спутниковых геодезических измерений (определений)	$Mt = \sqrt{(m0^2 + m1^2)} = \sqrt{0.10(0,1^2 + 0,1^2)} = 0,1$

**2. Сведения о характеристиках объекта недвижимости с кадастровым номером : 03:21:240113:12 :**

№ п/п	Наименование характеристики	Значение характеристики
1	2	3
1.	Вид объекта недвижимости	здание
2.	Ранее присвоенный государственный учетный номер (инвентарный) здания, сооружения, объекта незавершенного строительства	-
3.	Кадастровый номер земельного участка (земельных участков), в границах которого (которых) расположены здание, сооружение, объект незавершенного строительства	03:21:240131:27
4.	Уникальный учетный номер кадастрового квартала, в границах которого расположены здание, сооружение, объект незавершенного строительства	03:21:240131



**2. Сведения о характеристиках объекта недвижимости с кадастровым номером : 03:21:240113:12 :**

<b>№ п/п</b>	<b>Наименование характеристики</b>	<b>Значение характеристики</b>
<b>1</b>	<b>2</b>	<b>3</b>
5.	Адрес здания, сооружения, объекта незавершенного строительства	Российская Федерация, 671420, Республика Бурятия, м.р-н Хоринский, с.п Удинское, село Удинск, улица 40 лет Победы, дом 24
5.1.	Сведения о местоположении здания, сооружения, объекта незавершенного строительства (при отсутствии адреса) в структурированном в соответствии с федеральной информационной адресной системой виде	-
5.2.	Дополнительные сведения о местоположении	-
6.	Иные сведения	-

**3. Пояснения к сведениям об объекте недвижимости с кадастровым номером 03:21:240113:12 :**

1.	-
----	---

**Описание местоположения зданий, сооружений,  
объектов незавершенного строительства на земельном участке**

**1. Сведения о характерных точках контура объекта недвижимости  
с кадастровым номером : 03:21:240131:34 :**

Система координат МСК-03, зона 4

Зона № 4

Обозначение характерных точек контура	Содержатся в Едином государственном реестре недвижимости			Определены в ходе выполнения комплексных кадастровых работ			Метод опреде ления коор динат	Формулы, примененные для расчета средней квадратической погрешности определения координат характерных точек (Mt), м, с подставленными в такие формулы значениями и итоговые (вычисленные) значения Mt, м
	Координаты, м		Ради ус, м	Координаты, м		Ради ус, м		
	X	Y	R	X	Y	R		
<b>1</b>	<b>2</b>	<b>3</b>	<b>4</b>	<b>5</b>	<b>6</b>	<b>7</b>	<b>8</b>	<b>9</b>
								-
н840	-	-	-	567628.81	4262323.30	-	Метод спутниковых геодезических измерений (определений)	$Mt = \sqrt{(m0^2 + m1^2)} = \sqrt{0.10}$ $(0,1^2+0,1^2)=0,1$
н850	-	-	-	567627.31	4262316.11	-	Метод спутниковых геодезических измерений (определений)	$Mt = \sqrt{(m0^2 + m1^2)} = \sqrt{0.10}$ $(0,1^2+0,1^2)=0,1$
н860	-	-	-	567634.22	4262314.66	-	Метод спутниковых геодезических измерений (определений)	$Mt = \sqrt{(m0^2 + m1^2)} = \sqrt{0.10}$ $(0,1^2+0,1^2)=0,1$
н870	-	-	-	567635.72	4262321.85	-	Метод спутниковых геодезических измерений (определений)	$Mt = \sqrt{(m0^2 + m1^2)} = \sqrt{0.10}$ $(0,1^2+0,1^2)=0,1$
н840	-	-	-	567628.81	4262323.30	-	Метод спутниковых геодезических измерений (определений)	$Mt = \sqrt{(m0^2 + m1^2)} = \sqrt{0.10}$ $(0,1^2+0,1^2)=0,1$

**2. Сведения о характеристиках объекта недвижимости  
с кадастровым номером : 03:21:240131:34 :**

№ п/п	Наименование характеристики	Значение характеристики
1	2	3
1.	Вид объекта недвижимости	здание
2.	Ранее присвоенный государственный учетный номер (инвентарный) здания, сооружения, объекта незавершенного строительства	-
3.	Кадастровый номер земельного участка (земельных участков), в границах которого (которых) расположены здание, сооружение, объект незавершенного строительства	03:21:240131:28
4.	Уникальный учетный номер кадастрового квартала, в границах которого расположены здание, сооружение, объект незавершенного строительства	03:21:240131

**2. Сведения о характеристиках объекта недвижимости с кадастровым номером : 03:21:240131:34 :**

<b>№ п/п</b>	<b>Наименование характеристики</b>	<b>Значение характеристики</b>
<b>1</b>	<b>2</b>	<b>3</b>
5.	Адрес здания, сооружения, объекта незавершенного строительства	Российская Федерация, Республика Бурятия, район Хоринский, сельское поселение Удинское, село Удинск, улица 40 лет Победы, дом 26
5.1.	Сведения о местоположении здания, сооружения, объекта незавершенного строительства (при отсутствии адреса) в структурированном в соответствии с федеральной информационной адресной системой виде	-
5.2.	Дополнительные сведения о местоположении	-
6.	Иные сведения	-

**3. Пояснения к сведениям об объекте недвижимости с кадастровым номером 03:21:240131:34 :**

1.	-
----	---

**Сведения о зданиях, сооружениях, объектах незавершенного строительства, необходимые для исправления реестровых ошибок в сведениях об описании их местоположения**

**1. Сведения о характерных точках контура**

**здание**

вид объекта недвижимости (здание, сооружение, объект незавершенного строительства)

с кадастровым номером **03:21:240140:28** :

Система координат МСК-03, зона 4

Зона № 4

Обозначение характерных точек контура	Содержатся в Едином государственном реестре недвижимости			Определены в ходе выполнения комплексных кадастровых работ			Метод определения координат	Формулы, примененные для расчета средней квадратической погрешности определения координат характерных точек (Mt), м, с подставленными в такие формулы значениями и итоговые (вычисленные) значения Mt, м
	Координаты, м		Радиус, м	Координаты, м		Радиус, м		
	X	Y	R	X	Y	R		
<b>1</b>	<b>2</b>	<b>3</b>	<b>4</b>	<b>5</b>	<b>6</b>	<b>7</b>	<b>8</b>	<b>9</b>
								-
59	567650.98	4262372.24	-	567641.39	4262374.60	-	Метод спутниковых геодезических измерений (определений)	$Mt = \sqrt{(m0^2 + m1^2)} = \sqrt{0.10 (0,1^2 + 0,1^2)} = 0,1$
60	567653.19	4262382.51	-	567651.04	4262372.52	-	Метод спутниковых геодезических измерений (определений)	$Mt = \sqrt{(m0^2 + m1^2)} = \sqrt{0.10 (0,1^2 + 0,1^2)} = 0,1$
61	567643.53	4262384.59	-	567653.25	4262382.79	-	Метод спутниковых геодезических измерений (определений)	$Mt = \sqrt{(m0^2 + m1^2)} = \sqrt{0.10 (0,1^2 + 0,1^2)} = 0,1$
62	567641.33	4262374.32	-	567643.59	4262384.87	-	Метод спутниковых геодезических измерений (определений)	$Mt = \sqrt{(m0^2 + m1^2)} = \sqrt{0.10 (0,1^2 + 0,1^2)} = 0,1$
59	567650.98	4262372.24	-	567641.39	4262374.60	-	Метод спутниковых геодезических измерений (определений)	$Mt = \sqrt{(m0^2 + m1^2)} = \sqrt{0.10 (0,1^2 + 0,1^2)} = 0,1$

**2. Иные сведения об объекте недвижимости с кадастровым номером: 03:21:240140:28 :**

1.

**3. Пояснения к сведениям об объекте недвижимости с кадастровым номером 03:21:240140:28 :**

1.

В отношении данного здания выявлена ошибка в местоположении его контура. Так, контур здания, содержащийся в ЕГРН смещен относительно его фактического местоположения. В настоящий карта-план территории внесено верное местоположение контура здания.

**Сведения о зданиях, сооружениях, объектах незавершенного строительства, необходимые для исправления реестровых ошибок в сведениях об описании их местоположения**

**1. Сведения о характерных точках контура**

**здание**

вид объекта недвижимости (здание, сооружение, объект незавершенного строительства)

с кадастровым номером **03:21:240131:152** :

Система координат МСК-03, зона 4

Зона № 4

Обозначение характерных точек контура	Содержатся в Едином государственном реестре недвижимости			Определены в ходе выполнения комплексных кадастровых работ			Метод определения координат	Формулы, примененные для расчета средней квадратической погрешности определения координат характерных точек (Mt), м, с подставленными в такие формулы значениями и итоговые (вычисленные) значения Mt, м
	Координаты, м		Радиус, м	Координаты, м		Радиус, м		
	X	Y	R	X	Y	R		
1	2	3	4	5	6	7	8	9
								-
63	567771.66	4262299.20	-	567771.66	4262299.20	-	Метод спутниковых геодезических измерений (определений)	$Mt = \sqrt{(m_0^2 + m_1^2)} = \sqrt{0.10 (0,1^2 + 0,1^2)} = 0,1$
64	567774.02	4262307.56	-	567774.02	4262307.56	-	Метод спутниковых геодезических измерений (определений)	$Mt = \sqrt{(m_0^2 + m_1^2)} = \sqrt{0.10 (0,1^2 + 0,1^2)} = 0,1$
65	567767.71	4262309.35	-	567767.71	4262309.35	-	Метод спутниковых геодезических измерений (определений)	$Mt = \sqrt{(m_0^2 + m_1^2)} = \sqrt{0.10 (0,1^2 + 0,1^2)} = 0,1$
66	567767.11	4262307.23	-	567767.11	4262307.23	-	Метод спутниковых геодезических измерений (определений)	$Mt = \sqrt{(m_0^2 + m_1^2)} = \sqrt{0.10 (0,1^2 + 0,1^2)} = 0,1$
67	567763.58	4262308.23	-	567763.58	4262308.25	-	Метод спутниковых геодезических измерений (определений)	$Mt = \sqrt{(m_0^2 + m_1^2)} = \sqrt{0.10 (0,1^2 + 0,1^2)} = 0,1$
68	567761.81	4262301.98	-	567761.73	4262302.00	-	Метод спутниковых геодезических измерений (определений)	$Mt = \sqrt{(m_0^2 + m_1^2)} = \sqrt{0.10 (0,1^2 + 0,1^2)} = 0,1$
63	567771.66	4262299.20	-	567771.66	4262299.20	-	Метод спутниковых геодезических измерений (определений)	$Mt = \sqrt{(m_0^2 + m_1^2)} = \sqrt{0.10 (0,1^2 + 0,1^2)} = 0,1$

**Сведения о зданиях, сооружениях, объектах незавершенного строительства,  
необходимые для исправления реестровых ошибок в сведениях об описании их  
местоположения**

**2. Иные сведения об объекте недвижимости  
с кадастровым номером: 03:21:240131:152 :**

1.

**3. Пояснения к сведениям об объекте недвижимости с кадастровым номером 03:21:240131:152 :**

- |    |   |
|----|---|
| 1. | В отношении данного здания выявлена ошибка в местоположении его контура. Так, контур здания, содержащийся в ЕГРН смещен относительно его фактического местоположения. В настоящий карта-план территории внесено верное местоположение контура здания. |
|----|---|



## Схема границ земельных участков



Масштаб 1:900

### Условные обозначения

- - Часть границы, местоположение которой определено при выполнении кадастровых работ
- - Характерная точка границы земельного участка, сведения ЕГРН о которой соответствуют требованиям, установленным в соответствии с частью 13 статьи 22 Федерального закона от 13 июля 2015 г. N 218-ФЗ "О государственной регистрации недвижимости"



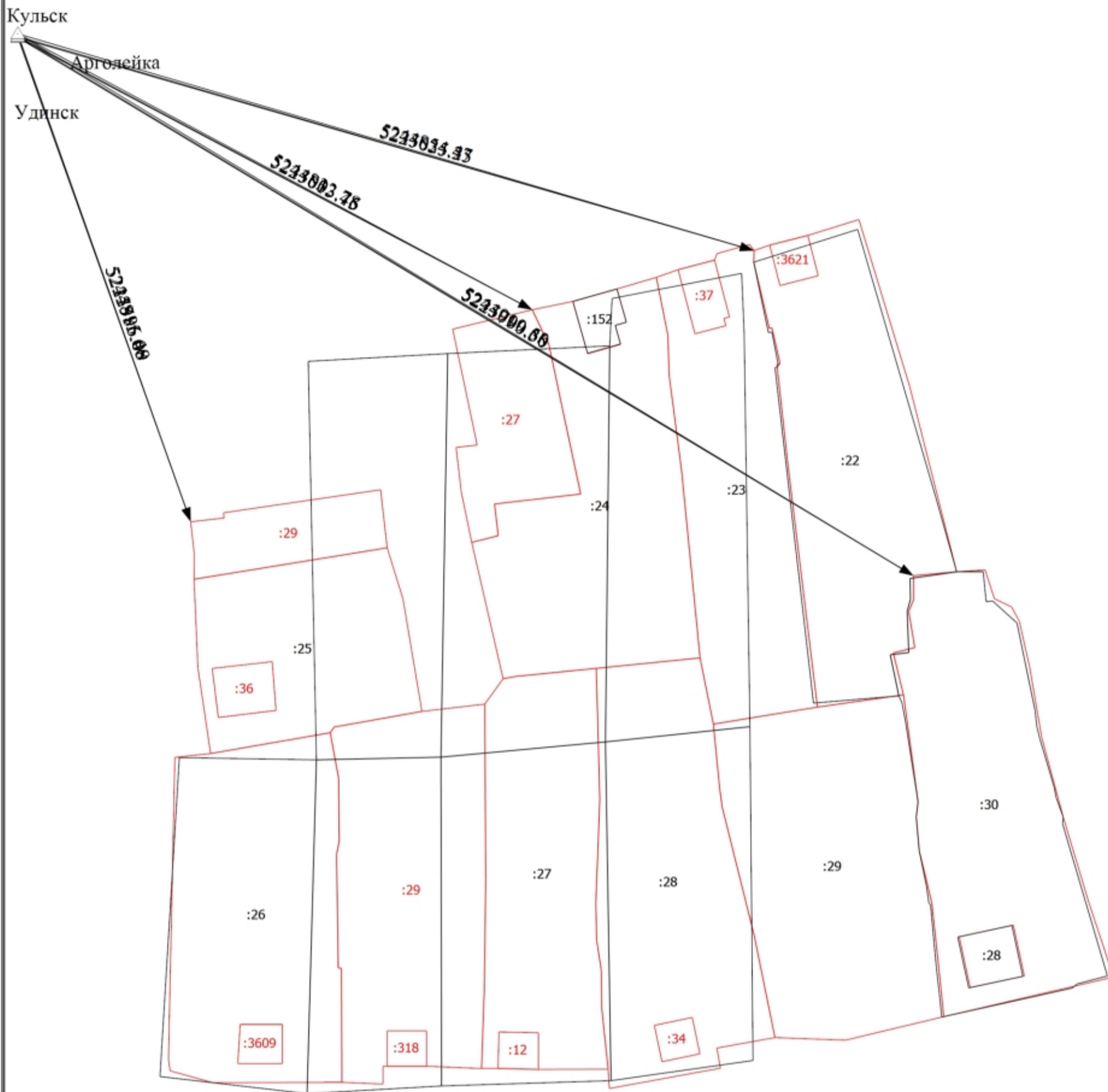
### Схема границ земельных участков

- - Характерная точка контура здания, сооружения, объекта незавершенного строительства
- - Характерная точка границы, сведения о которой позволяют однозначно определить ее положение на местности
- 1 - Обозначение характерной точки, местоположение которой не изменилось или было уточнено
- 49 - Обозначение ликвидируемой характерной точки
- н1У - Обозначение новой характерной точки
- :22 - Кадастровый номер земельного участка
- :25 - Уточняемый земельный участок
- :22 - Исправляемый земельный участок
- :152 - Кадастровый номер здания
- :28 - Исправляемое здание
- :318 - Уточняемое здание
- :4978 (6) - Обозначение контура земельного участка
- - Часть границы, сведения ЕГРН о которой позволяют однозначно определить ее положение на местности
- - Часть контура, образованного проекцией существующего в ЕГРН наземного конструктивного элемента здания, сооружения, объекта незавершенного строительства
- - Часть контура, образованного проекцией вновь образованного наземного конструктивного элемента здания, сооружения, объекта незавершенного строительства
- - Характерная точка границы земельного участка, сведения о которой отсутствуют в ЕГРН, местоположение которой определено при кадастровых работах (новая характерная точка)



# Схема геодезических построений

МСК-03, зона 4



Масштаб 1:900

Условные обозначения

- △ - Пункт государственной геодезической сети
- - Направления геодезических построений при определении координат характерных точек границ земельного участка