

КАРТА-ПЛАН ТЕРРИТОРИИ

Пояснительная записка

1. Сведения о территории выполнения комплексных кадастровых работ: 03:21:240127, с. Удинск

(наименование субъекта Российской Федерации, муниципального образования, населенного пункта, уникальные учетные номера кадастровых кварталов, иные сведения, позволяющие определить местоположение территории, на которой выполняются комплексные кадастровые работы, например, наименование садоводческого или огороднического некоммерческого товарищества, гаражного кооператива, элемента планировочной структуры)

2. Основания выполнения комплексных кадастровых работ:

Наименование, дата и номер документа, на основании которого выполняются комплексные кадастровые работы: Соглашение, "30" января 2025 г., 321-20-2025-002

3. Дата подготовки карты-плана территории: "27" февраля 2025 г.

4. Сведения о заказчике(ах) комплексных кадастровых работ:

В отношении юридического лица, органа местного самоуправления муниципального района, муниципального округа или городского округа либо уполномоченного исполнительного органа государственной власти субъекта Российской Федерации:

полное или сокращенное (в случае, если имеется) наименование: Федеральная служба государственной регистрации, кадастра и картографии
основной государственный регистрационный номер: 1047796940465
идентификационный номер налогоплательщика: 7706560536

В отношении физического лица или представителя физических или юридических лиц:

фамилия, имя, отчество (последнее - при наличии): -
страховой номер индивидуального лицевого счета в системе обязательного пенсионного страхования Российской Федерации (СНИЛС): -

Наименование и реквизиты документа, подтверждающие полномочия представителя заказчика(ов) комплексных кадастровых работ: -

Адрес электронной почты (для направления уведомления о результатах внесения сведений в Единый государственный реестр недвижимости): filial@03.kadastr.ru

5. Сведения об исполнителе комплексных кадастровых работ:

Полное или сокращенное (в случае, если имеется) наименование и адрес юридического лица, с которым заключен государственный или муниципальный контракт либо договор подряда на выполнение комплексных кадастровых работ: Филиал ППК «Роскадастр» по Республике Бурятия, г Улан-Удэ, ул Ербанова, д 11, оф 405

Фамилия, имя, отчество кадастрового инженера (последнее - при наличии): Пешняева Анастасия Сергеевна и основной государственный регистрационный номер кадастрового инженера индивидуального предпринимателя (ОГРНИП): 324030000006570

Страховой номер индивидуального лицевого счета в системе обязательного пенсионного страхования Российской Федерации (СНИЛС) кадастрового инженера: 145-515-780 67

Уникальный реестровый номер кадастрового инженера в реестре саморегулируемой организации кадастровых инженеров и дата внесения сведений о физическом лице в такой реестр: 2294, 2023-03-03

Полное или (в случае, если имеется) сокращенное наименование саморегулируемой организации кадастровых инженеров, членом которой является кадастровый инженер: Саморегулируемая организация Ассоциация "Гильдия кадастровых инженеров"

Контактный телефон: +79149891996

Почтовый адрес и адрес электронной почты, по которым осуществляется связь с кадастровым инженером: anastacia.peshnyaeva@yandex.ru

6. Перечень документов, использованных при подготовке карты-плана территории

№ п/п	Реквизиты документа				
	Вид	Дата	Номер	Наименование	Иные сведения
1	2	3	4	5	6
1	Кадастровый план территории	05.02.2025	КУВИ-001/2025-32231962	Кадастровый план территории кадастрового квартала 03:21:240127	-
2	Кадастровый план территории	05.02.2025	КУВИ-001/2025-32344691	Кадастровый план территории кадастрового квартала 03:21:000000	-
3	ПРОЧИЕ	03.02.2025	б/н	Ортофотоплан с. Удинск, 2010г., М 1:2000	-
4	ПРОЧИЕ	29.03.2013	6	Правила землепользования и застройки МО СП "Удинское"	-
5	Кадастровый план территории	05.02.2025	КУВИ-001/2025-32232968	Кадастровый план территории кадастрового квартала 03:21:240128	-

7. Пояснения к карте-плану территории

1. В настоящем карта-плане территории содержатся сведения о 5 объектах недвижимости: в том числе 4 земельных участках исправляются, 1 здание уточняется на земельном участке.
2. Земельный участок с кадастровым номером 03:21:240127:36 расположен в Жилой территориальной зоне, земельные участки с кадастровыми номерами 03:21:240127:28, 03:21:240127:29, 03:21:240127:147 расположены в Зоне рекреационного назначения (Р). Предельные минимальный и максимальный размеры указаны в карта-плане территории в соответствии с правилами землепользования и застройки МО СП "Удинское", утверждёнными Решением Совета депутатов Хоринского района Республики Бурятия № 6 от 29.03.2013г.
3. Земельные участки с кадастровыми номерами расположены 03:21:240127:22, 03:21:240127:23, 03:21:240127:24, 03:21:240127:25 в кадастровом квартале 03:21:240126.
4. Земельный участок с кадастровым номером 03:21:240127:27 расположен в кадастровом квартале 03:21:240131.
5. Здания с кадастровыми номерами расположены 03:21:240127:32, 03:21:240127:34 в кадастровом квартале 03:21:240126.

Сведения о пунктах геодезической сети и средствах измерений

1. Сведения о пунктах геодезической сети:

№ п/п	Вид геодезической сети	Название пункта геодезической сети и тип знака	Система координат пункта геодезической сети	Координаты пункта, м		Дата обследования "03" февраля 2025 г.		
						Сведения о состоянии		
				Х	У	наружного знака пункта	центра пункта	марки центра пункта
1	2	3	4	5	6	7	8	9
1	государственная геодезическая сеть, 3 класс	Удинск, пункт триангуляции	МСК-03, зона 4	4264164.15	568552.63	Сохранился	Сохранился	Сохранился
2	государственная геодезическая сеть, 3 класс	Арголейка, пункт триангуляции	МСК-03, зона 4	4272838.07	566780.76	Сохранился	Сохранился	Сохранился
3	государственная геодезическая сеть, 3 класс	Кульск, пункт триангуляции	МСК-03, зона 4	4289109.64	566360.92	Сохранился	Сохранился	Сохранился

2. Сведения об использованных средствах измерений

№ п/п	Наименование и обозначение типа средства измерений - прибора (инструмента, аппаратуры)	Заводской или серийный номер средства измерений	Реквизиты свидетельства о поверке прибора (инструмента, аппаратуры) и (или) срок действия поверки
1	2	3	4
1	Аппаратура геодезическая спутниковая Prince i90	3494375	С-КГФ/07-10-2024/376105893
2	Аппаратура геодезическая спутниковая Prince i30	3485701	С-КГФ/07-10-2024/376105947

Сведения об уточняемых земельных участках, необходимые для исправления реестровых ошибок в сведениях о местоположении их границ

1. Сведения о характерных точках границ уточняемого земельного участка с кадастровым номером 03:21:240127:36 :

Система координат МСК-03, зона 4

Зона № 4

Обозначение характерных точек границ	Координаты, м				Метод определения координат	Формулы, примененные для расчета средней квадратической погрешности определения координат характерных точек границ (Mt), с подставленными в такие формулы значениями и итоговые (вычисленные) значения Mt, м	Описание закрепления точки
	содержатся в Едином государственном реестре недвижимости		определены в результате выполнения комплексных кадастровых работ				
	X	Y	X	Y			
1	2	3	4	5	6	7	8
						-	
1	567737.51	4261963.71	567735.44	4261964.45	Метод спутниковых геодезических измерений (определений)	$Mt = \sqrt{(m_0^2 + m_1^2)} = \sqrt{0.10 (0,1^2 + 0,1^2)} = 0,1$	Долговременный межевой знак
2	567736.90	4261998.54	567733.63	4262005.81	Метод спутниковых геодезических измерений (определений)	$Mt = \sqrt{(m_0^2 + m_1^2)} = \sqrt{0.10 (0,1^2 + 0,1^2)} = 0,1$	Долговременный межевой знак
3	567719.90	4262006.41	567721.19	4262018.28	Метод спутниковых геодезических измерений (определений)	$Mt = \sqrt{(m_0^2 + m_1^2)} = \sqrt{0.10 (0,1^2 + 0,1^2)} = 0,1$	Долговременный межевой знак
4	567720.03	4262016.00	567696.75	4262017.28	Метод спутниковых геодезических измерений (определений)	$Mt = \sqrt{(m_0^2 + m_1^2)} = \sqrt{0.10 (0,1^2 + 0,1^2)} = 0,1$	Долговременный межевой знак
5	567693.20	4262015.90	567698.27	4262006.48	Метод спутниковых геодезических измерений (определений)	$Mt = \sqrt{(m_0^2 + m_1^2)} = \sqrt{0.10 (0,1^2 + 0,1^2)} = 0,1$	Долговременный межевой знак
6	567694.27	4261962.99	567699.04	4261993.60	Метод спутниковых геодезических измерений (определений)	$Mt = \sqrt{(m_0^2 + m_1^2)} = \sqrt{0.10 (0,1^2 + 0,1^2)} = 0,1$	Долговременный межевой знак
n1У	-	-	567700.06	4261963.31	Метод спутниковых геодезических измерений (определений)	$Mt = \sqrt{(m_0^2 + m_1^2)} = \sqrt{0.10 (0,1^2 + 0,1^2)} = 0,1$	Долговременный межевой знак
1	567737.51	4261963.71	567735.44	4261964.45	Метод спутниковых геодезических измерений (определений)	$Mt = \sqrt{(m_0^2 + m_1^2)} = \sqrt{0.10 (0,1^2 + 0,1^2)} = 0,1$	Долговременный межевой знак

2. Сведения о частях границ уточняемого земельного участка с кадастровым номером 03:21:240127:36 :				
Обозначение части границ		Горизонтальное проложение (S), м	Описание прохождения части границ	Сведения о согласовании местоположения границ (согласовано/спорное)
от т.	до т.			
1	2	3	4	5
1	2	41.40	-	-
2	3	17.61	-	-
3	4	24.46	-	-
4	5	10.91	-	-
5	6	12.90	-	-
6	н1У	30.31	-	-
н1У	1	35.40	-	-
3. Сведения о характеристиках уточняемого земельного участка с кадастровым номером 03:21:240127:36 :				
№ п/п	Наименование характеристики		Значение характеристики	
1	2		3	
1.	Адрес земельного участка		Российская Федерация, Республика Бурятия, район Хоринский, сельское поселение Удинское, село Удинск, улица Ленина	
1.1.	Сведения о местоположении земельного участка (при отсутствии адреса) в структурированном в соответствии с федеральной информационной адресной системой виде		-	
1.2.	Дополнительные сведения о местоположении земельного участка		-	
2.	Площадь земельного участка ± величина погрешности определения (вычисления) площади (P ± ΔP), м2		1839 ± 15	
3.	Формула, примененная для расчета предельной допустимой погрешности определения площади земельного участка, с подставленными значениями и итоговые (вычисленные) значения (ΔP), м2		$\Delta P = 3.5 * M_t * \sqrt{P} = 3.5 * 0,1 * \sqrt{1839} = 15$	
4.	Площадь земельного участка согласно сведениям Единого государственного реестра недвижимости (Ркад), м2		2053	
5.	Оценка расхождения P и Ркад (P - Ркад), м2		214	
6.	Предельные минимальный и максимальный размеры земельного участка (Рмин и Рмакс), м2		400 4000	
7.	Кадастровый номер или иной государственный учетный номер (инвентарный) объекта недвижимости, расположенного на земельном участке		-	
8.	Вид (виды) разрешенного использования		в целях индивидуального жилищного строительства	
8.1.	Дополнительные сведения об использовании земельного участка		-	
9.	Сведения о земельных участках (землях общего пользования, территории общего пользования), посредством которых обеспечивается доступ		Земли общего пользования	
10.	Иные сведения		-	
4. Пояснения к сведениям об уточняемом земельном участке с кадастровым номером 03:21:240127:36 :				
1.	В отношении данного земельного участка выявлена реестровая ошибка в описании местоположения его границ. Так, границы земельного участка, внесённые в ЕГРН, смещены относительно их фактического расположения.			

Сведения об уточняемых земельных участках, необходимые для исправления реестровых ошибок в сведениях о местоположении их границ

1. Сведения о характерных точках границ уточняемого земельного участка с кадастровым номером 03:21:240127:29 :

Система координат МСК-03, зона 4

Зона № 4

Обозначение характерных точек границ	Координаты, м				Метод определения координат	Формулы, примененные для расчета средней квадратической погрешности определения координат характерных точек границ (Mt), с подставленными в такие формулы значениями и итоговые (вычисленные) значения Mt, м	Описание закрепления точки
	содержатся в Едином государственном реестре недвижимости		определены в результате выполнения комплексных кадастровых работ				
	X	Y	X	Y			
1	2	3	4	5	6	7	8
						-	
7	567750.54	4262034.49	567751.00	4262032.39	Метод спутниковых геодезических измерений (определений)	$Mt = \sqrt{(m_0^2 + m_1^2)} = \sqrt{0.10 (0,1^2 + 0,1^2)} = 0,1$	Долговременный межевой знак
8	567749.92	4262044.47	567750.38	4262042.37	Метод спутниковых геодезических измерений (определений)	$Mt = \sqrt{(m_0^2 + m_1^2)} = \sqrt{0.10 (0,1^2 + 0,1^2)} = 0,1$	Долговременный межевой знак
9	567739.93	4262043.94	567740.39	4262041.84	Метод спутниковых геодезических измерений (определений)	$Mt = \sqrt{(m_0^2 + m_1^2)} = \sqrt{0.10 (0,1^2 + 0,1^2)} = 0,1$	Долговременный межевой знак
10	567740.56	4262033.95	567741.02	4262031.85	Метод спутниковых геодезических измерений (определений)	$Mt = \sqrt{(m_0^2 + m_1^2)} = \sqrt{0.10 (0,1^2 + 0,1^2)} = 0,1$	Долговременный межевой знак
7	567750.54	4262034.49	567751.00	4262032.39	Метод спутниковых геодезических измерений (определений)	$Mt = \sqrt{(m_0^2 + m_1^2)} = \sqrt{0.10 (0,1^2 + 0,1^2)} = 0,1$	Долговременный межевой знак

2. Сведения о частях границ уточняемого земельного участка с кадастровым номером 03:21:240127:29 :

Обозначение части границ		Горизонтальное проложение (S), м	Описание прохождения части границ	Сведения о согласовании местоположения границ (согласовано/спорное)
от т.	до т.			
1	2	3	4	5
7	8	10.00	-	-
8	9	10.00	-	-
9	10	10.01	-	-
10	7	9.99	-	-

3. Сведения о характеристиках уточняемого земельного участка с кадастровым номером 03:21:240127:29 :		
№ п/п	Наименование характеристики	Значение характеристики
1	2	3
1.	Адрес земельного участка	Российская Федерация, Республика Бурятия, район Хоринский, сельское поселение Удинское, село Удинск
1.1.	Сведения о местоположении земельного участка (при отсутствии адреса) в структурированном в соответствии с федеральной информационной адресной системой виде	-
1.2.	Дополнительные сведения о местоположении земельного участка	-
2.	Площадь земельного участка \pm величина погрешности определения (вычисления) площади ($P \pm \Delta P$), м ²	100 \pm 4
3.	Формула, примененная для расчета предельной допустимой погрешности определения площади земельного участка, с подставленными значениями и итоговые (вычисленные) значения (ΔP), м ²	$\Delta P = 3.5 * M_t * \sqrt{P} = 3.5 * 0,1 * \sqrt{100} = 4$
4.	Площадь земельного участка согласно сведениям Единого государственного реестра недвижимости ($P_{\text{кад}}$), м ²	100
5.	Оценка расхождения P и $P_{\text{кад}}$ ($P - P_{\text{кад}}$), м ²	-
6.	Предельные минимальный и максимальный размеры земельного участка ($R_{\text{мин}}$ и $R_{\text{макс}}$), м ²	- -
7.	Кадастровый номер или иной государственный учетный номер (инвентарный) объекта недвижимости, расположенного на земельном участке	-
8.	Вид (виды) разрешенного использования	для размещения объектов связи
8.1.	Дополнительные сведения об использовании земельного участка	-
9.	Сведения о земельных участках (землях общего пользования, территории общего пользования), посредством которых обеспечивается доступ	Земли общего пользования
10.	Иные сведения	-
4. Пояснения к сведениям об уточняемом земельном участке с кадастровым номером 03:21:240127:29 :		
1.	В отношении данного земельного участка выявлена реестровая ошибка в описании местоположения его границ. Так, границы земельного участка, внесённые в ЕГРН, смещены относительно их фактического расположения.	

Сведения об уточняемых земельных участках, необходимые для исправления реестровых ошибок в сведениях о местоположении их границ

1. Сведения о характерных точках границ уточняемого земельного участка с кадастровым номером 03:21:240127:147 :

Система координат МСК-03, зона 4

Зона № 4

Обозначение характерных точек границ	Координаты, м				Метод определения координат	Формулы, примененные для расчета средней квадратической погрешности определения координат характерных точек границ (Mt), с подставленными в такие формулы значениями и итоговые (вычисленные) значения Mt, м	Описание закрепления точки
	содержатся в Едином государственном реестре недвижимости		определены в результате выполнения комплексных кадастровых работ				
	X	Y	X	Y			
1	2	3	4	5	6	7	8
						-	
11	567807.03	4261980.34	567803.85	4261987.44	Метод спутниковых геодезических измерений (определений)	$Mt = \sqrt{(m_0^2 + m_1^2)} = \sqrt{0.10 (0,1^2 + 0,1^2)} = 0,1$	Долговременный межевой знак
12	567783.90	4262083.54	567782.85	4262098.67	Метод спутниковых геодезических измерений (определений)	$Mt = \sqrt{(m_0^2 + m_1^2)} = \sqrt{0.10 (0,1^2 + 0,1^2)} = 0,1$	Долговременный межевой знак
13	567759.49	4262083.54	567765.77	4262096.52	Метод спутниковых геодезических измерений (определений)	$Mt = \sqrt{(m_0^2 + m_1^2)} = \sqrt{0.10 (0,1^2 + 0,1^2)} = 0,1$	Долговременный межевой знак
14	567759.83	4262046.50	567768.77	4261982.91	Метод спутниковых геодезических измерений (определений)	$Mt = \sqrt{(m_0^2 + m_1^2)} = \sqrt{0.10 (0,1^2 + 0,1^2)} = 0,1$	Долговременный межевой знак
15	567769.62	4262045.80	-	-	-	0.1	-
16	567769.10	4261978.56	-	-	-	0.1	-
11	567807.03	4261980.34	567803.85	4261987.44	Метод спутниковых геодезических измерений (определений)	$Mt = \sqrt{(m_0^2 + m_1^2)} = \sqrt{0.10 (0,1^2 + 0,1^2)} = 0,1$	Долговременный межевой знак

2. Сведения о частях границ уточняемого земельного участка с кадастровым номером 03:21:240127:147 :

Обозначение части границ		Горизонтальное проложение (S), м	Описание прохождения части границ	Сведения о согласовании местоположения границ (согласовано/спорное)
от т.	до т.			
1	2	3	4	5
11	12	113.20	-	-
12	13	17.21	-	-
13	14	113.65	-	-
14	11	35.37	-	-

3. Сведения о характеристиках уточняемого земельного участка с кадастровым номером 03:21:240127:147 :		
№ п/п	Наименование характеристики	Значение характеристики
1	2	3
1.	Адрес земельного участка	Российская Федерация, Республика Бурятия, район Хоринский, сельское поселение Удинское, село Удинск, улица Ленина
1.1.	Сведения о местоположении земельного участка (при отсутствии адреса) в структурированном в соответствии с федеральной информационной адресной системой виде	-
1.2.	Дополнительные сведения о местоположении земельного участка	-
2.	Площадь земельного участка \pm величина погрешности определения (вычисления) площади ($P \pm \Delta P$), м ²	2972 \pm 19
3.	Формула, примененная для расчета предельной допустимой погрешности определения площади земельного участка, с подставленными значениями и итоговые (вычисленные) значения (ΔP), м ²	$\Delta P = 3.5 * M_t * \sqrt{P} = 3.5 * 0,1 * \sqrt{2972} = 19$
4.	Площадь земельного участка согласно сведениям Единого государственного реестра недвижимости (Ркад), м ²	3090
5.	Оценка расхождения Р и Ркад (Р - Ркад), м ²	118
6.	Предельные минимальный и максимальный размеры земельного участка (Рмин и Рмакс), м ²	- -
7.	Кадастровый номер или иной государственный учетный номер (инвентарный) объекта недвижимости, расположенного на земельном участке	-
8.	Вид (виды) разрешенного использования	Площадки для занятий спортом
8.1.	Дополнительные сведения об использовании земельного участка	-
9.	Сведения о земельных участках (землях общего пользования, территории общего пользования), посредством которых обеспечивается доступ	Земли общего пользования
10.	Иные сведения	-
4. Пояснения к сведениям об уточняемом земельном участке с кадастровым номером 03:21:240127:147 :		
1.	В отношении данного земельного участка выявлена реестровая ошибка в описании местоположения его границ. Так, границы земельного участка, внесённые в ЕГРН, смещены относительно их фактического расположения.	

Сведения об уточняемых земельных участках, необходимые для исправления реестровых ошибок в сведениях о местоположении их границ

1. Сведения о характерных точках границ уточняемого земельного участка с кадастровым номером 03:21:240127:28 :

Система координат МСК-03, зона 4

Зона № 4

Обозначение характерных точек границ	Координаты, м				Метод определения координат	Формулы, примененные для расчета средней квадратической погрешности определения координат характерных точек границ (Mt), с подставленными в такие формулы значениями и итоговые (вычисленные) значения Mt, м	Описание закрепления точки
	содержатся в Едином государственном реестре недвижимости		определены в результате выполнения комплексных кадастровых работ				
	X	Y	X	Y			
1	2	3	4	5	6	7	8
						-	
17	567759.26	4262046.37	567711.56	4262036.77	Метод спутниковых геодезических измерений (определений)	$Mt = \sqrt{(m0^2 + m1^2)} = \sqrt{0.10 (0,1^2 + 0,1^2)} = 0,1$	Долговременный межевой знак
18	567758.44	4262107.66	567739.25	4262037.65	Метод спутниковых геодезических измерений (определений)	$Mt = \sqrt{(m0^2 + m1^2)} = \sqrt{0.10 (0,1^2 + 0,1^2)} = 0,1$	Долговременный межевой знак
19	567708.39	4262102.99	567738.87	4262044.91	Метод спутниковых геодезических измерений (определений)	$Mt = \sqrt{(m0^2 + m1^2)} = \sqrt{0.10 (0,1^2 + 0,1^2)} = 0,1$	Долговременный межевой знак
20	567711.56	4262036.73	567759.26	4262046.41	Метод спутниковых геодезических измерений (определений)	$Mt = \sqrt{(m0^2 + m1^2)} = \sqrt{0.10 (0,1^2 + 0,1^2)} = 0,1$	Долговременный межевой знак
21	567739.25	4262037.61	567758.44	4262107.70	Метод спутниковых геодезических измерений (определений)	$Mt = \sqrt{(m0^2 + m1^2)} = \sqrt{0.10 (0,1^2 + 0,1^2)} = 0,1$	Долговременный межевой знак
22	567738.87	4262044.87	567708.39	4262103.03	Метод спутниковых геодезических измерений (определений)	$Mt = \sqrt{(m0^2 + m1^2)} = \sqrt{0.10 (0,1^2 + 0,1^2)} = 0,1$	Долговременный межевой знак
17	567759.26	4262046.37	567711.56	4262036.77	Метод спутниковых геодезических измерений (определений)	$Mt = \sqrt{(m0^2 + m1^2)} = \sqrt{0.10 (0,1^2 + 0,1^2)} = 0,1$	Долговременный межевой знак

2. Сведения о частях границ уточняемого земельного участка с кадастровым номером 03:21:240127:28 :

Обозначение части границ		Горизонтальное проложение (S), м	Описание прохождения части границ	Сведения о согласовании местоположения границ (согласовано/спорное)
от т.	до т.			
1	2	3	4	5
17	18	27.70	-	-

2. Сведения о частях границ уточняемого земельного участка с кадастровым номером 03:21:240127:28 :				
Обозначение части границ		Горизонтальное проложение (S), м	Описание прохождения части границ	Сведения о согласовании местоположения границ (согласовано/спорное)
от т.	до т.			
1	2	3	4	5
18	19	7.27	-	-
19	20	20.45	-	-
20	21	61.30	-	-
21	22	50.27	-	-
22	17	66.34	-	-
3. Сведения о характеристиках уточняемого земельного участка с кадастровым номером 03:21:240127:28 :				
№ п/п	Наименование характеристики		Значение характеристики	
1	2		3	
1.	Адрес земельного участка		Российская Федерация, Республика Бурятия, район Хоринский, сельское поселение Удинское, село Удинск, улица Ленина	
1.1.	Сведения о местоположении земельного участка (при отсутствии адреса) в структурированном в соответствии с федеральной информационной адресной системой виде		-	
1.2.	Дополнительные сведения о местоположении земельного участка		-	
2.	Площадь земельного участка ± величина погрешности определения (вычисления) площади ($P \pm \Delta P$), м ²		3169 ± 20	
3.	Формула, примененная для расчета предельной допустимой погрешности определения площади земельного участка, с подставленными значениями и итоговые (вычисленные) значения (ΔP), м ²		$\Delta P = 3.5 * M_i * \sqrt{P} = 3.5 * 0,1 * \sqrt{3169} = 20$	
4.	Площадь земельного участка согласно сведениям Единого государственного реестра недвижимости ($P_{\text{кад}}$), м ²		3170	
5.	Оценка расхождения P и $P_{\text{кад}}$ ($P - P_{\text{кад}}$), м ²		1	
6.	Предельные минимальный и максимальный размеры земельного участка ($P_{\text{мин}}$ и $P_{\text{макс}}$), м ²		-	
7.	Кадастровый номер или иной государственный учетный номер (инвентарный) объекта недвижимости, расположенного на земельном участке		03:21:240128:30	
8.	Вид (виды) разрешенного использования		в целях размещения объектов здравоохранения	
8.1.	Дополнительные сведения об использовании земельного участка		-	
9.	Сведения о земельных участках (землях общего пользования, территории общего пользования), посредством которых обеспечивается доступ		Земли общего пользования	
10.	Иные сведения		-	
4. Пояснения к сведениям об уточняемом земельном участке с кадастровым номером 03:21:240127:28 :				
1.	В отношении данного земельного участка выявлена реестровая ошибка в описании местоположения его границ. Так, границы земельного участка, внесённые в ЕГРН, смещены относительно их фактического расположения.			

**Описание местоположения зданий, сооружений,
объектов незавершенного строительства на земельном участке**

**1. Сведения о характерных точках контура объекта недвижимости
с кадастровым номером : 03:21:240128:30 :**

Система координат МСК-03, зона 4

Зона № 4

Обозначение характерных точек контура	Содержатся в Едином государственном реестре недвижимости			Определены в ходе выполнения комплексных кадастровых работ			Метод опреде ления коор динат	Формулы, примененные для расчета средней квадратической погрешности определения координат характерных точек (Mt), м, с подставленными в такие формулы значениями и итоговые (вычисленные) значения Mt, м
	Координаты, м		Ради ус, м	Координаты, м		Ради ус, м		
	X	Y	R	X	Y	R		
1	2	3	4	5	6	7	8	9
								-
н2О	-	-	-	567745.37	4262064.06	-	Метод спутниковых геодезических измерений (определений)	$Mt = \sqrt{(m0^2 + m1^2)} = \sqrt{0.10}$ $(0,1^2+0,1^2)=0,1$
н3О	-	-	-	567744.61	4262093.38	-	Метод спутниковых геодезических измерений (определений)	$Mt = \sqrt{(m0^2 + m1^2)} = \sqrt{0.10}$ $(0,1^2+0,1^2)=0,1$
н4О	-	-	-	567733.05	4262093.09	-	Метод спутниковых геодезических измерений (определений)	$Mt = \sqrt{(m0^2 + m1^2)} = \sqrt{0.10}$ $(0,1^2+0,1^2)=0,1$
н5О	-	-	-	567733.81	4262063.76	-	Метод спутниковых геодезических измерений (определений)	$Mt = \sqrt{(m0^2 + m1^2)} = \sqrt{0.10}$ $(0,1^2+0,1^2)=0,1$
н2О	-	-	-	567745.37	4262064.06	-	Метод спутниковых геодезических измерений (определений)	$Mt = \sqrt{(m0^2 + m1^2)} = \sqrt{0.10}$ $(0,1^2+0,1^2)=0,1$

**2. Сведения о характеристиках объекта недвижимости
с кадастровым номером : 03:21:240128:30 :**

№ п/п	Наименование характеристики	Значение характеристики
1	2	3
1.	Вид объекта недвижимости	здание
2.	Ранее присвоенный государственный учетный номер (инвентарный) здания, сооружения, объекта незавершенного строительства	-
3.	Кадастровый номер земельного участка (земельных участков), в границах которого (которых) расположены здание, сооружение, объект незавершенного строительства	03:21:240127:28
4.	Уникальный учетный номер кадастрового квартала, в границах которого расположены здание, сооружение, объект незавершенного строительства	03:21:240127

2. Сведения о характеристиках объекта недвижимости с кадастровым номером : 03:21:240128:30 :

№ п/п	Наименование характеристики	Значение характеристики
1	2	3
5.	Адрес здания, сооружения, объекта незавершенного строительства	Российская Федерация, Республика Бурятия, район Хоринский, сельское поселение Удинское, село Удинск, улица Ленина, дом 79
5.1.	Сведения о местоположении здания, сооружения, объекта незавершенного строительства (при отсутствии адреса) в структурированном в соответствии с федеральной информационной адресной системой виде	-
5.2.	Дополнительные сведения о местоположении	-
6.	Иные сведения	-

3. Пояснения к сведениям об объекте недвижимости с кадастровым номером 03:21:240128:30 :

1.	-
----	---

Схема границ земельных участков



Масштаб 1:600

Условные обозначения

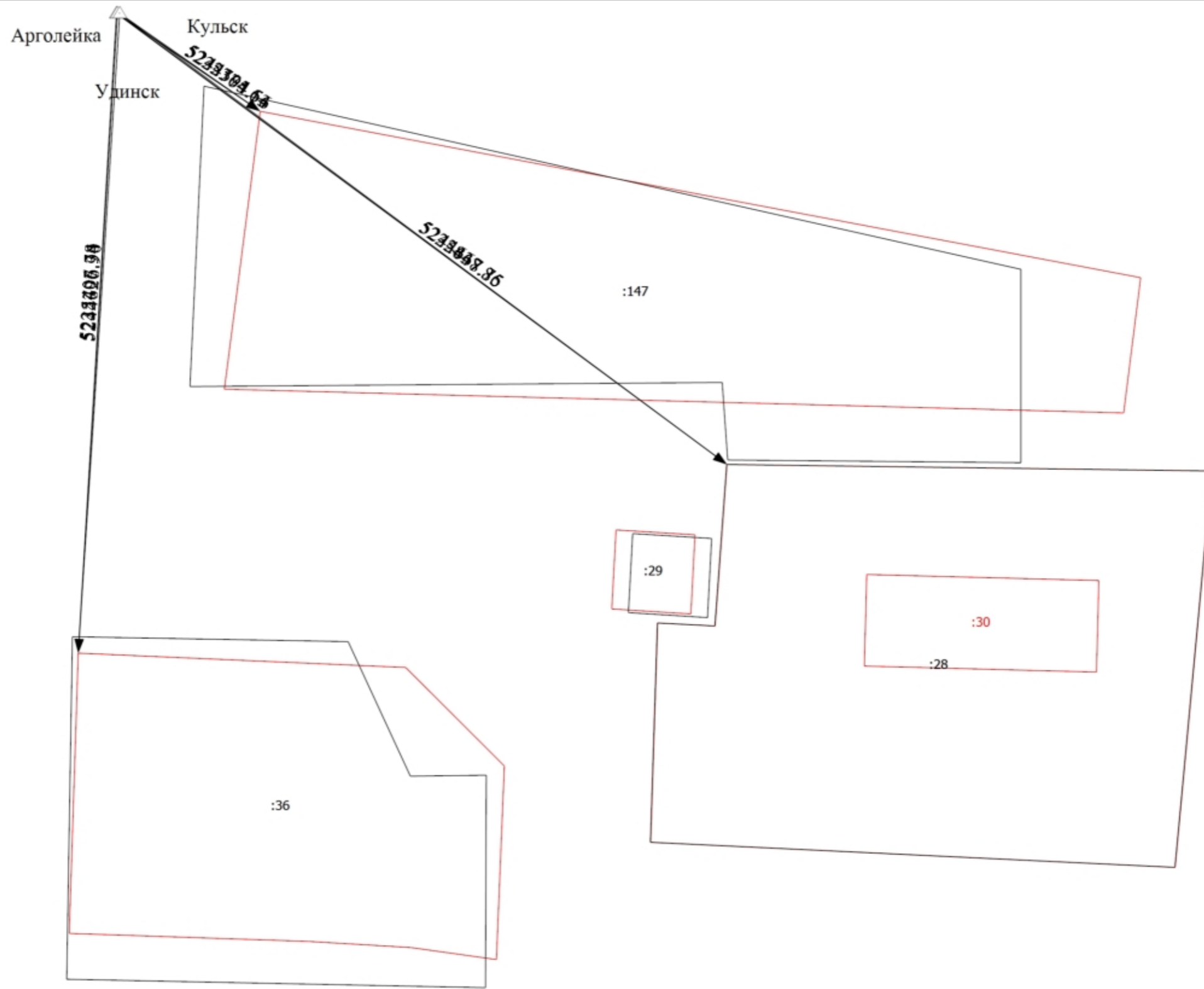
— - Часть границы, местоположение которой определено при выполнении кадастровых работ

Схема границ земельных участков

- - Характерная точка границы земельного участка, сведения ЕГРН о которой соответствуют требованиям, установленным в соответствии с частью 13 статьи 22 Федерального закона от 13 июля 2015 г. N 218-ФЗ "О государственной регистрации недвижимости"
- 1 - Обозначение характерной точки, местоположение которой не изменилось или было уточнено
- 15 - Обозначение ликвидируемой характерной точки
- н1У - Обозначение новой характерной точки
- :147 - Кадастровый номер земельного участка
- :36 - Исправляемый земельный участок
- :4442 (1) - Обозначение контура земельного участка
- - Часть границы, сведения ЕГРН о которой позволяют однозначно определить ее положение на местности
- - Часть контура, образованного проекцией существующего в ЕГРН наземного конструктивного элемента здания, сооружения, объекта незавершенного строительства
- - Характерная точка границы земельного участка, сведения о которой отсутствуют в ЕГРН, местоположение которой определено при кадастровых работах (новая характерная точка)

Схема геодезических построений

МСК-03, зона 4



Масштаб 1:600

Условные обозначения

- △ - Пункт государственной геодезической сети
- - Направления геодезических построений при определении координат характерных точек границ земельного участка