



## ПОСТАНОВЛЕНИЕ

26 сентября 2024 года

№ 413

с. Хоринск

**«Об утверждении схемы размещения рекламных конструкций на территории муниципального образования «Хоринский район».**

В соответствии с пунктом 15.1. статьи 15 части 3 Федерального закона от 06.10.2003 № 131-ФЗ «Об общих принципах организации местного самоуправления в Российской Федерации», пункта 5.8, статьи 19, части 2 Федерального закона от 12.03.2006 № 38-ФЗ «О рекламе», администрация муниципального района «Хоринский район» ПОСТАНОВЛЯЕТ:

1. Утвердить схему размещения рекламных конструкций на территории муниципального образования «Хоринский район» согласно приложению.

2. Разместить настоящее постановление на официальном сайте муниципального образования «Хоринский район» по адресу <https://khorinsk.gosuslugi.ru/>.

3. Контроль за исполнением настоящего постановления возложить на исполняющего обязанности заместителя руководителя Администрации муниципального образования «Хоринский район» по развитию инфраструктуры - председателя Комитета по управлению муниципальным хозяйством и имуществом Салдруева Р.Н.;

4. Настоящее постановление вступает в силу со дня его опубликования

**И. о. Главы муниципального образования  
«Хоринский район»**

**Т.В. Видутова**



Приложение к постановлению  
Администрации МО «Хоринский район»  
26 сентября 2024 г. № 413

**Схема размещения рекламных конструкций на территории  
муниципального образования «Хоринский район»**

**2024 год**



## **Раздел I. Общие положения**

1. Схема размещения рекламных конструкций на территории муниципального образования «Хоринский район» (далее - Схема) является документом, определяющим места размещения рекламных конструкций на земельных участках независимо от форм собственности, а также на зданиях или ином недвижимом имуществе, находящихся в собственности муниципального образования «Хоринский район», а также типы и виды рекламных конструкций, установка которых допускается на данных местах.

2. Настоящая Схема устанавливает необходимые требования по обеспечению благоприятной визуально-рекламной среды для граждан при размещении и эксплуатации рекламных конструкций на территории муниципального образования «Хоринский район», определяет соответствие размещения наружной рекламы архитектурному облику сложившейся застройки, градостроительным нормам и правилам, требованиям безопасности.

3. Содержащиеся в настоящей Схеме требования к местам размещения рекламных конструкций, типам и видам рекламных конструкций, установка которых допускается на данных местах, площади информационных полей и техническим характеристикам рекламных конструкций являются исчерпывающими, имеют прямое действие на всей территории муниципального образования «Хоринский район» и могут быть изменены только путем внесения изменений и дополнений в настоящую Схему.

## **Раздел II. Основные понятия**

Для целей настоящей Схемы используются следующие основные понятия:

1. Наружная реклама (далее по тексту - рекламные конструкции) - щитовые конструкции, стенды, тумбы, панели-кронштейны, настенные панно, перетяжки, электронные табло, проекционные, лазерные и иные технические средства, конструкции с элементами ориентирующей информации, информирующие о маршрутах движения и находящихся на них объектах, арки, порталы, рамы с рекламной информацией и иные технические средства стабильного территориального размещения, функционально предназначенные для размещения на них рекламной информации, в том числе на внешних стенах, крышах и иных конструктивных элементах зданий, строений и сооружений.

2. Рекламная поверхность - поверхность рекламной конструкции, предназначенная для распространения рекламы.

3. Ответственный за эксплуатацию - лицо, эксплуатирующее рекламную конструкцию и несущее ответственность за выполнение требований эксплуатационной документации, а также требований технической безопасности при эксплуатации рекламных конструкций.



4. Эксплуатация - стадия жизненного цикла рекламной конструкции, на которой осуществляется использование рекламной конструкции по назначению, ее техническое обслуживание, наладка, модернизация и ремонт.

5. Срок службы рекламной конструкции - установленный проектной документацией период, в течение которого рекламная конструкция может эксплуатироваться.

### **Раздел III. Виды рекламных конструкций**

По месту расположения рекламные конструкции подразделяются на следующие типы:

1. Отдельно стоящие рекламные конструкции:

- рекламный щит - конструкция, состоящая из опорной металлической стойки на фундаментном основании и одно или двухстороннего каркаса для размещения рекламы. Размеры одного информационного поля, как правило 6 х 3 м., могут незначительно отличаться в большую или меньшую сторону в зависимости от особенностей конструкции с соблюдением пропорций. Щиты, выполненные в одностороннем варианте, имеют декоративно оформленную обратную сторону. Может иметь внешнюю или внутреннюю подсветку.

Технологии замены изображения:

- статичное изображение (переклейка бумажного постера, натяжение винилового полотна) - билборды;

- с технологией механической смены изображения - призматыроны;

- с технологией электронной смены изображения - светодиодные экраны, видеоэкраны;

- конструкция сити-формата - рекламная конструкция малого формата, представляющая собой прямую или выпуклую тумбу с одним или двумя информационными полями. Размер индивидуальный, в зависимости от вида конструкции и производителя, до 6 квадратных метров. Устанавливается на фундаментном основании вблизи пешеходных зон, на тротуарах или на прилегающих к тротуарам газонах. Как правило, имеет внутреннюю подсветку. Отличается технологией демонстрации изображения:

- статичное изображение - пилон, пиляр, стелла, рекламная тумба;

- с технологией механической смены изображения - роллеры;

- с технологией электронной смены изображения - светодиодные экраны, видеоэкраны;

- флагштоки - отдельно стоящие рекламные конструкции, состоящие из фундамента, опорной рамы, вертикальных стоек и мягких полотнищ, предназначенные для размещения на них рекламы, оснащенные устройствами для поднятия и регулировки высоты флага. Площадь информационного поля флагштока определяется площадью всех сторон отдельных флагов в его составе.



2. Рекламные конструкции, располагаемые на внешних стенах, крышах и иных конструктивных элементах зданий, строений, сооружений:

- брандмауэр (брандмауэрное панно, щит настенный) - состоит из элементов крепления, несущего каркаса, закрепленного на глухой фасадной стене здания, не имеющей оконных проемов, витрин, архитектурных деталей, элементов декоративного оформления, к которому крепится информационное поле. В качестве информационного поля используется рекламный баннер (как правило, виниловое полотно с люверсами, имеющее внешнюю подсветку). В качестве информационного поля допускается использование светодиодного или видеозэкрана, иных устройств электронной или механической смены изображений. В этом случае в обязательном порядке разрабатывается проектная рабочая документация с целью обеспечения безопасности при установке, монтаже и эксплуатации. Размеры брандмауэра определяются размерами фасада и количеством рекламных мест (не более 4 на одном фасаде);

- крышные рекламные конструкции в виде плоской панели — рекламные конструкции, присоединяемые к зданиям, устанавливаемые полностью или частично выше уровня карниза здания или на крыше, оборудованные исключительно внутренним подсветом. Состоят из элементов крепления, несущей части конструкции и информационного поля. В качестве информационного поля допускается использование светодиодного или видеозэкрана, иных устройств электронного вывода изображений, обладающих собственным подсветом. Высота плоской панели, размещаемой на здании, не может превышать среднюю высоту этажа здания, на крыше которого эта конструкция размещается. Количество сторон крышной панели не может быть более одной. Для крышных рекламных конструкций в виде плоских объектов в обязательном порядке разрабатывается проектная рабочая документация с целью обеспечения безопасности при установке, монтаже и эксплуатации;

- рекламные конструкции, конструктивно связанные с ограждением земельного участка (забором), уличной мебелью, малыми архитектурными формами - конструкции, совмещенные со стационарными сооружениями различного назначения. Под элементами уличной мебели, совмещенными с рекламными конструкциями, понимаются павильоны ожидания пассажирского транспорта, указатели остановок пассажирского транспорта, уличные скамьи, урны для мусора, уличные часы, таксофонные кабины, терминалы, элементы ограждения пешеходного движения, оснащенные рекламными панелями площадью не более 6 кв. м, при условии, что площадь рекламного поля (стороны) не превышает двух третей площади всего информационного поля (стороны) элемента уличной мебели (в случае наличия на элементе уличной мебели одновременно с рекламным полем (стороной) также поля (стороны) для размещения иной информации). К ограждениям земельного участка (за исключением временных конструкций) могут крепиться плоские рекламные конструкции с одним информационным



полем от 6 до 18 квадратных метров при условии их размещения в плоскости ограждения. Дизайн конструкции должен соответствовать общему дизайну ограждения. Размеры информационного поля рекламной конструкции принимаются в соответствии с утвержденным дизайн - проектом.

3. Рекламные конструкции, располагаемые на столбах освещения, опорах контактной сети:

- световой короб (лайтбокс);

- указатели с рекламным модулем - рекламные конструкции малого формата, на которых одновременно размещается указатель наименования улицы или направления движения и рекламный модуль. Рекламный модуль на указателе должен иметь внутренний подсвет и исполняться в двустороннем варианте. Максимальный размер рекламного модуля не должен превышать 1,2\*1,8 м.

4. Иные виды рекламных конструкций - рекламные конструкции, имеющие формат, отличный от форматов, перечисленных в п. 1 - 3 настоящего раздела, либо выполненные по индивидуальным проектам и связанные единым архитектурно- пространственным решением с окружающим сельским и/или природным ландшафтом.

#### **Раздел IV. Информационные конструкции**

1. Под информационными конструкциями, не предназначенными для размещения рекламной информации, понимаются конструкции, удовлетворяющие одновременно следующим условиям:

- конструкция используется исключительно для размещения информации, освещающей наиболее важные общерайонные проекты, связанные с различными сферами деятельности, значимыми событиями, праздничным оформлением, обязательным информированием населения; - размещение на информационном поле конструкции вышеуказанной информации осуществляется на основании решений администрации муниципального образования «Хоринский район»;

- работы по изготовлению, установке и эксплуатации конструкции финансируются за счет средств муниципальных предприятий, учреждений, организаций либо за счет местного бюджета.

2. Установка и эксплуатация информационной конструкции производится на основании решения администрации муниципального образования «Хоринский район» в соответствии с настоящей Схемой. Решение об установке информационной конструкции может быть принято, если при проведении торгов на право заключения договора на размещение рекламной конструкции в соответствующем месте не поступило ни одной заявки на участие.

**Перечень мест размещения отдельно стоящих рекламных конструкций на земельных участках независимо от форм собственности на территории муниципального образования «Хоринский район»**

п/п	Место размещения рекламной конструкции	Номер схемы рекламной конструкции карте	Вид рекламной конструкции	Тип рекламной конструкции	Максимальная площадь рекламного поля (кв.м.), количество сторон рекламной конструкции	Форма собственности земельного участка, здания или иного недвижимого имущества
1	Республика Бурятия, Хоринский район, автомобильная дорога общего пользования Улан-Удэ- Романовка-Чита, км.159+900 м.(правая сторона)	1	Рекламный щит (билборд)	Отдельно стоящая рекламная конструкция	1,8 x 1 18 x 2	Земельный участок, государственная собственность на который не разграничена
2	Республика Бурятия, Хоринский район, автомобильная дорога общего пользования Улан-Удэ- Романовка-Чита, км.162+970 м.(правая сторона)	2	Рекламный щит (билборд)	Отдельно стоящая рекламная конструкция	1,8 x 1 18 x 2	Земельный участок, государственная собственность на который не разграничена
3	Республика Бурятия, Хоринский район, автомобильная дорога общего пользования Улан-Удэ- Романовка-Чита, км.163+30 м.(правая сторона)	3	Рекламный щит (билборд)	Отдельно стоящая рекламная конструкция	1,8 x 1 18 x 2	Земельный участок, государственная собственность на который не разграничена
4	Республика Бурятия, Хоринский район, автомобильная дорога общего пользования Улан-Удэ- Романовка-Чита, км.163+300 м. (правая сторона)	4	Рекламный щит (билборд)	Отдельно стоящая рекламная конструкция	1,8 x 1 18 x 2	Земельный участок, государственная собственность на который не разграничена
5	Республика Бурятия, Хоринский район, автомобильная дорога общего	5	Рекламный щит	Отдельно стоящая	1,8 x 1	Земельный участок, государственная



	пользования Улан-Удэ- Романовка-Чита, км.163+500 м.(правая сторона)		(билборд)	рекламная конструкция	18 x 2	собственность на который не разграничена
6	Республика Бурятия, Хоринский район, автомобильная дорога общего пользования Улан-Удэ- Романовка-Чита, км.163+530 м.(левая сторона)	6	Рекламный щит (билборд)	Отдельно стоящая рекламная конструкция	1,8 x 1 18 x 2	Земельный участок, государственная собственность на который не разграничена
7	Республика Бурятия, Хоринский район, автомобильная дорога общего пользования Улан-Удэ- Романовка-Чита, км.163+ 700 м.(левая сторона)	7	Рекламный щит (билборд)	Отдельно стоящая рекламная конструкция	1,8 x 1 18 x 2	Земельный участок, государственная собственность на который не разграничена
8	Республика Бурятия, Хоринский район, автомобильная дорога общего пользования Улан-Удэ- Романовка-Чита, км.163+ 900 м.(правая сторона)	8	Рекламный щит (билборд)	Отдельно стоящая рекламная конструкция	1,8 x 1 18 x 2	Земельный участок, государственная собственность на который не разграничена
9	Республика Бурятия, Хоринский район, автомобильная дорога общего пользования Улан-Удэ- Романовка-Чита, км.165+ 100 м.(правая сторона)	9	Рекламный щит (билборд)	Щит настенный	1,8 x 1	Частная собственность,
10	Республика Бурятия, Хоринский район, автомобильная дорога общего пользования Улан-Удэ- Романовка-Чита, км.165+ 300 м.(правая сторона)	10	Рекламный щит (билборд)	Щит настенный	1,8 x 1	Муниципальная собственность
11	Республика Бурятия, Хоринский район, автомобильная дорога общего пользования Улан-Удэ- Романовка-Чита, км.165+ 900 м.(правая сторона)	11	Рекламный щит (билборд)	Отдельно стоящая рекламная конструкция	1,8 x 1	Земельный участок, государственная собственность на который не



						разграничена
12	Республика Бурятия, Хоринский район, автомобильная дорога общего пользования Улан-Удэ- Романовка-Чита, км.165+ 920 м.(правая сторона)	12	Рекламный щит (билборд)	Отдельно стоящая рекламная конструкция	1,8 x2	Земельный участок, государственная собственность на который не разграничена
13	Республика Бурятия, Хоринский район, автомобильная дорога общего пользования Улан-Удэ- Романовка-Чита, км.166+ 10 м.(левая сторона)	13	Рекламный щит (билборд)	Отдельно стоящая рекламная конструкция	1,8 x 1	Земельный участок, государственная собственность на который не разграничена
14	Республика Бурятия, Хоринский район, автомобильная дорога общего пользования Улан-Удэ- Романовка-Чита, км.167+ 950 м.( правая сторона)	14	Рекламный щит (билборд)	Отдельно стоящая рекламная конструкция	1,8 x 2	Земельный участок, государственная собственность на который не разграничена
15	Республика Бурятия, Хоринский район, автомобильная дорога общего пользования Улан-Удэ- Романовка-Чита, км.167+ 980 м.( правая сторона)	15	Рекламный щит (билборд)	Отдельно стоящая рекламная конструкция	1,8 x 1	Земельный участок, государственная собственность на который не разграничена
16	Республика Бурятия, Хоринский район, автомобильная дорога общего пользования Улан-Удэ- Романовка-Чита, км.169+000 м.( правая сторона)	16	Рекламный щит (билборд)	Отдельно стоящая рекламная конструкция	1,8 x 1 1,8 x 2	Земельный участок, государственная собственность на который не разграничена
17	Республика Бурятия, Хоринский район, автомобильная дорога общего пользования Улан-Удэ- Романовка-Чита, км.169+700 м.( правая сторона)	17	Рекламный щит (билборд)	Отдельно стоящая рекламная конструкция	1,8 x 2	Земельный участок, государственная собственность на который не

						разграничена
18	Республика Бурятия, Хоринский район, автомобильная дорога общего пользования Улан-Удэ- Романовка-Чита, км.174+000 м.( правая сторона)	18	Рекламный щит (билборд)	Отдельно стоящая рекламная конструкция	1,8 x 1 1,8 x 2	Земельный участок, государственная собственность на который не разграничена
19	Республика Бурятия, Хоринский район, ул. Хоринская, км. 0-300 (ориентир перекресток с ул. Жанаева)	19	Рекламный щит (билборд)	Отдельно стоящая рекламная конструкция	1,8 x 1 1,8 x 2	Земельный участок, государственная собственность на который не разграничена
20	Республика Бурятия, Хоринский район, ул. Хоринская, км. 0-850 (ориентир перекресток с ул. Комсомольская)	20	Рекламный щит (билборд)	Отдельно стоящая рекламная конструкция	1,8 x 1 1,8 x 2	Земельный участок, государственная собственность на который не разграничена
21	Республика Бурятия, Хоринский район, ул. Хоринская, км. 1-200 (ориентир общежитие БРИТ)	21	Рекламный щит (билборд)	Отдельно стоящая рекламная конструкция	1,8 x 1 1,8 x 2	Земельный участок, государственная собственность на который не разграничена
22	Республика Бурятия, Хоринский район, ул. Хоринская, км. 1-950 (ориентир перекресток с ул. Первомайская)	22	Рекламный щит (билборд)	Отдельно стоящая рекламная конструкция	1,8 x 1 1,8 x 2	Земельный участок, государственная собственность на который не разграничена
23	Республика Бурятия, Хоринский район, ул. Ленина, км. 0-50 (ориентир кафе OLONZON)	23	Рекламный щит (билборд)	Отдельно стоящая рекламная конструкция	1,8 x 1 1,8 x 2	Земельный участок, государственная собственность на который не



						разграничена
23	Республика Бурятия, Хоринский район, ул. Ленина, км. 0-250 (ориентир ТЦ ТУЯА)	24	Рекламный щит (билборд)	Щит настенный	1,8 x 1	Частная собственность,
24	Республика Бурятия, Хоринский район, ул. Ленина, км. 0-250 (ориентир ТЦ КАРАВАН)	25	Рекламный щит (билборд)	Щит настенный	1,8 x 1	Частная собственность,
25	Республика Бурятия, Хоринский район, ул. Ленина, км. 0-250 (ориентир ТЦ УЮТ)	26	Рекламный щит (билборд)	Щит настенный	1,8 x 1	Частная собственность,
26	Республика Бурятия, Хоринский район, ул. Октябрьская, км. 0-20 (ориентир гостиница Уда)	27	Рекламный щит (билборд)	Щит настенный	1,8 x 1	Частная собственность,

**Технический (ситуационный) план участка под РК №1, №2, №3 и №4 местоположение: Республика Бурятия, Хоринский район, автомобильная дорога общего пользования Улан-Удэ- Романовка-Чита**





**Технический (ситуационный) план участка под РК №5, №6 и №7 местоположение: Республика Бурятия, Хоринский район, автомобильная дорога общего пользования Улан-Удэ- Романовка-Чита**





**Технический (ситуационный) план участка под РК № 8 местоположение: Республика Бурятия, Хоринский район, автомобильная дорога общего пользования Улан-Удэ- Романовка-Чита**





**Технический (ситуационный) план участка под РК № 9 местоположение: Республика Бурятия, Хоринский район, автомобильная дорога общего пользования Улан-Удэ- Романовка-Чита**



**Технический (ситуационный) план участка под РК № 10 местоположение: Республика Бурятия, Хоринский район, автомобильная дорога общего пользования Улан-Удэ- Романовка-Чита**



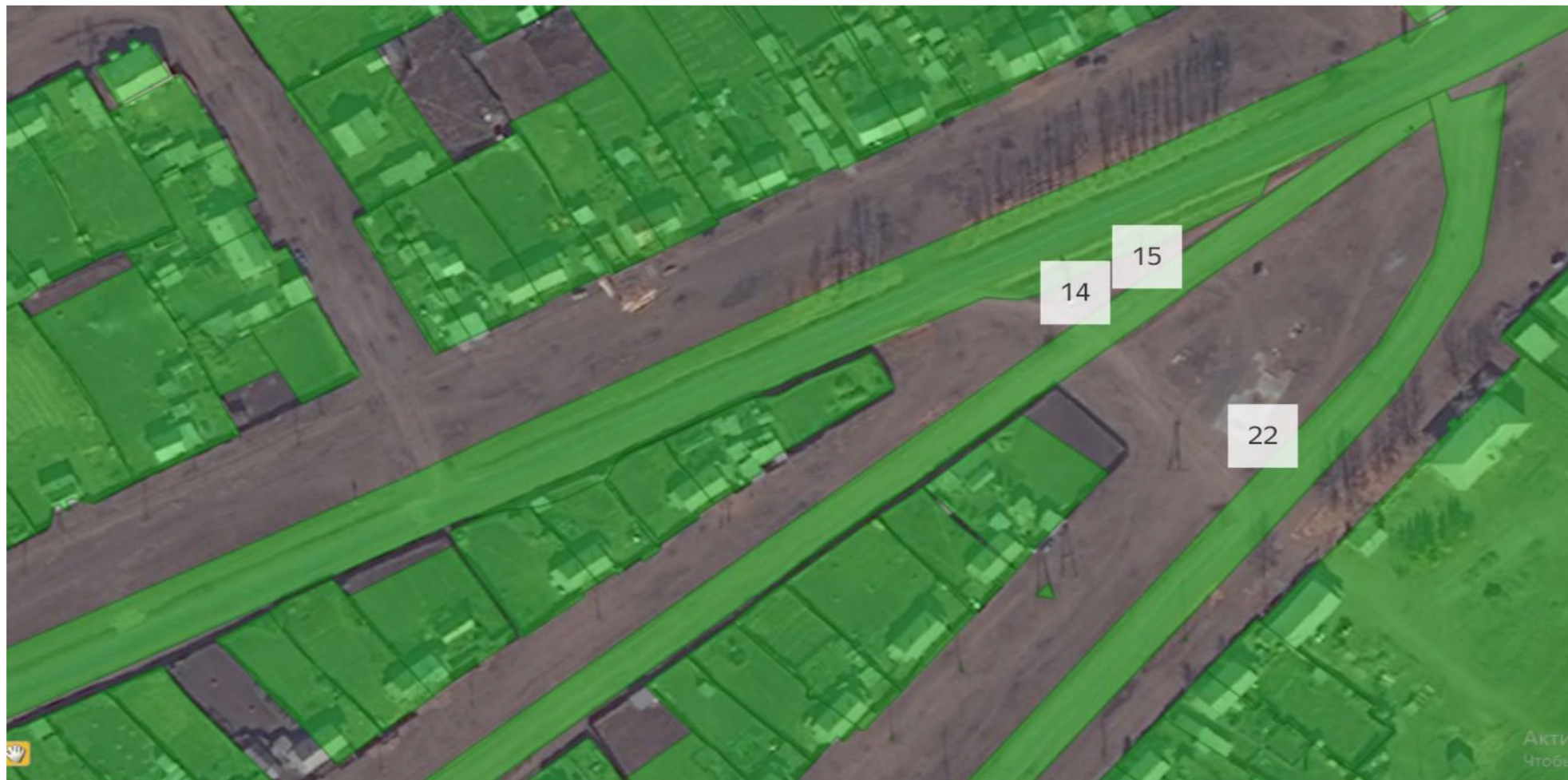


**Технический (ситуационный) план участка под РК №11, №12 и №13 местоположение: Республика Бурятия, Хоринский район, автомобильная дорога общего пользования Улан-Удэ- Романовка-Чита**





**Технический (ситуационный) план участка под РК №14, №15 местоположение: Республика Бурятия, Хоринский район, автомобильная дорога общего пользования Улан-Удэ- Романовка-Чита и РК № 22 местоположение: Республика Бурятия, Хоринский район, ул. Хоринская, км. 1-950 (ориентир перекресток с ул. Первомайская)**





**Технический (ситуационный) план участка под РК №16, №17 местоположение: Республика Бурятия, Хоринский район, автомобильная дорога общего пользования Улан-Удэ- Романовка-Чита**





**Технический (ситуационный) план участка под РК №18 местоположение: Республика Бурятия, Хоринский район, автомобильная дорога общего пользования Улан-Удэ- Романовка-Чита**





**Технический (ситуационный) план участка под РК №19 местоположение: Республика Бурятия, Хоринский район, ул. Хоринская, км. 0-300 (ориентир перекресток с ул. Жанаева)**





**Технический (ситуационный) план участка под РК №20 местоположение: Республика Бурятия, Хоринский район, ул. Хоринская, км. 0-850 (ориентир перекресток с ул. Комсомольская) и РК № 21 местоположение: Республика Бурятия, Хоринский район, ул. Хоринская, км. 1-200 (ориентир общежитие БРИТ)**





**Технический (ситуационный) план участка под РК №23 местоположение: Республика Бурятия, Хоринский район, ул. Ленина, км. 0-50 (ориентир кафе OLONZON), РК № 24, местоположение Республика Бурятия, Хоринский район, ул. Ленина, км. 0-250 (ориентир ТЦ «ТУЯА», РК № 25 (ориентир ТЦ «КАРАВАН»), РК № 26 (ориентир ТЦ «УЮТ»), РК № 27 местоположение: Республика Бурятия, Хоринский район, ул. Октябрьская, км. 0-20 (ориентир гостиница «УДА»)**

